



und Erden. . .	2	x			1200	Tabakerzeugnisse (ohne Abfälle)		5	x
rdgas-	-	-			1299	Veredlung von Erzeugnissen dieser Güter- abteilung		-	-
ergbau	2	x			13	Textilien	237		x
und Erden. . .	92	x	4 232 700	32	1310	Textile Spinnstoffe und Garne.	kg	10	17 099 206
.	22	x	196 962	7	1320	Gewebe.	kg	43	69 407 753
.	157	x	4 410 627	31	1330	Textilveredlung.		48	x
.	10	x	9 609 047	5	1391	Gewirke und Gestricke.		12	x
erzeugnisse .	6	x	148 319	14	1392	Konfektionierte Textilwaren (ohne Bekleidung) . .		70	x
oren,	12	x	495 480	25	1393	Teppiche und textile Fußbodenbeläge, auch konfektionierte	kg	14	36 845 082
.	42	x	1 211 722	36	1394	Seilerwaren	kg	4	3 029 310
.	11		2 885 581	30	1395	Vliesstoffe (auch getränkt, bestrichen, überzogen oder mit Lagen versehen) und Erzeugnisse daraus (ohne Bekleidung)	kg	12	49 308 780
.	4		97 467	16	1396	Technische Textilien		65	x
peiseeis)	27	x	1 342 737	8	1399	Sonstige Textilwaren, a. n. g.		5	x
.	4	x	85 542 600	10	14	Bekleidung	49		x
.	26	x	577 201	19	1411	Bekleidung aus Leder oder rekonstituiertem Leder (einschl. Mänteln) (ohne Bekleidungs- zubehör, Schuhe und Kopfbedeckungen)		-	-
.	13	x	460 971	42	1412	Arbeits- und Berufsbekleidung	St	11	1 075 085
.	508	x	3 186 592	26	1413	Sonstige Oberbekleidung (ohne Arbeits- und Berufsbekleidung)	St	19	5 795 500
.	2				1414	Wäsche.		11	x
.	7			30	1419	Bekleidung und Bekleidungszubehör, a. n. g. . . .		12	x
.	41		605 557 331	26	1420	Pelzwaren		-	-
.	11		124 048 886	17	1431	Strumpfwaren.		4	x
.	24	x	474 688	18	1439	Bekleidung a. n. g., aus Gewirken oder Gestricken	St	4	.
.	24	x	465 843		1499	Veredlung von Erzeugnissen dieser Güterab- teilung (ohne Bekleidung aus textilen Stoffen) . .		2	x
ereitungen, n oder zum einem Inhalt	2			17	15	Leder und Lederwaren	33		x
.	61	x	786 590	12	1511	Leder und Lederfaserstoff; zugerichtete und gefärbte Felle.		4	x
.	29	x	453 031		1512	Lederwaren (ohne Lederbekleidung und Schuhe) .		16	x
ereitet					1520	Schuhe		13	x
Güter-	26				1599	Veredlung von Erzeugnissen dieser Güter- abteilung		-	-

Statistische Berichte Straßenverkehrsunfälle in Nordrhein-Westfalen

Januar 2013



Straßenverkehrsunfälle in Nordrhein-Westfalen

Januar 2013

Herausgegeben von
Information und Technik Nordrhein-Westfalen, Geschäftsbereich Statistik
Mauerstraße 51, 40476 Düsseldorf • Postfach 10 11 05, 40002 Düsseldorf
Telefon 0211 9449-01 • Telefax 0211 9449-8000
Internet: <http://www.it.nrw.de>
E-Mail: poststelle@it.nrw.de

Erschienen im Mai 2013

Alle Statistischen Berichte finden Sie als PDF-Datei zum kostenlosen
Download in unserer Internet-Rubrik „Publikationen“.

© Information und Technik NRW, Düsseldorf, 2013
Auszugsweise Vervielfältigung und Verbreitung mit Quellenangabe gestattet.

Inhalt

	Seite
Hinweise	4
Vorbemerkungen	5
 Grafiken	
Unfälle mit Personenschaden in Nordrhein-Westfalen Januar 2012 bis Januar 2013	7
Bei Unfällen Getötete in Nordrhein-Westfalen Januar 2012 bis Januar 2013	7
Unfälle mit Personenschaden nach Straßenarten in Nordrhein-Westfalen im Januar 2013	8
Bei Unfällen Verunglückte nach Alter und Geschlecht in Nordrhein-Westfalen im Januar 2013	8
Unfälle mit Personenschaden in kreisfreien Städten und Kreisen in Nordrhein-Westfalen im Januar 2013	9
 Tabellenteil	
1. Straßenverkehrsunfälle und verunglückte Personen 1977 – 2012	10
2. Straßenverkehrsunfälle im Januar 2013 nach Unfallkategorien	10
3. Straßenverkehrsunfälle und Verunglückte im Januar 2013 nach Straßenarten und Ortslage	11
4. Straßenverkehrsunfälle und Verunglückte im Januar 2013 nach Unfalltyp und Ortslage	11
5. Straßenverkehrsunfälle und Verunglückte im Januar 2013 nach Unfallarten und Ortslage	12
6. Straßenverkehrsunfälle und Verunglückte im Januar 2013 nach Ortslage und Tagesdatum	13
7. Verunglückte im Straßenverkehr im Januar 2013 nach Altersgruppen und Geschlecht	15
8. Verunglückte im Straßenverkehr im Januar 2013 nach Art der Verkehrsbeteiligung und Ortslage	16
9. Verunglückte im Straßenverkehr im Januar 2013 nach Art der Verkehrsbeteiligung, Altersgruppen und Geschlecht	17
10. An Straßenverkehrsunfällen beteiligte Fahrzeugführer und Fußgänger im Januar 2013 nach Art der Verkehrsbeteiligung und Ortslage	25
11. Straßenverkehrsunfälle mit Personenschaden im Januar 2013 nach Ursachen	26
12. Fehlverhalten der Fahrzeugführer als Ursache von Straßenverkehrsunfällen mit Personenschaden im Januar 2013 nach Art der Verkehrsbeteiligung	30
13. Straßenverkehrsunfälle und verunglückte Personen im Januar 2013 nach Gemeinden	31

Hinweise

Städteregion Aachen – Änderung des Gebietsstandes

Seit dem 21. Oktober 2009 bilden die Stadt Aachen und die Gemeinden des aufgelösten Kreises Aachen nach dem Aachen-Gesetz die Städteregion Aachen. Die Städteregion Aachen ist Rechtsnachfolgerin des Kreises Aachen und besteht als Gemeindeverband aus Aachen, Alsdorf, Baesweiler, Eschweiler, Herzogenrath, Monschau, Roetgen, Simmerath, Stolberg (Rhd.) und Würselen. Die Stadt Aachen ist regionsangehörig und hat zugleich die Rechtsstellung einer kreisfreien Stadt nach Maßgabe des Aachen-Gesetzes.

Aufgrund der hierarchisch aufgebauten Systematik der „Amtlichen Gemeindeschlüssel“ kann diese Doppelrolle in der regionalen Struktur einer statistischen Kreistabelle nicht dargestellt werden. Bei den Gruppierungen „Kreisfreie Städte“ wird somit die Stadt Aachen nicht mehr aufgeführt, sondern – falls für die jeweilige Statistik Gemeindergebnisse vorliegen – als kreisfreie Stadt Aachen in einer „darunter-Position“ zur Städteregion Aachen ausgewiesen. In diesem Fall gehen die Werte der Stadt Aachen nicht mehr in die Summe der kreisfreien Städte ein, sondern in die Summe der Kreise. Eine Vergleichbarkeit dieser Summen mit den Ergebnissen nach dem früheren Gebietsstand ist somit nicht mehr gegeben.

Bei den Daten für das laufende Jahr handelt es sich um vorläufige Ergebnisse.

Zeichenerklärung

(nach DIN 55 301)

0	weniger als die Hälfte von 1 in der letzten besetzten Stelle, jedoch mehr als nichts
–	nichts vorhanden (genau null)
...	Angabe fällt später an
/	keine Angabe, da Zahlenwert nicht sicher genug
.	Zahlenwert unbekannt oder geheim zu halten
x	Tabellenfach gesperrt, da Aussage nicht sinnvoll (u. a. für Veränderungsraten von 100 und mehr % sowie im Falle des Vergleichs einstelliger Zahlenwerte)

Vorbemerkungen

Die Straßenverkehrsunfallstatistik dient der Gewinnung zuverlässiger, umfassender, differenzierter und aktueller vergleichbarer Daten zur Verkehrssicherheitslage. Die Ergebnisse zum Unfallgeschehen sind Grundlage für eine Vielzahl von Maßnahmen und Entscheidungen im Bereich der Gesetzgebung, der Verkehrssicherheit und -erziehung, des Straßenbaus oder der Fahrzeugtechnik.

In dieser Statistik sind alle Unfälle enthalten, die sich infolge des Fahrverkehrs auf öffentlichen Straßen, Wegen und Plätzen ereignet haben und polizeilich aufgenommen wurden. Nicht berücksichtigt sind daher Unfälle, an denen nur Fußgänger (auch Skater) beteiligt sind sowie Unfälle zu denen die Polizei nicht hinzugezogen wurde und Unfälle auf privaten Grundstücken.

Rechtsgrundlage

Die Rechtsgrundlage dieser Erhebung ist das „Gesetz über die Statistik der Straßenverkehrsunfälle“ (Straßenverkehrsunfallstatistikgesetz – StVUnfStatG) vom 15. Juni 1990 (BGBl. I S. 1078), sowie das „Erste Gesetz zur Änderung des Straßenverkehrsunfallstatistikgesetzes“ vom 23. November 1994 (BGBl. I S. 3491) und die „Verordnung zur näheren Bestimmung des schwerwiegenden Unfalls mit Sachschaden im Sinne des Straßenverkehrsunfallstatistikgesetzes vom 21. Dezember 1994 (BGBl. I S. 3970).

Erläuterungen

Unfälle

Straßenverkehrsunfälle werden eingeteilt in Unfälle mit Personenschaden und in Unfälle mit nur Sachschaden. Kriterium der Zuordnung ist dabei die jeweils schwerste Unfallfolge.

Unfälle mit Personenschaden

In Abhängigkeit von der Schwere der Unfallfolgen und unabhängig von der Höhe des Sachschadens werden die Unfälle unterschieden in:

- Unfälle mit Getöteten
- Unfälle mit Schwerverletzten
- Unfälle mit Leichtverletzten

Unfälle mit nur Sachschaden

Bis Ende 1994 wurde die Sachschadensschwere noch nach einer Wertgrenze beurteilt (zuletzt lag diese bei 4 000 DM). Schadenswerte, die diese Grenze überschritten, wurden der Kategorie „Unfall mit schwerem Sachschaden“, alle anderen den „Bagatellunfällen“ zuge-

ordnet. Da der finanzielle Schaden bei der Unfallaufnahme nur schwer ermittelbar war, ist man ab 1995 von diesem System abgekommen und hat andere Kriterien für die Schwere eines Unfalls herangezogen:

Zu den Unfällen mit nur Sachschaden zählen schwerwiegende Unfälle (im engeren Sinne) und sonstige Sachschadensunfälle unter Einfluss berauschender Mittel (z. B. Drogen, Rauschgift; bis Ende 2007 nur Alkoholeinfluss).

Alle übrigen Sachschadensunfälle ohne Einfluss berauschender Mittel (sog. Bagatellunfälle) werden nur zahlenmäßig erfasst und nach ihrer Ortslage (innerorts, außerorts und Autobahn) in Tabelle 2 bzw. Tabelle 1 kumulierte Ergebnisse nachgewiesen, wobei Unfälle auf Autobahnen und auf Stadtautobahnen zu den außerorts Unfällen zählen. Für die Zuordnung dieser Sachschadensunfälle gilt:

- schwerwiegender Unfall mit Sachschaden (i.e.S.) ein Unfallbeteiligter erfüllt einen Straftatbestand oder eine Ordnungswidrigkeit (Bußgeld) und gleichzeitig musste mindestens ein Kraftfahrzeug aufgrund der Unfallfolgen abgeschleppt werden (Kfz nicht fahrbereit). Dies betrifft auch Unfälle unter Einfluss von Alkohol oder anderen berauschenden Mitteln;
- sonstiger Sachschadensunfall unter Einfluss berauschender Mittel ein Unfallbeteiligter stand unter der Einwirkung von Alkohol oder anderen berauschenden Mitteln und alle beteiligten Kfz waren fahrbereit;
- sonstige Sachschadensunfälle ohne Einfluss berauschender Mittel
 - ohne Straftatbestand oder Ordnungswidrigkeit (Bußgeld), unabhängig davon ob ein beteiligtes Kfz fahrbereit war oder nicht;
 - mit Straftatbestand oder Ordnungswidrigkeit (Bußgeld), wobei alle Kfz fahrbereit waren.

Verunglückte

Als Verunglückte zählen Personen (auch Mitfahrer), die bei einem Unfall getötet oder verletzt werden. Dabei werden nachgewiesen

- als Getötete die Personen, die innerhalb von 30 Tagen an den Unfallfolgen sterben,
- als Schwerverletzte die Personen, die zur stationären Behandlung in ein Krankenhaus eingeliefert werden,
- als Leichtverletzte alle übrigen verunglückten Personen.

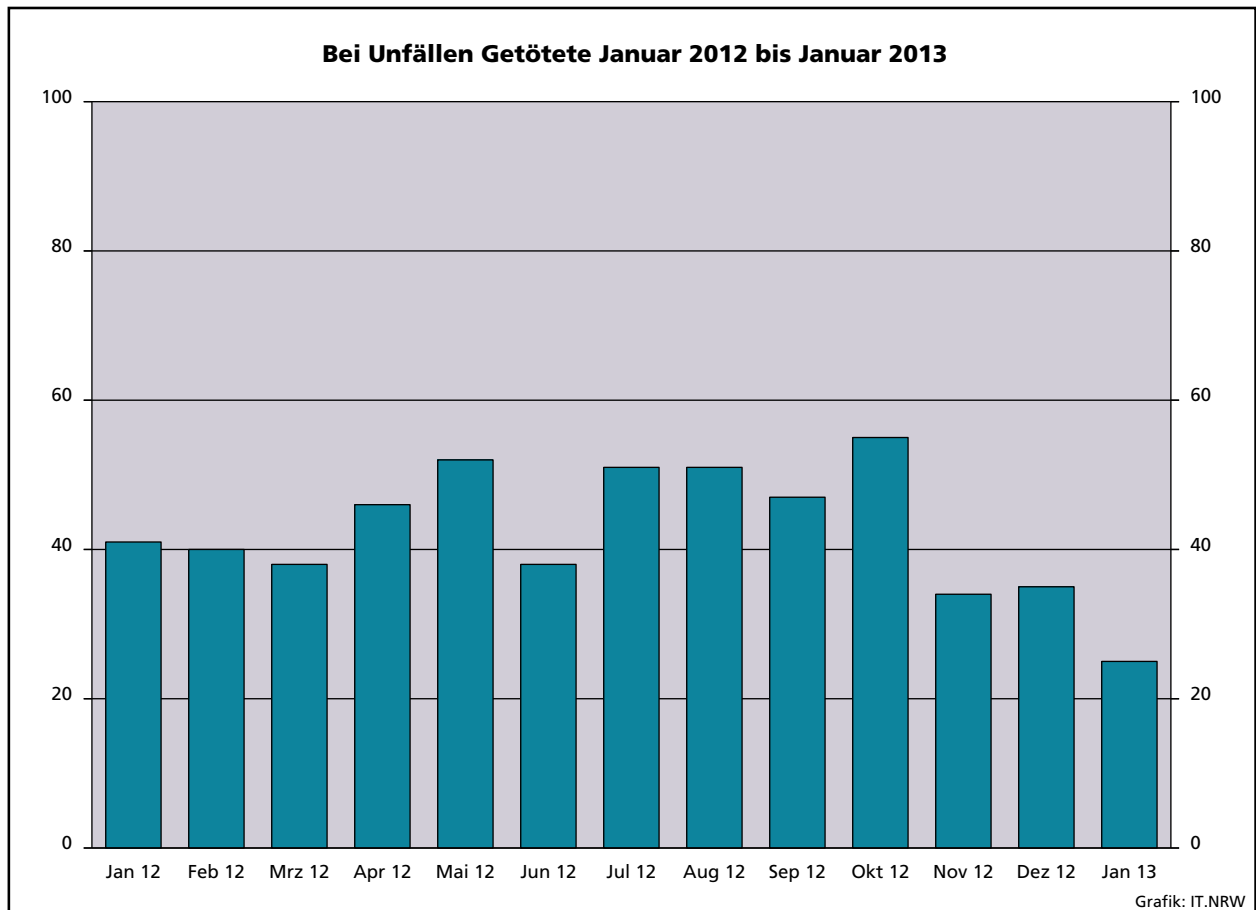
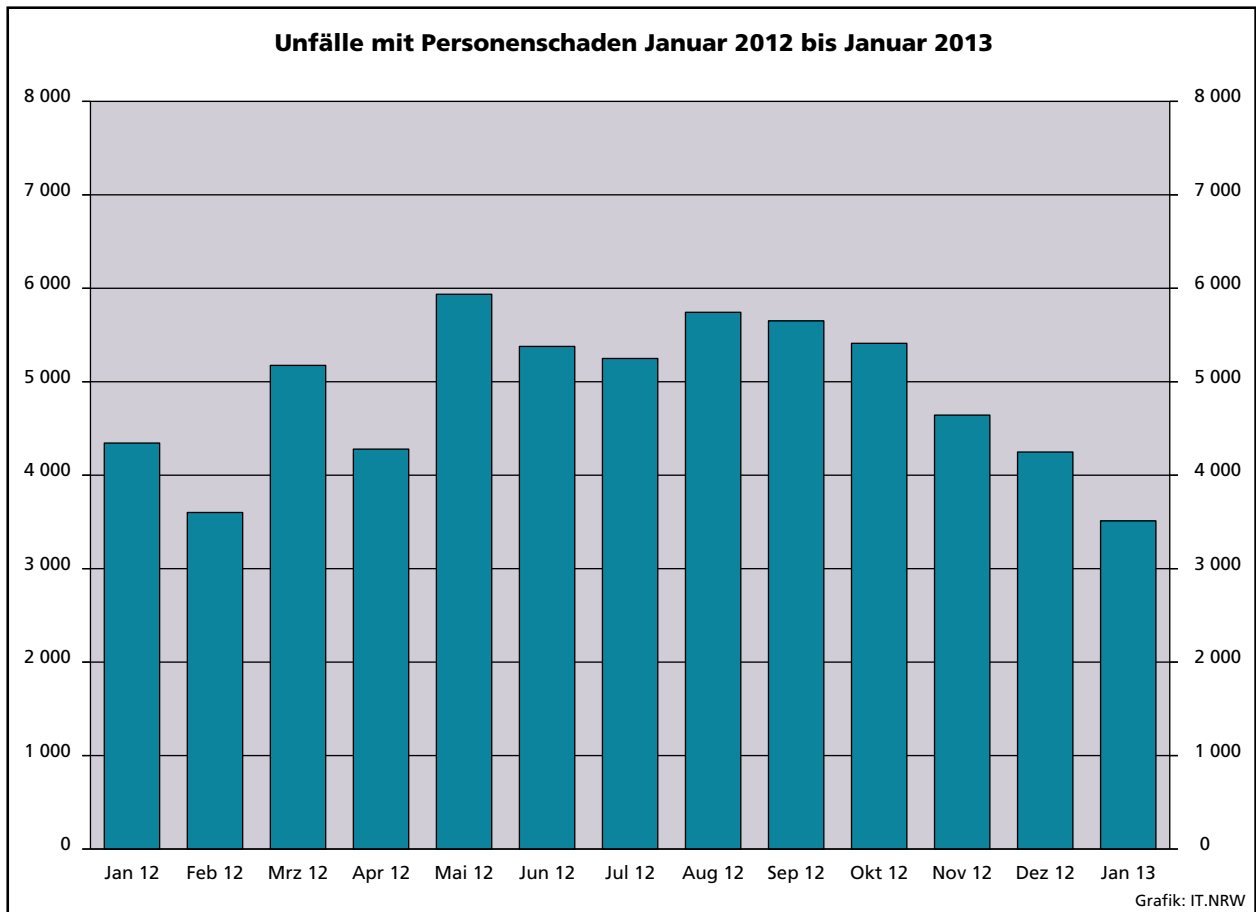
Unfallart (z. B. Aufprall auf Hindernis) und **Unfalltyp** (z. B. Abbiege-Unfall) werden anschaulich in den Vorspalten der Tabellen 3.2 und 3.3 beschrieben.

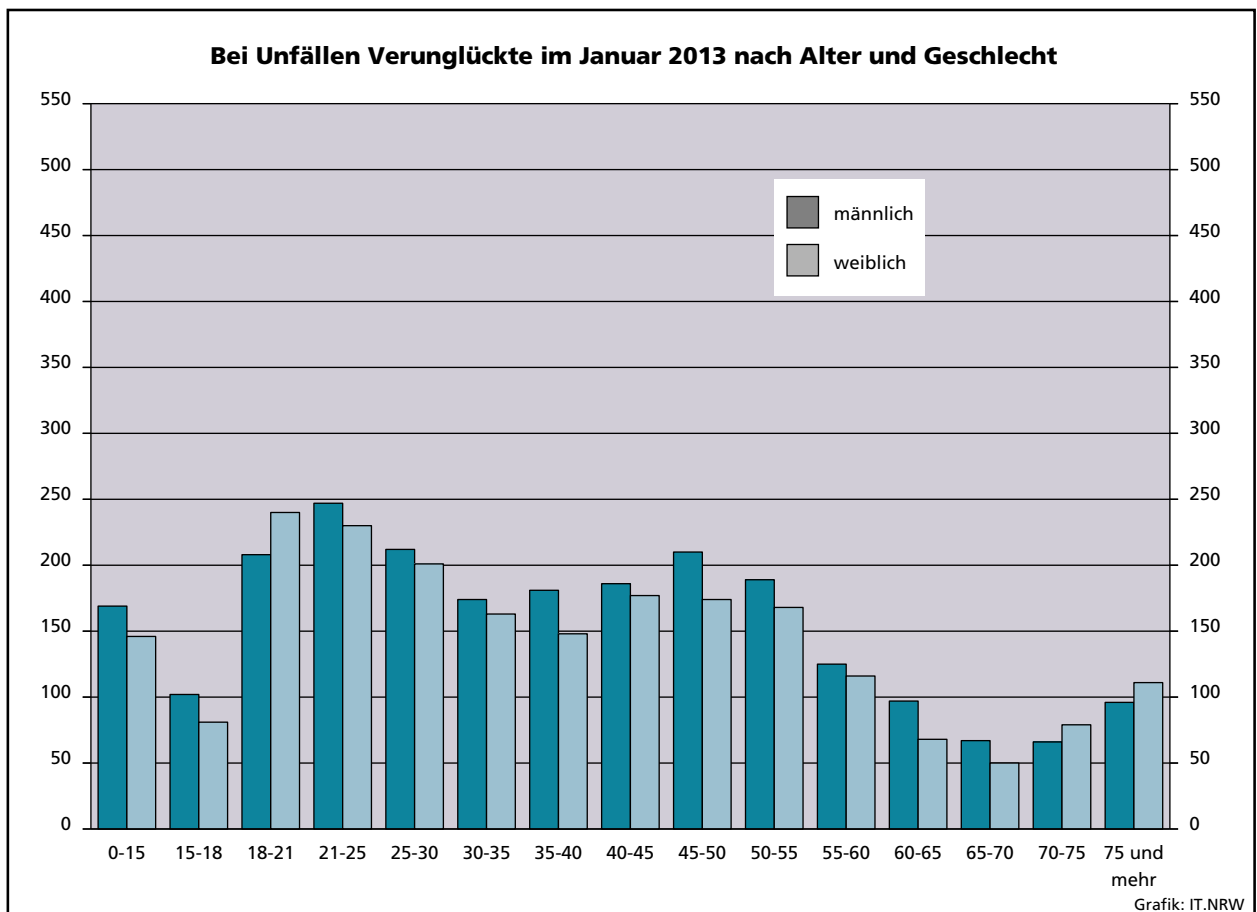
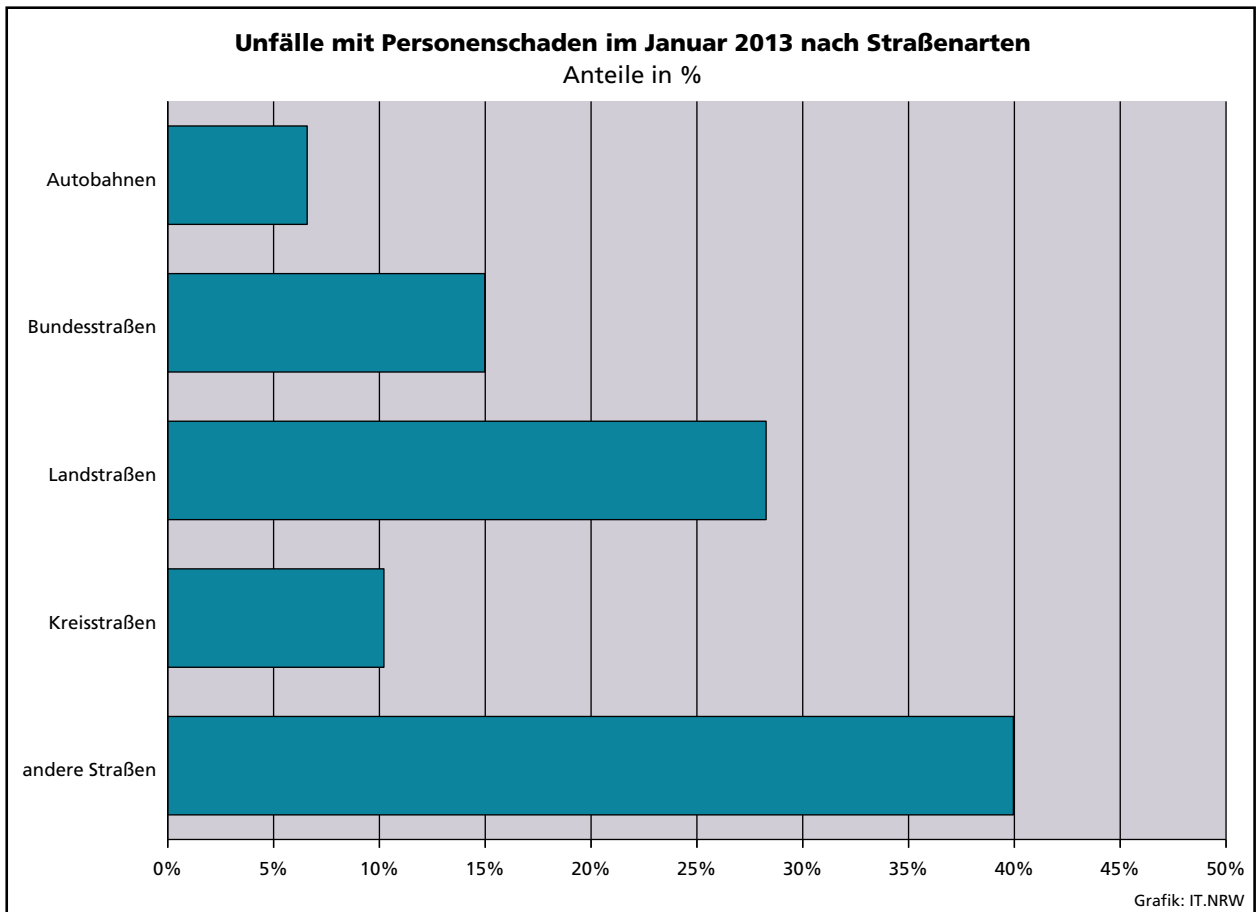
Bei den **Unfallursachen** in Tabelle 6 wird unterschieden nach personenbezogenem Fehlverhalten (z. B. beim Überholen) und nach situationsbedingten Ursachen (z. B. Straßenglätte).

Je Unfall können beim Hauptverursacher und bei einem weiteren Unfallbeteiligten jeweils bis zu drei Ursachen und bis zu zwei situationsbedingte Ursachen angegeben werden.

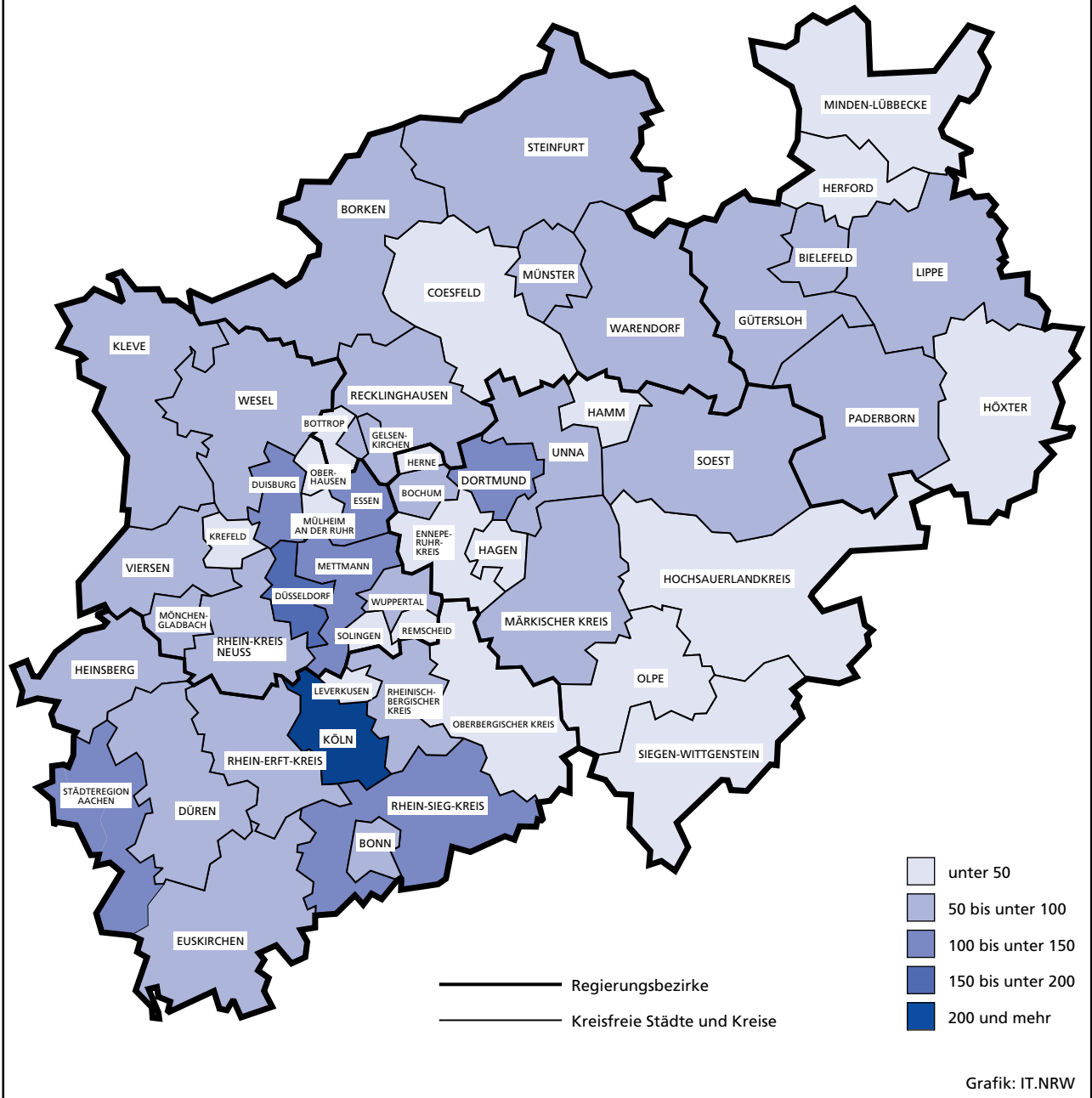
Hinweis

Die vorliegenden monatlichen Ergebnisse basieren auf den Verkehrsunfallanzeigen der den Unfall aufnehmenden Polizeibeamten, die dem IT.NRW auf Datenträger übermittelt werden. Fehlende oder widersprüchliche Angaben (z. B. bei Verkehrsflucht) erfordern von der Polizei oft zeitraubende Rückfragen und Ermittlungsarbeit, sodass für die Vormonatsergebnisse Korrekturen bzw. Nachmeldungen anfallen können. Diese Ergebnisse werden laufend um solche Nachmeldungen ergänzt. Bei den Daten für das laufende Jahr handelt es sich daher um vorläufige Ergebnisse.





Unfälle mit Personenschaden in kreisfreien Städten und Kreisen im Januar 2013



1. Straßenverkehrsunfälle und verunglückte Personen 1977 – 2012

Jahr	Unfälle				Verunglückte Personen			
	insgesamt	Personen- schaden	davon mit		insgesamt	Getötete	davon	
			nur Sachschaden				Schwer-	Leicht-
			insgesamt	darunter Bagatell- schäden ¹⁾				
1977	361 466	99 049	262 417	197 373	133 090	3 225	41 746	88 119
1978	386 478	97 212	289 266	215 727	129 588	3 203	40 606	85 779
1979	400 984	93 468	307 516	226 870	122 956	2 681	38 359	81 916
1980	412 958	98 311	314 647	226 307	128 813	2 885	39 398	86 530
1981	413 998	93 810	320 188	227 167	122 846	2 497	37 429	82 920
1982	409 471	94 096	315 375	218 820	122 653	2 521	37 817	82 315
1983	446 326	97 886	348 440	295 682	127 678	2 608	39 204	85 866
1984	481 333	93 749	387 584	334 083	120 551	2 182	35 470	82 899
1985	492 124	81 405	410 719	359 369	103 718	1 692	29 342	72 684
1986	521 255	86 393	434 862	382 338	110 416	1 807	30 521	78 088
1987	541 715	81 764	459 951	409 190	105 363	1 544	28 346	75 473
1988	563 793	86 497	477 296	426 314	112 270	1 727	29 547	80 996
1989	553 814	85 471	468 343	419 395	110 681	1 642	27 994	81 045
1990	543 482	83 336	460 146	412 746	108 327	1 520	26 400	80 407
1991	524 987	78 105	446 882	413 725	101 150	1 410	24 841	74 899
1992	528 810	80 830	447 980	414 636	104 224	1 378	24 758	78 088
1993	524 543	79 690	444 853	410 560	103 284	1 329	24 449	77 506
1994	507 788	79 791	427 997	394 304	103 481	1 346	24 636	77 499
1995	502 304	77 849	424 455	395 756	101 070	1 364	24 157	75 549
1996	503 618	73 085	430 533	403 061	95 021	1 163	22 531	71 327
1997	502 630	75 510	427 120	400 075	97 419	1 188	22 686	73 545
1998	525 915	74 392	451 523	423 780	95 928	1 077	21 227	73 624
1999	558 637	78 181	480 456	451 897	100 759	1 092	21 704	77 963
2000	552 911	74 367	478 544	449 485	95 713	1 059	19 679	74 975
2001	561 508	73 348	488 160	458 719	94 051	1 038	18 166	74 847
2002	546 239	70 287	475 952	447 245	90 508	996	16 839	72 673
2003	545 774	69 904	475 870	448 540	88 230	942	16 447	71 783
2004	552 424	67 929	484 495	456 476	86 438	865	15 954	69 619
2005	543 018	67 033	475 985	449 221	84 049	867	14 947	68 235
2006	541 034	65 297	475 737	449 953	81 678	732	14 496	67 182
2007	574 052	68 190	505 862	479 317	85 923	741	14 845	70 337
2008	560 465	64 515	495 950	471 074	80 842	694	13 803	66 345
2009	561 749	63 209	498 540	475 022	79 280	620	13 597	65 063
2010	584 542	58 130	526 412	503 980	73 559	550	12 261	60 748
2011	562 122	62 028	500 094	479 545	78 618	635	13 867	64 116
2012	576 709	59 658	517 051	497 137	75 541	528	12 707	62 306

1) Siehe Erläuterungen S.5

2. Straßenverkehrsunfälle im Januar 2013 nach Unfallkategorien

Unfallkategorie	Straßenverkehrsunfälle		
	Januar		
	2013	dagegen 2012	Veränderung 2013 gegenüber 2012
	Anzahl		%
Unfälle			
mit Personenschaden insgesamt	3 511	4 344	-19,2
davon			
mit Getöteten	24	38	-36,8
mit Verletzten	3 487	4 306	-19,0
davon			
mit Schwerverletzten	670	826	-18,9
mit Leichtverletzten	2 817	3 480	-19,1
mit nur Sachschaden insgesamt	40 347	42 707	-5,5
davon			
schwerwiegende Unfälle mit Sachschaden	1 492	1 607	-7,2
sonstige Sachschadensunfälle ¹⁾			
unter dem Einfluss berauschender Mittel	325	280	+16,1
ohne Einfluss berauschender Mittel	38 530	40 820	-5,6
davon			
innerhalb von Ortschaften	31 464	34 049	-7,6
außerhalb von Ortschaften (ohne Autobahn)	4 758	4 376	+8,7
auf Autobahnen	2 308	2 395	-3,6

1) Siehe Erläuterungen S. 5

3. Straßenverkehrsunfälle und Verunglückte im Januar 2013 nach Straßenarten und Ortslage

Straßenart a = Zusammen b = innerhalb von Ortschaften c = außerhalb von Ortschaften	Unfälle mit Personen- schaden	Verunglückte Personen			Unfälle mit Personen- schaden	Verunglückte Personen			Unfälle mit Personen- schaden	Verunglückte Personen			
		Getötete	Schwer-	Leicht-		Getötete	Schwer-	Leicht-		Getötete	Schwer-	Leicht-	
			verletzte				verletzte				verletzte		
		Januar 2013				dagegen Januar 2012				Veränderung Januar 2013 gegenüber Januar 2012			
Anzahl									%				
Bundesautobahnen	a	282	3	73	321	290	4	86	335	-2,8	x	-15,1	-4,2
Bundesstraßen	a	550	8	174	573	649	7	138	772	-15,3	x	+26,1	-25,8
	b	359	4	100	378	400	3	63	440	-10,3	x	+58,7	-14,1
	c	191	4	74	195	249	4	75	332	-23,3	-	-1,3	-41,3
Landstraßen	a	1 007	5	225	1 112	1 229	16	293	1 325	-18,1	x	-23,2	-16,1
	b	665	2	135	720	858	5	171	909	-22,5	x	-21,1	-20,8
	c	342	3	90	392	371	11	122	416	-7,8	x	-26,2	-5,8
Kreisstraßen	a	363	5	96	377	443	7	107	436	-18,1	x	-10,3	-13,5
	b	243	3	57	255	308	1	61	321	-21,1	x	-6,6	-20,6
	c	120	2	39	122	135	6	46	115	-11,1	x	-15,2	+6,1
Andere Straßen	a	1 309	4	189	1 317	1 733	7	293	1 686	-24,5	x	-35,5	-21,9
	b	1 254	4	171	1 264	1 656	6	263	1 616	-24,3	x	-35,0	-21,8
	c	55	-	18	53	77	1	30	70	-28,6	x	-40,0	-24,3
Insgesamt	a	3 511	25	757	3 700	4 344	41	917	4 554	-19,2	-39,0	-17,4	-18,8
	b	2 521	13	463	2 617	3 222	15	558	3 286	-21,8	-13,3	-17,0	-20,4
	c	990	12	294	1 083	1 122	26	359	1 268	-11,8	-53,8	-18,1	-14,6

4. Straßenverkehrsunfälle und Verunglückte im Januar 2013 nach Unfalltyp und Ortslage

Unfalltyp a = Zusammen b = innerhalb von Ortschaften c = außerhalb von Ortschaften	Unfälle mit Personen- schaden	Verunglückte Personen			Unfälle mit Personen- schaden	Verunglückte Personen			Unfälle mit Personen- schaden	Verunglückte Personen			
		Getötete	Schwer-	Leicht-		Getötete	Schwer-	Leicht-		Getötete	Schwer-	Leicht-	
			verletzte				verletzte				verletzte		
		Januar 2013				dagegen Januar 2012				Veränderung Januar 2013 gegenüber Januar 2012			
Anzahl									%				
Fahrunfall	a	722	7	223	643	766	12	224	678	-5,7	x	-0,4	-5,2
	b	306	1	91	268	363	1	80	335	-15,7	-	+13,8	-20,0
	c	416	6	132	375	403	11	144	343	+3,2	x	-8,3	+9,3
Abbiege-Unfall	a	576	3	118	608	773	2	157	846	-25,5	x	-24,8	-28,1
	b	497	3	93	503	653	2	118	682	-23,9	x	-21,2	-26,2
	c	79	-	25	105	120	-	39	164	-34,2	-	-35,9	-36,0
Einbiegen/Kreuzen- unfall	a	653	4	104	741	868	3	165	940	-24,8	x	-37,0	-21,2
	b	532	3	73	590	717	2	108	761	-25,8	x	-32,4	-22,5
	c	121	1	31	151	151	1	57	179	-19,9	-	-45,6	-15,6
Überschreiten-Unfall	a	344	7	109	256	401	10	144	289	-14,2	x	-24,3	-11,4
	b	324	4	98	244	392	7	140	281	-17,3	x	-30,0	-13,2
	c	20	3	11	12	9	3	4	8	x	-	x	x
Unfall durch ruhenden Verkehr	a	138	-	17	144	168	1	18	167	-17,9	x	-5,6	-13,8
	b	134	-	16	140	163	1	17	162	-17,8	x	-5,9	-13,6
	c	4	-	1	4	5	-	1	5	x	-	-	x
Unfall im Längsverkehr	a	758	2	116	993	953	10	122	1 250	-20,5	x	-4,9	-20,6
	b	462	-	49	612	578	-	34	733	-20,1	-	+44,1	-16,5
	c	296	2	67	381	375	10	88	517	-21,1	x	-23,9	-26,3
Sonstiger Unfall	a	320	2	70	315	415	3	87	384	-22,9	x	-19,5	-18,0
	b	266	2	43	260	356	2	61	332	-25,3	-	-29,5	-21,7
	c	54	-	27	55	59	1	26	52	-8,5	x	+3,8	+5,8
Insgesamt	a	3 511	25	757	3 700	4 344	41	917	4 554	-19,2	-39,0	-17,4	-18,8
	b	2 521	13	463	2 617	3 222	15	558	3 286	-21,8	-13,3	-17,0	-20,4
	c	990	12	294	1 083	1 122	26	359	1 268	-11,8	-53,8	-18,1	-14,6

5. Straßenverkehrsunfälle und Verunglückte im Januar 2013 nach Unfallarten und Ortslage

Unfallart a = Zusammen b = innerhalb von Ortschaften c = außerhalb von Ortschaften	Unfälle mit Personen- schaden	Verunglückte Personen			Unfälle mit Personen- schaden	Verunglückte Personen			Unfälle mit Personen- schaden	Verunglückte Personen			
		Getötete	Schwer- verletzte	Leicht- verletzte		Getötete	Schwer- verletzte	Leicht- verletzte		Getötete	Schwer- verletzte	Leicht- verletzte	
													Januar 2013
		Anzahl						%					
Zusammenstoß mit anderem Fahrzeug das anfährt, anhält	a	281	–	30	316	332	1	37	378	–15,4	x	–18,9	–16,4
	b	249	–	23	282	280	1	34	302	–11,1	x	–32,4	–6,6
	c	32	–	7	34	52	–	3	76	–38,5	–	x	–55,3
vorausfährt oder wartet	a	493	–	45	665	660	3	54	872	–25,3	x	–16,7	–23,7
	b	319	–	20	433	413	–	11	529	–22,8	–	+81,8	–18,1
	c	174	–	25	232	247	3	43	343	–29,6	x	–41,9	–32,4
seitlich in gleicher Richtung fährt	a	119	–	24	138	155	1	20	182	–23,2	x	+20,0	–24,2
	b	68	–	15	72	105	–	7	120	–35,2	–	x	–40,0
	c	51	–	9	66	50	1	13	62	+2,0	x	x	+6,5
entgegenkommt	a	223	3	92	288	218	6	86	303	+2,3	x	+7,0	–5,0
	b	131	–	44	165	136	–	34	182	–3,7	–	+29,4	–9,3
	c	92	3	48	123	82	6	52	121	+12,2	x	–7,7	+1,7
einbiegt oder kreuzt	a	869	5	141	1 001	1 164	4	239	1 294	–25,3	x	–41,0	–22,6
	b	717	4	101	804	944	3	151	1 020	–24,0	x	–33,1	–21,2
	c	152	1	40	197	220	1	88	274	–30,9	–	–54,5	–28,1
Zusammenstoß zwischen Fahrzeug und Fußgänger	a	636	9	178	492	777	11	226	610	–18,1	x	–21,2	–19,3
	b	602	6	162	469	752	8	213	595	–19,9	x	–23,9	–21,2
	c	34	3	16	23	25	3	13	15	+36,0	–	+23,1	+53,3
Aufprall auf Hindernis	a	11	–	3	13	27	–	7	28	–59,3	–	x	–53,6
	b	7	–	2	9	15	–	2	13	x	–	–	x
	c	4	–	1	4	12	–	5	15	x	–	x	x
Abkommen von der Fahrbahn nach rechts	a	355	4	109	315	332	5	86	295	+6,9	x	+26,7	+6,8
	b	97	1	25	83	109	–	20	105	–11,0	x	+25,0	–21,0
	c	258	3	84	232	223	5	66	190	+15,7	x	+27,3	+22,1
Abkommen von der Fahrbahn nach links	a	211	2	68	187	242	9	82	204	–12,8	x	–17,1	–8,3
	b	58	–	19	50	76	2	20	74	–23,7	x	–5,0	–32,4
	c	153	2	49	137	166	7	62	130	–7,8	x	–21,0	+5,4
Unfall anderer Art	a	313	2	67	285	437	1	80	388	–28,4	x	–16,3	–26,5
	b	273	2	52	250	392	1	66	346	–30,4	x	–21,2	–27,7
	c	40	–	15	35	45	–	14	42	–11,1	–	+7,1	–16,7
Insgesamt	a	3 511	25	757	3 700	4 344	41	917	4 554	–19,2	–39,0	–17,4	–18,8
	b	2 521	13	463	2 617	3 222	15	558	3 286	–21,8	–13,3	–17,0	–20,4
	c	990	12	294	1 083	1 122	26	359	1 268	–11,8	–53,8	–18,1	–14,6

6. Straßenverkehrsunfälle und Verunglückte im Januar 2013 nach Ortslage und Tagesdatum

Tagesdatum		Unfälle mit Personenschaden			Verunglückte Personen			Schwer- wiegende Unfälle mit Sachschaden (i. e. S.)	Unfälle mit Personen- und schwer- wiegendem Sachschaden (i. e. S.)	
		insgesamt	davon mit		Getötete	Schwer- verletzte	Leicht- verletzte			
			Getöteten	Schwer- verletzte						Leicht- verletzte
innerhalb von Ortschaften										
1.01.	Dienstag	54	1	9	44	2	10	65	24	78
2.01.	Mittwoch	78	–	14	64	–	14	83	32	110
3.01.	Donnerstag	94	1	17	76	1	20	95	37	131
4.01.	Freitag	102	–	20	82	–	25	112	23	125
5.01.	Samstag	53	–	10	43	–	11	68	21	74
6.01.	Sonntag	43	–	9	34	–	10	46	13	56
7.01.	Montag	107	–	18	89	–	19	108	32	139
8.01.	Dienstag	108	–	20	88	–	21	104	30	138
9.01.	Mittwoch	141	1	23	117	1	26	145	29	170
10.01.	Donnerstag	121	–	23	98	–	23	111	24	145
11.01.	Freitag	154	–	32	122	–	34	146	37	191
12.01.	Samstag	68	1	4	63	1	5	82	25	93
13.01.	Sonntag	49	1	16	32	1	16	49	17	66
14.01.	Montag	121	–	18	103	–	18	123	49	170
15.01.	Dienstag	90	–	9	81	–	9	110	50	140
16.01.	Mittwoch	45	1	8	36	1	8	45	31	76
17.01.	Donnerstag	60	1	14	45	1	15	55	21	81
18.01.	Freitag	61	1	9	51	1	10	67	40	101
19.01.	Samstag	48	–	8	40	–	8	50	32	80
20.01.	Sonntag	42	–	3	39	–	3	45	25	67
21.01.	Montag	67	1	11	55	1	13	68	21	88
22.01.	Dienstag	60	1	9	50	1	9	60	17	77
23.01.	Mittwoch	57	–	7	50	–	9	59	32	89
24.01.	Donnerstag	87	1	10	76	1	11	99	28	115
25.01.	Freitag	85	–	14	71	–	15	89	25	110
26.01.	Samstag	65	–	11	54	–	13	73	28	93
27.01.	Sonntag	36	1	6	29	1	8	41	23	59
28.01.	Montag	114	–	22	92	–	23	110	36	150
29.01.	Dienstag	109	–	25	84	–	25	99	29	138
30.01.	Mittwoch	99	–	15	84	–	16	101	21	120
31.01.	Donnerstag	103	–	16	87	–	16	109	25	128
	Zusammen	2 521	12	430	2 079	13	463	2 617	877	3 398
außerhalb von Ortschaften (einschl. Bundesautobahnen)										
1.01.	Dienstag	20	–	8	12	–	13	25	10	30
2.01.	Mittwoch	25	–	5	20	–	5	26	9	34
3.01.	Donnerstag	31	–	7	24	–	11	34	10	41
4.01.	Freitag	33	1	11	21	1	18	37	13	46
5.01.	Samstag	25	1	10	14	1	13	42	14	39
6.01.	Sonntag	24	2	3	19	2	4	26	13	37
7.01.	Montag	32	–	11	21	–	12	35	9	41
8.01.	Dienstag	31	1	8	22	1	9	28	8	39
9.01.	Mittwoch	34	–	3	31	–	3	45	24	58
10.01.	Donnerstag	25	1	1	23	1	1	36	16	41
11.01.	Freitag	39	1	14	24	1	16	51	14	53
12.01.	Samstag	40	1	15	24	1	17	39	17	57
13.01.	Sonntag	18	–	4	14	–	5	20	15	33
14.01.	Montag	63	–	7	56	–	8	75	31	94
15.01.	Dienstag	77	–	17	60	–	19	82	61	138
16.01.	Mittwoch	48	–	8	40	–	8	54	57	105
17.01.	Donnerstag	26	1	11	14	1	11	18	8	34
18.01.	Freitag	20	–	5	15	–	6	18	17	37
19.01.	Samstag	28	1	11	16	1	18	32	12	40
20.01.	Sonntag	55	1	15	39	1	18	56	66	121
21.01.	Montag	46	–	8	38	–	8	43	51	97
22.01.	Dienstag	17	1	4	12	1	5	13	14	31
23.01.	Mittwoch	24	–	5	19	–	5	30	6	30
24.01.	Donnerstag	24	–	5	19	–	7	24	14	38
25.01.	Freitag	19	–	4	15	–	4	20	21	40
26.01.	Samstag	20	–	4	16	–	7	25	10	30
27.01.	Sonntag	22	–	5	17	–	6	26	22	44
28.01.	Montag	34	–	8	26	–	11	30	13	47
29.01.	Dienstag	36	–	10	26	–	11	36	14	50
30.01.	Mittwoch	28	–	11	17	–	11	26	16	44
31.01.	Donnerstag	26	–	2	24	–	4	31	10	36
	Zusammen	990	12	240	738	12	294	1 083	615	1 605

Noch: 6. Straßenverkehrsunfälle und Verunglückte im Januar 2013 nach Ortslage und Tagesdatum

Tagesdatum		Unfälle mit Personenschaden				Verunglückte Personen			Schwer- wiegende Unfälle mit Sachschaden (i. e. S.)	Unfälle mit Personen- und schwer- wiegendem Sachschaden (i. e. S.)
		insgesamt	davon mit			Getötete	Schwer- verletzte	Leicht- verletzte		
			Getöteten	Schwer- verletzten	Leicht- verletzten					
innerhalb und außerhalb von Ortschaften (einschl. Bundesautobahnen)										
1.01.	Dienstag	74	1	17	56	2	23	90	34	108
2.01.	Mittwoch	103	–	19	84	–	19	109	41	144
3.01.	Donnerstag	125	1	24	100	1	31	129	47	172
4.01.	Freitag	135	1	31	103	1	43	149	36	171
5.01.	Samstag	78	1	20	57	1	24	110	35	113
6.01.	Sonntag	67	2	12	53	2	14	72	26	93
7.01.	Montag	139	–	29	110	–	31	143	41	180
8.01.	Dienstag	139	1	28	110	1	30	132	38	177
9.01.	Mittwoch	175	1	26	148	1	29	190	53	228
10.01.	Donnerstag	146	1	24	121	1	24	147	40	186
11.01.	Freitag	193	1	46	146	1	50	197	51	244
12.01.	Samstag	108	2	19	87	2	22	121	42	150
13.01.	Sonntag	67	1	20	46	1	21	69	32	99
14.01.	Montag	184	–	25	159	–	26	198	80	264
15.01.	Dienstag	167	–	26	141	–	28	192	111	278
16.01.	Mittwoch	93	1	16	76	1	16	99	88	181
17.01.	Donnerstag	86	2	25	59	2	26	73	29	115
18.01.	Freitag	81	1	14	66	1	16	85	57	138
19.01.	Samstag	76	1	19	56	1	26	82	44	120
20.01.	Sonntag	97	1	18	78	1	21	101	91	188
21.01.	Montag	113	1	19	93	1	21	111	72	185
22.01.	Dienstag	77	2	13	62	2	14	73	31	108
23.01.	Mittwoch	81	–	12	69	–	14	89	38	119
24.01.	Donnerstag	111	1	15	95	1	18	123	42	153
25.01.	Freitag	104	–	18	86	–	19	109	46	150
26.01.	Samstag	85	–	15	70	–	20	98	38	123
27.01.	Sonntag	58	1	11	46	1	14	67	45	103
28.01.	Montag	148	–	30	118	–	34	140	49	197
29.01.	Dienstag	145	–	35	110	–	36	135	43	188
30.01.	Mittwoch	127	–	26	101	–	27	127	37	164
31.01.	Donnerstag	129	–	18	111	–	20	140	35	164
	Zusammen	3 511	24	670	2 817	25	757	3 700	1 492	5 003

auf Bundesautobahnen

1.01.	Dienstag	6	–	1	5	–	5	10	4	10
2.01.	Mittwoch	3	–	–	3	–	–	4	3	6
3.01.	Donnerstag	9	–	1	8	–	1	10	3	12
4.01.	Freitag	6	–	1	5	–	1	6	6	12
5.01.	Samstag	9	–	2	7	–	4	19	1	10
6.01.	Sonntag	2	1	–	1	1	–	1	6	8
7.01.	Montag	8	–	3	5	–	3	12	2	10
8.01.	Dienstag	15	1	2	12	1	3	18	2	17
9.01.	Mittwoch	15	–	2	13	–	2	17	11	26
10.01.	Donnerstag	7	–	–	7	–	–	11	7	14
11.01.	Freitag	9	1	4	4	1	5	15	2	11
12.01.	Samstag	10	–	3	7	–	4	8	3	13
13.01.	Sonntag	4	–	1	3	–	2	4	8	12
14.01.	Montag	18	–	2	16	–	2	25	14	32
15.01.	Dienstag	20	–	6	14	–	7	18	47	67
16.01.	Mittwoch	27	–	4	23	–	4	32	42	69
17.01.	Donnerstag	2	–	1	1	–	1	1	3	5
18.01.	Freitag	7	–	3	4	–	4	5	7	14
19.01.	Samstag	3	–	1	2	–	1	4	5	8
20.01.	Sonntag	16	–	4	12	–	4	16	47	63
21.01.	Montag	13	–	5	8	–	5	8	41	54
22.01.	Dienstag	7	–	1	6	–	1	6	7	14
23.01.	Mittwoch	8	–	2	6	–	2	8	2	10
24.01.	Donnerstag	10	–	3	7	–	5	9	3	13
25.01.	Freitag	5	–	1	4	–	1	6	5	10
26.01.	Samstag	1	–	–	1	–	–	1	3	4
27.01.	Sonntag	9	–	2	7	–	2	10	9	18
28.01.	Montag	8	–	–	8	–	–	10	6	14
29.01.	Dienstag	10	–	1	9	–	1	11	5	15
30.01.	Mittwoch	8	–	3	5	–	3	7	9	17
31.01.	Donnerstag	7	–	–	7	–	–	9	6	13
	Zusammen	282	3	59	220	3	73	321	319	601

7. Verunglückte im Straßenverkehr im Januar 2013 nach Altersgruppen und Geschlecht

Alter von ... bis unter ... Jahren a = Zusammen b = männlich c = weiblich		Verunglückte im Straßenverkehr											
		insgesamt			Getötete			Schwerverletzte			Leichtverletzte		
		Januar											
		2013	dagegen 2012	Ver- änderung 2013 gegenüber 2012	2013	dagegen 2012	Ver- änderung 2013 gegenüber 2012	2013	dagegen 2012	Ver- änderung 2013 gegenüber 2012	2013	dagegen 2012	Ver- änderung 2013 gegenüber 2012
		Anzahl		%	Anzahl		%	Anzahl		%	Anzahl		%
unter 15	a	315	421	-25,2	4	2	x	49	71	-31,0	262	348	-24,7
	b	169	227	-25,6	1	1	-	29	46	-37,0	139	180	-22,8
	c	146	194	-24,7	3	1	x	20	25	-20,0	123	168	-26,8
15 – 18	a	183	260	-29,6	1	2	x	18	28	-35,7	164	230	-28,7
	b	102	146	-30,1	1	1	-	12	19	-36,8	89	126	-29,4
	c	81	114	-28,9	-	1	x	6	9	x	75	104	-27,9
18 – 21	a	448	485	-7,6	2	4	x	72	77	-6,5	374	404	-7,4
	b	208	252	-17,5	-	2	x	33	45	-26,7	175	205	-14,6
	c	240	233	+3,0	2	2	-	39	32	+21,9	199	199	-
21 – 25	a	477	530	-10,0	2	3	x	81	74	+9,5	394	453	-13,0
	b	247	256	-3,5	1	3	x	38	36	+5,6	208	217	-4,1
	c	230	274	-16,1	1	-	x	43	38	+13,2	186	236	-21,2
25 – 30	a	413	491	-15,9	-	2	x	52	69	-24,6	361	420	-14,0
	b	212	268	-20,9	-	2	x	29	33	-12,1	183	233	-21,5
	c	201	223	-9,9	-	-	-	23	36	-36,1	178	187	-4,8
30 – 35	a	337	420	-19,8	1	3	x	41	56	-26,8	295	361	-18,3
	b	174	213	-18,3	-	-	-	21	27	-22,2	153	186	-17,7
	c	163	207	-21,3	1	3	x	20	29	-31,0	142	175	-18,9
35 – 40	a	329	394	-16,5	1	1	-	41	56	-26,8	287	337	-14,8
	b	181	210	-13,8	1	1	-	25	34	-26,5	155	175	-11,4
	c	148	184	-19,6	-	-	-	16	22	-27,3	132	162	-18,5
40 – 45	a	363	457	-20,6	-	4	x	55	72	-23,6	308	381	-19,2
	b	186	259	-28,2	-	4	x	34	42	-19,0	152	213	-28,6
	c	177	198	-10,6	-	-	-	21	30	-30,0	156	168	-7,1
45 – 50	a	384	490	-21,6	1	1	-	57	80	-28,8	326	409	-20,3
	b	210	263	-20,2	-	1	x	31	43	-27,9	179	219	-18,3
	c	174	227	-23,3	1	-	x	26	37	-29,7	147	190	-22,6
50 – 55	a	357	415	-14,0	2	3	x	51	79	-35,4	304	333	-8,7
	b	189	231	-18,2	2	3	x	28	45	-37,8	159	183	-13,1
	c	168	184	-8,7	-	-	-	23	34	-32,4	145	150	-3,3
55 – 60	a	241	344	-29,9	-	4	x	56	65	-13,8	185	275	-32,7
	b	125	175	-28,6	-	3	x	33	35	-5,7	92	137	-32,8
	c	116	169	-31,4	-	1	x	23	30	-23,3	93	138	-32,6
60 – 65	a	165	222	-25,7	3	-	x	32	43	-25,6	130	179	-27,4
	b	97	121	-19,8	2	-	x	16	24	-33,3	79	97	-18,6
	c	68	101	-32,7	1	-	x	16	19	-15,8	51	82	-37,8
65 – 70	a	117	158	-25,9	1	2	x	33	29	+13,8	83	127	-34,6
	b	67	87	-23,0	1	2	x	22	14	+57,1	44	71	-38,0
	c	50	71	-29,6	-	-	-	11	15	-26,7	39	56	-30,4
70 – 75	a	145	166	-12,7	2	2	-	45	47	-4,3	98	117	-16,2
	b	66	85	-22,4	1	2	x	18	23	-21,7	47	60	-21,7
	c	79	81	-2,5	1	-	x	27	24	+12,5	51	57	-10,5
75 und mehr	a	207	254	-18,5	5	8	x	74	71	+4,2	128	175	-26,9
	b	96	128	-25,0	3	5	x	27	33	-18,2	66	90	-26,7
	c	111	126	-11,9	2	3	x	47	38	+23,7	62	85	-27,1
Zusammen	a	4 481	5 507	-18,6	25	41	-39,0	757	917	-17,4	3 699	4 549	-18,7
	b	2 329	2 921	-20,3	13	30	-56,7	396	499	-20,6	1 920	2 392	-19,7
	c	2 152	2 586	-16,8	12	11	+9,1	361	418	-13,6	1 779	2 157	-17,5
Ohne Angabe	a	1	5	x	-	-	-	-	-	-	1	5	x
Insgesamt	a	4 482	5 512	-18,7	25	41	-39,0	757	917	-17,4	3 700	4 554	-18,8

8. Verunglückte im Straßenverkehr im Januar 2013 nach Art der Verkehrsbeteiligung und Ortslage

Art der Verkehrsbeteiligung a = Zusammen b = innerhalb von Ortschaften c = außerhalb von Ortschaften		Verunglückte im Straßenverkehr											
		insgesamt			Getötete			Schwerverletzte			Leichtverletzte		
		Januar											
		2013	dagegen 2012	Ver- änderung 2013 gegenüber 2012	2013	dagegen 2012	Ver- änderung 2013 gegenüber 2012	2013	dagegen 2012	Ver- änderung 2013 gegenüber 2012	2013	dagegen 2012	Ver- änderung 2013 gegenüber 2012
Anzahl		%	Anzahl		%	Anzahl		%	Anzahl		%		
Fahrer und Mitfahrer von													
Mofas, Mopeds	a	166	300	-44,7	-	-	-	34	51	-33,3	132	249	-47,0
	b	149	266	-44,0	-	-	-	29	43	-32,6	120	223	-46,2
	c	17	34	-50,0	-	-	-	5	8	x	12	26	-53,8
Motorzweirädern mit amtlichen Kennzeichen	a	65	132	-50,8	1	2	x	20	27	-25,9	44	103	-57,3
	b	57	105	-45,7	-	1	x	17	17	-	40	87	-54,0
	c	8	27	x	1	1	-	3	10	x	4	16	x
Personenkraftwagen	a	2 802	3 204	-12,5	11	21	-47,6	398	442	-10,0	2 393	2 741	-12,7
	b	1 596	1 790	-10,8	3	3	-	159	151	+5,3	1 434	1 636	-12,3
	c	1 206	1 414	-14,7	8	18	x	239	291	-17,9	959	1 105	-13,2
Bussen	a	104	93	+11,8	1	-	x	7	7	-	96	86	+11,6
	b	100	86	+16,3	1	-	x	7	5	x	92	81	+13,6
	c	4	7	x	-	-	-	-	2	x	4	5	x
Güterkraftfahrzeugen	a	124	115	+7,8	1	3	x	22	16	+37,5	101	96	+5,2
	b	49	42	+16,7	1	-	x	6	2	x	42	40	+5,0
	c	75	73	+2,7	-	3	x	16	14	+14,3	59	56	+5,4
landwirtschaftlichen Zugmaschinen	a	1	4	x	-	-	-	1	-	x	-	4	x
	b	-	1	x	-	-	-	-	-	-	-	1	x
	c	1	3	x	-	-	-	1	-	x	-	3	x
übrigen Kraftfahrzeugen	a	3	18	x	-	-	-	1	2	x	2	16	x
	b	2	9	x	-	-	-	-	2	x	2	7	x
	c	1	9	x	-	-	-	1	-	x	-	9	x
Kraftfahrzeugen zusammen	a	3 265	3 866	-15,5	14	26	-46,2	483	545	-11,4	2 768	3 295	-16,0
	b	1 953	2 299	-15,1	5	4	x	218	220	-0,9	1 730	2 075	-16,6
	c	1 312	1 567	-16,3	9	22	x	265	325	-18,5	1 038	1 220	-14,9
Fahrrädern	a	478	758	-36,9	2	4	x	92	127	-27,6	384	627	-38,8
	b	441	709	-37,8	2	3	x	77	111	-30,6	362	595	-39,2
	c	37	49	-24,5	-	1	x	15	16	-6,3	22	32	-31,3
darunter im Alter von unter 15 Jahren	a	44	79	-44,3	1	-	x	4	5	x	39	74	-47,3
	b	41	76	-46,1	1	-	x	3	4	x	37	72	-48,6
	c	3	3	-	-	-	-	1	1	-	2	2	-
anderen Fahrzeugen	a	22	18	+22,2	-	-	-	1	2	x	21	16	+31,3
	b	22	15	+46,7	-	-	-	1	1	-	21	14	+50,0
	c	-	3	x	-	-	-	-	1	x	-	2	x
Fußgänger	a	703	857	-18,0	9	11	x	177	238	-25,6	517	608	-15,0
	b	664	824	-19,4	6	8	x	163	221	-26,2	495	595	-16,8
	c	39	33	+18,2	3	3	-	14	17	-17,6	22	13	+69,2
darunter im Alter von unter 15 Jahren	a	135	159	-15,1	2	2	-	31	41	-24,4	102	116	-12,1
	b	132	158	-16,5	2	2	-	29	41	-29,3	101	115	-12,2
	c	3	1	x	-	-	-	2	-	x	1	1	-
65 und mehr Jahren	a	136	161	-15,5	3	5	x	55	67	-17,9	78	89	-12,4
	b	133	156	-14,7	2	4	x	54	65	-16,9	77	87	-11,5
	c	3	5	x	1	1	-	1	2	x	1	2	x
Andere Personen	a	14	13	+7,7	-	-	-	4	5	x	10	8	x
	b	13	12	+8,3	-	-	-	4	5	x	9	7	x
	c	1	1	-	-	-	-	-	-	-	1	1	-
Insgesamt	a	4 482	5 512	-18,7	25	41	-39,0	757	917	-17,4	3 700	4 554	-18,8
	b	3 093	3 859	-19,8	13	15	-13,3	463	558	-17,0	2 617	3 286	-20,4
	c	1 389	1 653	-16,0	12	26	-53,8	294	359	-18,1	1 083	1 268	-14,6
darunter im Alter von unter 15 Jahren	a	315	421	-25,2	4	2	x	49	71	-31,0	262	348	-24,7
	b	265	343	-22,7	4	2	x	37	55	-32,7	224	286	-21,7
	c	50	78	-35,9	-	-	-	12	16	-25,0	38	62	-38,7
65 und mehr Jahren	a	469	578	-18,9	8	12	x	152	147	+3,4	309	419	-26,3
	b	371	448	-17,2	6	7	x	114	116	-1,7	251	325	-22,8
	c	98	130	-24,6	2	5	x	38	31	+22,6	58	94	-38,3

**9. Verunglückte im Straßenverkehr im Januar 2013
nach Art der Verkehrsbeteiligung, Altersgruppen und Geschlecht**

Alter von ... bis unter ... Jahren a = Zusammen b = männlich c = weiblich		Verunglückte im Straßenverkehr						
		insgesamt	darunter				insgesamt	darunter
			Fahrer und Mitfahrer von			Fußgänger		Fahrer und Mitfahrer von
			Pkw	Motorzweirädern	Fahrrädern			Pkw
		Januar 2013					dagegen Januar 2012	
Anzahl								
Insgesamt								
unter 15	a	315	113	–	44	135	421	162
	b	169	51	–	25	77	227	84
	c	146	62	–	19	58	194	78
15 – 18	a	183	55	6	33	34	260	75
	b	102	26	6	22	15	146	27
	c	81	29	–	11	19	114	48
18 – 21	a	448	337	3	33	50	485	337
	b	208	158	2	12	24	252	172
	c	240	179	1	21	26	233	165
21 – 25	a	477	353	6	34	51	530	407
	b	247	172	5	19	31	256	185
	c	230	181	1	15	20	274	222
25 – 35	a	750	550	3	59	80	911	612
	b	386	268	3	39	29	481	299
	c	364	282	–	20	51	430	313
35 – 45	a	692	459	11	70	76	851	553
	b	367	235	8	37	32	469	262
	c	325	224	3	33	44	382	291
45 – 55	a	741	468	18	85	85	905	514
	b	399	228	16	48	40	494	239
	c	342	240	2	37	45	411	275
55 – 65	a	406	242	11	49	55	566	291
	b	222	122	11	29	27	296	141
	c	184	120	–	20	28	270	150
65 und mehr	a	469	225	7	71	136	578	252
	b	229	102	7	48	52	300	134
	c	240	123	–	23	84	278	118
Zusammen	a	4 481	2 802	65	478	702	5 507	3 203
	b	2 329	1 362	58	279	327	2 921	1 543
	c	2 152	1 440	7	199	375	2 586	1 660
Ohne Angabe	a	1	–	–	–	1	5	1
	b							
	c							
Insgesamt	a	4 482	2 802	65	478	703	5 512	3 204

**Noch: 9. Verunglückte im Straßenverkehr im Januar 2013
nach Art der Verkehrsbeteiligung, Altersgruppen und Geschlecht**

Alter von ... bis unter ... Jahren a = Zusammen b = männlich c = weiblich		Verunglückte im Straßenverkehr							
		darunter			insgesamt	darunter			
		Fahrer und Mitfahrer von		Fußgänger		Fahrer und Mitfahrer von			Fußgänger
		Motorzweirädern	Fahrrädern		Pkw	Motorzweirädern	Fahrrädern		
		dagegen Januar 2012				Veränderung Januar 2013 gegenüber Januar 2012			
Anzahl				%					
noch: Insgesamt									
unter 15	a	–	79	159	–25,2	–30,2	–	–44,3	–15,1
	b	–	45	90	–25,6	–39,3	–	–44,4	–14,4
	c	–	34	69	–24,7	–20,5	–	–44,1	–15,9
15 – 18	a	13	53	46	–29,6	–26,7	x	–37,7	–26,1
	b	11	30	25	–30,1	–3,7	x	–26,7	–40,0
	c	2	23	21	–28,9	–39,6	x	–52,2	–9,5
18 – 21	a	12	36	47	–7,6	–	x	–8,3	+6,4
	b	10	19	19	–17,5	–8,1	x	–36,8	+26,3
	c	2	17	28	+3,0	+8,5	x	+23,5	–7,1
21 – 25	a	11	33	42	–10,0	–13,3	x	+3,0	+21,4
	b	11	15	18	–3,5	–7,0	x	+26,7	+72,2
	c	–	18	24	–16,1	–18,5	x	–16,7	–16,7
25 – 35	a	15	100	100	–17,7	–10,1	x	–41,0	–20,0
	b	15	55	47	–19,8	–10,4	x	–29,1	–38,3
	c	–	45	53	–15,3	–9,9	–	–55,6	–3,8
35 – 45	a	15	100	92	–18,7	–17,0	–26,7	–30,0	–17,4
	b	13	73	55	–21,7	–10,3	x	–49,3	–41,8
	c	2	27	37	–14,9	–23,0	x	+22,2	+18,9
45 – 55	a	35	143	110	–18,1	–8,9	–48,6	–40,6	–22,7
	b	35	88	55	–19,2	–4,6	–54,3	–45,5	–27,3
	c	–	55	55	–16,8	–12,7	x	–32,7	–18,2
55 – 65	a	24	102	98	–28,3	–16,8	–54,2	–52,0	–43,9
	b	22	61	38	–25,0	–13,5	–50,0	–52,5	–28,9
	c	2	41	60	–31,9	–20,0	x	–51,2	–53,3
65 und mehr	a	7	111	161	–18,9	–10,7	–	–36,0	–15,5
	b	6	61	74	–23,7	–23,9	x	–21,3	–29,7
	c	1	50	87	–13,7	+4,2	x	–54,0	–3,4
Zusammen	a	132	757	855	–18,6	–12,5	–50,8	–36,9	–17,9
	b	123	447	421	–20,3	–11,7	–52,8	–37,6	–22,3
	c	9	310	434	–16,8	–13,3	x	–35,8	–13,6
Ohne Angabe	a	–	1	2	x	x	–	x	x
Insgesamt	a	132	758	857	–18,7	–12,5	–50,8	–36,9	–18,0

noch: **9. Verunglückte im Straßenverkehr im Januar 2013**
nach Art der Verkehrsbeteiligung, Altersgruppen und Geschlecht

Alter von ... bis unter ... Jahren a = Zusammen b = männlich c = weiblich		Verunglückte im Straßenverkehr							
		insgesamt	darunter				insgesamt	darunter	
			Fahrer und Mitfahrer von			Fußgänger		Fahrer und Mitfahrer von	
			Pkw	Motorzweirädern	Fahrrädern			Pkw	
		Januar 2013					dagegen Januar 2012		
Anzahl									
Getötete									
unter 15	a	4	1	–	1	2	2	–	
	b	1	–	–	–	1	1	–	
	c	3	1	–	1	1	1	–	
15 – 18	a	1	–	–	–	1	2	2	
	b	1	–	–	–	1	1	1	
	c	–	–	–	–	–	1	1	
18 – 21	a	2	2	–	–	–	4	4	
	b	–	–	–	–	–	2	2	
	c	2	2	–	–	–	2	2	
21 – 25	a	2	1	–	–	1	3	2	
	b	1	1	–	–	–	3	2	
	c	1	–	–	–	1	–	–	
25 – 35	a	1	–	–	–	1	5	3	
	b	–	–	–	–	–	2	1	
	c	1	–	–	–	1	3	2	
35 – 45	a	1	1	–	–	–	5	2	
	b	1	1	–	–	–	5	2	
	c	–	–	–	–	–	–	–	
45 – 55	a	3	2	1	–	–	4	2	
	b	2	1	1	–	–	4	2	
	c	1	1	–	–	–	–	–	
55 – 65	a	3	2	–	–	1	4	1	
	b	2	1	–	–	1	3	1	
	c	1	1	–	–	–	1	–	
65 und mehr	a	8	2	–	1	3	12	5	
	b	5	–	–	1	2	9	5	
	c	3	2	–	–	1	3	–	
Zusammen	a	25	11	1	2	9	41	21	
	b	13	4	1	1	5	30	16	
	c	12	7	–	1	4	11	5	
Ohne Angabe	a	–	–	–	–	–	–	–	
	b	–	–	–	–	–	–	–	
	c	–	–	–	–	–	–	–	
Insgesamt	a	25	11	1	2	9	41	21	

**Noch: 9. Verunglückte im Straßenverkehr im Januar 2013
nach Art der Verkehrsbeteiligung, Altersgruppen und Geschlecht**

Alter von ... bis unter ... Jahren a = Zusammen b = männlich c = weiblich		Verunglückte im Straßenverkehr							
		darunter			insgesamt	darunter			
		Fahrer und Mitfahrer von		Fußgänger		Fahrer und Mitfahrer von			Fußgänger
		Motorzweirädern	Fahrrädern		Pkw	Motorzweirädern	Fahrrädern		
		dagegen Januar 2012				Veränderung Januar 2013 gegenüber Januar 2012			
Anzahl				%					
noch: Getötete									
unter 15	a	–	–	2	x	x	–	x	–
	b	–	–	1	–	–	–	–	–
	c	–	–	1	x	x	–	x	–
15 – 18	a	–	–	–	x	x	–	–	x
	b	–	–	–	–	x	–	–	x
	c	–	–	–	x	x	–	–	–
18 – 21	a	–	–	–	x	x	–	–	–
	b	–	–	–	x	x	–	–	–
	c	–	–	–	–	–	–	–	–
21 – 25	a	1	–	–	x	x	x	–	x
	b	1	–	–	x	x	x	–	–
	c	–	–	–	x	–	–	–	x
25 – 35	a	–	–	1	x	x	–	–	–
	b	–	–	–	x	x	–	–	–
	c	–	–	1	x	x	–	–	–
35 – 45	a	1	1	1	x	x	x	x	x
	b	1	1	1	x	x	x	x	x
	c	–	–	–	–	–	–	–	–
45 – 55	a	–	–	1	x	–	x	–	x
	b	–	–	1	x	x	x	–	x
	c	–	–	–	x	x	–	–	–
55 – 65	a	–	1	1	x	x	–	x	–
	b	–	1	–	x	–	–	x	x
	c	–	–	1	–	x	–	–	x
65 und mehr	a	–	2	5	x	x	–	x	x
	b	–	2	2	x	x	–	x	–
	c	–	–	3	–	x	–	–	x
Zusammen	a	2	4	11	–39,0	–47,6	x	x	x
	b	2	4	5	–56,7	x	x	x	–
	c	–	–	6	+9,1	x	–	x	x
Ohne Angabe	a	–	–	–	–	–	–	–	–
	b	–	–	–	–	–	–	–	–
	c	–	–	–	–	–	–	–	–
Insgesamt	a	2	4	11	–39,0	–47,6	x	x	x
	b								
	c								

Noch: **9. Verunglückte im Straßenverkehr im Januar 2013**
nach Art der Verkehrsbeteiligung, Altersgruppen und Geschlecht

Alter von ... bis unter ... Jahren a = Zusammen b = männlich c = weiblich	Verunglückte im Straßenverkehr								
	insgesamt	darunter					insgesamt	darunter	
		Fahrer und Mitfahrer von			Fußgänger	Fahrer und Mitfahrer von			
		Pkw	Motorzweirädern	Fahrrädern		Pkw			
	Januar 2013						dagegen Januar 2012		
Anzahl									

Schwerverletzte

unter 15	a	49	12	–	4	31	71	24
	b	29	7	–	2	18	46	16
	c	20	5	–	2	13	25	8
15 – 18	a	18	6	3	3	3	28	3
	b	12	3	3	3	2	19	2
	c	6	3	–	–	1	9	1
18 – 21	a	72	50	2	5	14	77	51
	b	33	20	1	3	8	45	33
	c	39	30	1	2	6	32	18
21 – 25	a	81	55	2	6	11	74	62
	b	38	26	2	3	5	36	30
	c	43	29	–	3	6	38	32
25 – 35	a	93	60	1	6	14	125	78
	b	50	31	1	6	2	60	37
	c	43	29	–	–	12	65	41
35 – 45	a	96	53	2	13	14	128	74
	b	59	30	2	7	9	76	37
	c	37	23	–	6	5	52	37
45 – 55	a	108	49	5	19	21	159	72
	b	59	22	4	14	6	88	32
	c	49	27	1	5	15	71	40
55 – 65	a	88	48	3	14	14	108	51
	b	49	27	3	9	3	59	29
	c	39	21	–	5	11	49	22
65 und mehr	a	152	65	2	22	55	147	27
	b	67	28	2	13	17	70	14
	c	85	37	–	9	38	77	13
Zusammen	a	757	398	20	92	177	917	442
	b	396	194	18	60	70	499	230
	c	361	204	2	32	107	418	212
Ohne Angabe	a	–	–	–	–	–	–	–
	b	–	–	–	–	–	–	–
	c	–	–	–	–	–	–	–
Insgesamt	a	757	398	20	92	177	917	442

**Noch: 9. Verunglückte im Straßenverkehr im Januar 2013
nach Art der Verkehrsbeteiligung, Altersgruppen und Geschlecht**

Alter von ... bis unter ... Jahren a = Zusammen b = männlich c = weiblich	Verunglückte im Straßenverkehr								
	darunter				insgesamt	darunter			
	Fahrer und Mitfahrer von		Fußgänger	Fahrer und Mitfahrer von			Fußgänger		
	Motorzweirädern	Fahrrädern		Pkw		Motorzweirädern		Fahrrädern	
	dagegen Januar 2012				Veränderung Januar 2013 gegenüber Januar 2012				
Anzahl				%					

noch: **Schververletzte**

unter 15	a	–	5	41	–31,0	–50,0	–	x	–24,4
	b	–	4	26	–37,0	x	–	x	–30,8
	c	–	1	15	–20,0	x	–	x	–13,3
15 – 18	a	3	3	11	–35,7	x	–	–	x
	b	3	2	5	–36,8	x	–	x	x
	c	–	1	6	x	x	–	x	x
18 – 21	a	2	3	15	–6,5	–2,0	–	x	–6,7
	b	1	1	7	–26,7	–39,4	–	x	x
	c	1	2	8	+21,9	+66,7	–	–	x
21 – 25	a	–	3	7	+9,5	–11,3	x	x	x
	b	–	–	4	+5,6	–13,3	x	x	x
	c	–	3	3	+13,2	–9,4	–	–	x
25 – 35	a	2	14	20	–25,6	–23,1	x	x	–30,0
	b	2	4	9	–16,7	–16,2	x	x	x
	c	–	10	11	–33,8	–29,3	–	x	+9,1
35 – 45	a	1	15	22	–25,0	–28,4	x	–13,3	–36,4
	b	1	13	13	–22,4	–18,9	x	x	x
	c	–	2	9	–28,8	–37,8	–	x	x
45 – 55	a	10	24	30	–32,1	–31,9	x	–20,8	–30,0
	b	10	15	16	–33,0	–31,3	x	–6,7	x
	c	–	9	14	–31,0	–32,5	x	x	+7,1
55 – 65	a	7	19	25	–18,5	–5,9	x	–26,3	–44,0
	b	7	12	6	–16,9	–6,9	x	x	x
	c	–	7	19	–20,4	–4,5	–	x	–42,1
65 und mehr	a	2	41	67	+3,4	x	–	–46,3	–17,9
	b	1	22	27	–4,3	x	x	–40,9	–37,0
	c	1	19	40	+10,4	x	x	x	–5,0
Zusammen	a	27	127	238	–17,4	–10,0	–25,9	–27,6	–25,6
	b	25	73	113	–20,6	–15,7	–28,0	–17,8	–38,1
	c	2	54	125	–13,6	–3,8	–	–40,7	–14,4
Ohne Angabe	a	–	–	–	–	–	–	–	–
Insgesamt	a	27	127	238	–17,4	–10,0	–25,9	–27,6	–25,6

**Noch: 9. Verunglückte im Straßenverkehr im Januar 2013
nach Art der Verkehrsbeteiligung, Altersgruppen und Geschlecht**

Alter von ... bis unter ... Jahren a = Zusammen b = männlich c = weiblich		Verunglückte im Straßenverkehr						
		insgesamt	darunter				insgesamt	darunter
			Fahrer und Mitfahrer von			Fußgänger		Fahrer und Mitfahrer von
			Pkw	Motorzweirädern	Fahrrädern			Pkw
		Januar 2013					dagegen Januar 2012	
Anzahl								
Leichtverletzte								
unter 15	a	262	100	–	39	102	348	138
	b	139	44	–	23	58	180	68
	c	123	56	–	16	44	168	70
15 – 18	a	164	49	3	30	30	230	70
	b	89	23	3	19	12	126	24
	c	75	26	–	11	18	104	46
18 – 21	a	374	285	1	28	36	404	282
	b	175	138	1	9	16	205	137
	c	199	147	–	19	20	199	145
21 – 25	a	394	297	4	28	39	453	343
	b	208	145	3	16	26	217	153
	c	186	152	1	12	13	236	190
25 – 35	a	656	490	2	53	65	781	531
	b	336	237	2	33	27	419	261
	c	320	253	–	20	38	362	270
35 – 45	a	595	405	9	57	62	718	477
	b	307	204	6	30	23	388	223
	c	288	201	3	27	39	330	254
45 – 55	a	630	417	12	66	64	742	440
	b	338	205	11	34	34	402	205
	c	292	212	1	32	30	340	235
55 – 65	a	315	192	8	35	40	454	239
	b	171	94	8	20	23	234	111
	c	144	98	–	15	17	220	128
65 und mehr	a	309	158	5	48	78	419	220
	b	157	74	5	34	33	221	115
	c	152	84	–	14	45	198	105
Zusammen	a	3 699	2 393	44	384	516	4 549	2 740
	b	1 920	1 164	39	218	252	2 392	1 297
	c	1 779	1 229	5	166	264	2 157	1 443
Ohne Angabe	a	1	–	–	–	1	5	1
	b							
	c							
Insgesamt	a	3 700	2 393	44	384	517	4 554	2 741

**Noch: 9. Verunglückte im Straßenverkehr im Januar 2013
nach Art der Verkehrsbeteiligung, Altersgruppen und Geschlecht**

Alter von ... bis unter ... Jahren a = Zusammen b = männlich c = weiblich		Verunglückte im Straßenverkehr							
		darunter			insgesamt	darunter			
		Fahrer und Mitfahrer von		Fußgänger		Fahrer und Mitfahrer von			Fußgänger
		Motorzweirädern	Fahrrädern		Pkw	Motorzweirädern	Fahrrädern		
		dagegen Januar 2012				Veränderung Januar 2013 gegenüber Januar 2012			
Anzahl				%					
noch: Leichtverletzte									
unter 15	a	–	74	116	–24,7	–27,5	–	–47,3	–12,1
	b	–	41	63	–22,8	–35,3	–	–43,9	–7,9
	c	–	33	53	–26,8	–20,0	–	–51,5	–17,0
15 – 18	a	10	50	35	–28,7	–30,0	x	–40,0	–14,3
	b	8	28	20	–29,4	–4,2	x	–32,1	–40,0
	c	2	22	15	–27,9	–43,5	x	–50,0	+20,0
18 – 21	a	10	33	32	–7,4	+1,1	x	–15,2	+12,5
	b	9	18	12	–14,6	+0,7	x	x	+33,3
	c	1	15	20	–	+1,4	x	+26,7	–
21 – 25	a	10	30	35	–13,0	–13,4	x	–6,7	+11,4
	b	10	15	14	–4,1	–5,2	x	+6,7	+85,7
	c	–	15	21	–21,2	–20,0	x	–20,0	–38,1
25 – 35	a	13	86	79	–16,0	–7,7	x	–38,4	–17,7
	b	13	51	38	–19,8	–9,2	x	–35,3	–28,9
	c	–	35	41	–11,6	–6,3	–	–42,9	–7,3
35 – 45	a	13	84	69	–17,1	–15,1	x	–32,1	–10,1
	b	11	59	41	–20,9	–8,5	x	–49,2	–43,9
	c	2	25	28	–12,7	–20,9	x	+8,0	+39,3
45 – 55	a	25	119	79	–15,1	–5,2	–52,0	–44,5	–19,0
	b	25	73	38	–15,9	–	–56,0	–53,4	–10,5
	c	–	46	41	–14,1	–9,8	x	–30,4	–26,8
55 – 65	a	17	82	72	–30,6	–19,7	x	–57,3	–44,4
	b	15	48	32	–26,9	–15,3	x	–58,3	–28,1
	c	2	34	40	–34,5	–23,4	x	–55,9	–57,5
65 und mehr	a	5	68	89	–26,3	–28,2	–	–29,4	–12,4
	b	5	37	45	–29,0	–35,7	–	–8,1	–26,7
	c	–	31	44	–23,2	–20,0	–	–54,8	+2,3
Zusammen	a	103	626	606	–18,7	–12,7	–57,3	–38,7	–14,9
	b	96	370	303	–19,7	–10,3	–59,4	–41,1	–16,8
	c	7	256	303	–17,5	–14,8	x	–35,2	–12,9
Ohne Angabe	a	–	1	2	x	x	–	x	x
	b	–	–	–	–	–	–	–	–
	c	–	–	–	–	–	–	–	–
Insgesamt	a	103	627	608	–18,8	–12,7	–57,3	–38,8	–15,0

10. An Straßenverkehrsunfällen beteiligte Fahrzeugführer und Fußgänger im Januar 2013 nach Art der Verkehrsbeteiligung und Ortslage

Art der Verkehrsbeteiligung a = Zusammen b = innerhalb von Ortschaften c = außerhalb von Ortschaften	Straßenverkehrsunfälle mit						
	Personen- schaden	schwer- wiegendem Sachschaden (i. e. S.)	Personen- schaden	schwer- wiegendem Sachschaden (i. e. S.)	Personen- schaden	schwer- wiegendem Sachschaden (i. e. S.)	
	Januar 2013		dagegen Januar 2012		Veränderung Januar 2013 gegenüber Januar 2012		
	Anzahl				%		
Führer von							
Mofas, Mopeds	a	168	9	302	14	-44,4	x
	b	149	8	270	13	-44,8	x
	c	19	1	32	1	-40,6	-
Motorzweirädern mit amtlichen Kennzeichen	a	65	6	132	11	-50,8	x
	b	55	6	105	10	-47,6	x
	c	10	-	27	1	-63,0	x
Personenkraftwagen	a	4 786	2 419	5 779	2 677	-17,2	-9,6
	b	3 348	1 561	4 044	1 797	-17,2	-13,1
	c	1 438	858	1 735	880	-17,1	-2,5
Bussen	a	110	18	98	16	+12,2	+12,5
	b	102	14	89	14	+14,6	-
	c	8	4	9	2	x	x
Güterkraftfahrzeugen	a	414	256	436	200	-5,0	+28,0
	b	225	116	233	98	-3,4	+18,4
	c	189	140	203	102	-6,9	+37,3
landwirtschaftlichen Zugmaschinen	a	6	6	10	4	x	x
	b	1	1	3	4	x	x
	c	5	5	7	-	x	x
übrigen Kraftfahrzeugen	a	20	11	23	5	-13,0	x
	b	17	8	16	4	+6,3	x
	c	3	3	7	1	x	x
Kraftfahrzeugen insgesamt	a	5 569	2 725	6 780	2 927	-17,9	-6,9
	b	3 897	1 714	4 760	1 940	-18,1	-11,6
	c	1 672	1 011	2 020	987	-17,2	+2,4
darunter flüchtig	a	293	195	363	246	-19,3	-20,7
	b	245	115	302	164	-18,9	-29,9
	c	48	80	61	82	-21,3	-2,4
Fahrrädern	a	497	2	799	7	-37,8	x
	b	459	1	746	7	-38,5	x
	c	38	1	53	-	-28,3	x
darunter im Alter von unter 15 Jahren	a	46	-	87	1	-47,1	x
	b	42	-	83	1	-49,4	x
	c	4	-	4	-	-	-
anderen Fahrzeugen	a	49	34	53	36	-7,5	-5,6
	b	45	29	49	32	-8,2	-9,4
	c	4	5	4	4	-	x
Fußgänger	a	721	1	885	2	-18,5	x
	b	681	1	852	1	-20,1	-
	c	40	-	33	1	+21,2	x
darunter im Alter von unter 15 Jahren	a	137	-	164	-	-16,5	-
	b	133	-	163	-	-18,4	-
	c	4	-	1	-	x	-
65 und mehr Jahren	a	139	-	163	-	-14,7	-
	b	136	-	158	-	-13,9	-
	c	3	-	5	-	x	-
Andere Personen	a	24	2	34	2	-29,4	-
	b	18	1	28	2	-35,7	x
	c	6	1	6	-	-	x
Insgesamt	a	6 860	2 764	8 551	2 974	-19,8	-7,1
	b	5 100	1 746	6 435	1 982	-20,7	-11,9
	c	1 760	1 018	2 116	992	-16,8	+2,6
darunter im Alter von unter 15 Jahren	a	186	2	257	1	-27,6	x
	b	178	1	252	1	-29,4	-
	c	8	1	5	-	x	x
65 und mehr Jahren	a	693	193	945	234	-26,7	-17,5
	b	573	157	769	158	-25,5	-0,6
	c	120	36	176	76	-31,8	-52,6

11. Straßenverkehrsunfälle und Verunglückte im Januar 2013 nach Ursachen*)

Ursache	Unfälle mit Personenschaden	Verunglückte Personen			Unfälle mit schwerw. Sachschaden (i. e. S.)	Unfälle mit Personenschaden	Verunglückte Personen			Unfälle mit schwerw. Sachschaden (i. e. S.)
		Getötete	Schwer-	Leicht-			Getötete	Schwer-	Leicht-	
			verletzte					verletzte		
Januar 2013						dagegen Januar 2012				
Fehlverhalten der Fahrzeugführer										
Verkehrstüchtigkeit										
Alkoholeinfluss	140	1	40	147	122	167	2	47	170	154
Einfluss anderer berauschender Mittel (z. B. Drogen, Rauschgift)	21	–	5	30	17	26	–	6	34	28
Übermüdung	20	1	6	32	15	22	1	4	22	18
Sonstige körperliche oder geistige Mängel	44	1	27	29	10	55	2	27	41	13
Straßenbenutzung										
Benutzung der falschen Fahrbahn (auch Richtungsfahrbahn) oder verbotswidrige Benutzung anderer Straßenteile	82	–	21	77	18	139	1	22	138	25
Verstoß gegen das Rechtsfahrgebot	71	1	29	84	38	90	4	32	98	52
Geschwindigkeit										
Nicht angepasste Geschwindigkeit mit gleichzeitigem Überschreiten der zulässigen Höchstgeschwindigkeit	28	4	12	38	9	33	2	15	30	29
Nicht angepasste Geschwindigkeit in anderen Fällen	788	3	208	815	472	749	13	209	794	396
Abstand										
Ungenügender Sicherheitsabstand	428	–	39	573	38	593	1	51	770	44
Starkes Bremsen des Vorfahrenden ohne zwingenden Grund	4	–	–	5	2	13	–	1	18	6
Überholen										
Unzulässiges Rechtsüberholen	2	–	–	2	1	9	–	–	12	1
Überholen trotz Gegenverkehrs	12	–	9	12	5	7	–	4	9	3
Überholen trotz unklarer Verkehrslage	22	–	6	28	15	23	–	4	37	28
Überholen trotz unzureichender Sichtverhältnisse	3	–	–	5	–	1	–	–	2	–
Überholen ohne Beachtung des nachfolgenden Verkehrs und/oder ohne rechtzeitige und deutliche Ankündigung des Ausscherens	15	–	2	21	14	8	–	1	10	15
Fehler beim Wiedereinordnen	12	–	5	11	8	11	–	3	10	9
Sonstige Fehler beim Überholen (z. B. ohne genügenden Seitenabstand)	25	–	3	28	10	27	–	3	28	8
Fehler beim Überholtwerden	2	–	–	2	1	2	–	–	2	4
Vorbeifahren										
Nichtbeachten des Vorranges entgegenkommender Fahrzeuge beim Vorbeifahren an haltenden Fahrzeugen, Absperrungen oder Hindernissen	10	–	–	12	2	10	–	1	10	6
Nichtbeachten des nachfolgenden Verkehrs beim Vorbeifahren an haltenden Fahrzeugen, Absperrungen oder Hindernissen und/oder ohne rechtzeitige und deutliche Ankündigung des Ausscherens	1	–	–	1	1	–	–	–	–	–

*) Die Tabelle enthält Mehrfachzählungen, weil bei einem Unfall bis zu acht Ursachen eingetragen werden.

Noch: 11. Straßenverkehrsunfälle und Verunglückte im Januar 2013 nach Ursachen*)

Ursache	Unfälle mit Personenschaden	Verunglückte Personen			Unfälle mit schwerw. Sachschaden (i. e. S.)	Unfälle mit Personenschaden	Verunglückte Personen			Unfälle mit schwerw. Sachschaden (i. e. S.)
		Getötete	Schwer-	Leicht-			Getötete	Schwer-	Leicht-	
			verletzte					verletzte		
Januar 2013						dagegen Januar 2012				

noch: Fehlverhalten der Fahrzeugführer

Noch: Vorbeifahren

Nebeneinanderfahren, fehlerhaftes Wechseln des Fahrstreifens beim Nebeneinanderfahren oder Nichtbeachten des Reißverschlussverfahrens	77	–	18	104	41	83	–	7	108	32
---	----	---	----	-----	----	----	---	---	-----	----

Vorfahrt, Vorrang

Nichtbeachten der Regel rechts vor links	51	–	5	57	64	73	–	8	85	65
Nichtbeachten der die Vorfahrt regelnden Verkehrszeichen	402	3	63	452	309	534	2	109	574	351
Nichtbeachten der Vorfahrt des durchgehenden Verkehrs auf Bundesautobahnen oder Kraftfahrstraßen	9	–	6	10	11	2	–	–	2	13
Nichtbeachten der Vorfahrt durch Fahrzeuge, die aus Feld- und Waldwegen kommen	–	–	–	–	–	1	–	–	1	3
Nichtbeachten der Verkehrsregelung durch Polizeibeamte oder Lichtzeichen	82	–	23	110	77	91	–	19	120	81
Nichtbeachten des Vorranges entgegenkommender Fahrzeuge	12	–	4	16	15	20	–	4	25	12
Nichtbeachten des Vorranges von Schienenfahrzeugen an Bahnübergängen	2	1	2	1	–	2	–	2	–	1

Abbiegen, Wenden, Rückwärtsfahren, Ein- und Anfahren

Fehler beim Abbiegen	305	2	63	357	197	428	2	101	506	225
Fehler beim Wenden oder Rückwärtsfahren	133	–	9	144	38	152	–	30	160	72
Fehler beim Einfahren in den fließenden Verkehr (z. B. aus einem Grundstück, von einem anderen Straßenteil oder beim Anfahren vom Fahrbahnrand)	157	–	18	169	20	203	1	27	204	45

falsches Verhalten gegenüber Fußgängern

An Fußgängerüberwegen	47	–	12	37	–	62	–	16	49	–
An Fußgängerfurten	74	–	22	60	–	101	–	32	82	–
Beim Abbiegen	144	1	37	110	–	199	1	48	170	–
An Haltestellen (auch haltende Schulbusse mit eingeschaltetem Warnblinklicht)	21	–	8	16	–	24	–	8	17	–
An anderen Stellen	150	3	43	112	–	204	3	43	173	–

ruhender Verkehr, Verkehrssicherung

Unzulässiges Halten oder Parken	3	–	–	3	1	2	–	–	2	–
Mangelnde Sicherung haltender oder liegengeliebener Fahrzeuge und von Unfallstellen sowie Schulbussen, bei denen Kinder ein- oder aussteigen	7	–	2	6	1	9	–	2	14	1
Verkehrswidriges Verhalten beim Ein- oder Aussteigen, Be- oder Entladen	37	–	2	35	3	41	–	2	40	1
Nichtbeachten der Beleuchtungsvorschriften	10	2	2	9	1	8	–	–	8	1

Anmerkung Seite 26

Noch: 11. Straßenverkehrsunfälle und Verunglückte im Januar 2013 nach Ursachen*)

Ursache	Unfälle mit Personenschaden	Verunglückte Personen			Unfälle mit schwerw. Sachschaden (i. e. S.)	Unfälle mit Personenschaden	Verunglückte Personen			Unfälle mit schwerw. Sachschaden (i. e. S.)
		Getötete	Schwer-	Leicht-			Getötete	Schwer-	Leicht-	
			verletzte					verletzte		
Januar 2013						dagegen Januar 2012				

noch: Fehlverhalten der Fahrzeugführer

Ladung, Besetzung

Überladung, Überbesetzung	1	–	–	2	1	–	–	–	–	–
Unzureichend gesicherte Ladung oder Fahrzeugzubehörteile	6	–	–	6	9	6	–	–	8	7
Andere Fehler beim Fahrzeugführer	848	9	202	840	313	1 081	21	245	1 090	339

Technische Mängel, Wartungsmängel

Beleuchtung	10	–	1	11	–	15	–	2	15	–
Bereifung	19	–	6	21	35	12	–	5	11	18
Bremsen	5	–	–	9	1	4	–	1	4	3
Lenkung	1	–	–	1	–	3	–	1	2	–
Zugvorrichtung	–	–	–	–	1	–	–	–	–	2
Andere Mängel	5	–	1	15	1	9	–	1	8	6

Fehlverhalten der Fußgänger

Verkehrstüchtigkeit

Alkoholeinfluss	7	1	4	3	–	12	1	8	4	–
Einfluss anderer berauschender Mittel (z. B. Drogen, Rauschgift)	1	–	1	–	–	1	–	1	–	–
Übermüdung	–	–	–	–	–	–	–	–	–	–
Sonstige körperliche oder geistige Mängel	3	–	1	2	–	3	–	1	2	–

falsches Verhalten beim Überschreiten der Fahrbahn

An Stellen, an denen der Fußgängerverkehr durch Polizeibeamte oder Lichtzeichen geregelt war	33	1	15	19	–	30	3	10	20	–
Auf Fußgängerüberwegen ohne Verkehrsregelung durch Polizeibeamte oder Lichtzeichen	1	–	–	1	–	–	–	–	–	–
In der Nähe von Kreuzungen oder Einmündungen, Lichtzeichenanlagen oder Fußgängerüberwegen bei dichtem Verkehr	11	–	5	6	–	14	–	7	7	–
An anderen Stellen	53	–	13	41	–	39	–	14	26	–
Ohne auf den Fahrzeugverkehr zu achten	122	4	46	85	–	163	5	68	106	1
Durch sonstiges falsches Verhalten	17	2	7	11	–	21	1	7	13	1
Nichtbenutzen des Gehweges	6	–	1	6	–	2	–	1	1	–
Nichtbenutzen der vorgeschriebenen Straßenseite	1	–	–	1	–	2	–	1	1	1
Spielen auf oder neben der Fahrbahn	3	–	–	3	–	1	–	–	1	–
Andere Fehler der Fußgänger	25	–	6	23	–	40	1	16	30	1

Straßenverhältnisse

Glätte oder Schlüpfrigkeit der Fahrbahn

Verunreinigung durch ausgeflossenes Öl	3	–	–	3	1	4	–	–	4	1
--	---	---	---	---	---	---	---	---	---	---

Anmerkung Seite 26

Noch: 11. Straßenverkehrsunfälle und Verunglückte im Januar 2013 nach Ursachen*)

Ursache	Unfälle mit Personenschaden	Verunglückte Personen			Unfälle mit schwerw. Sachschaden (i. e. S.)	Unfälle mit Personenschaden	Verunglückte Personen			Unfälle mit schwerw. Sachschaden (i. e. S.)
		Getötete	Schwer-	Leicht-			Getötete	Schwer-	Leicht-	
			verletzte					verletzte		
Januar 2013						dagegen Januar 2012				

noch: Straßenverhältnisse

Noch: Glätte oder Schlüpfrigkeit der Fahrbahn

Andere Verunreinigungen durch Straßenbenutzer	4	–	1	5	–	3	–	–	3	–
Schnee, Eis	504	2	110	499	360	245	4	76	217	84
Regen	86	3	15	88	45	148	3	32	157	137
Andere Einflüsse (u. a. Laub, angeschwemmter Lehm)	4	–	2	3	–	8	–	2	9	1

Zustand der Straße

Spurrillen, im Zusammenhang mit Regen, Schnee oder Eis	2	–	1	2	1	3	–	–	4	1
Anderer Zustand der Straße	3	–	1	2	–	6	–	–	7	1
Nicht ordnungsgemäßer Zustand der Verkehrszeichen oder -einrichtungen	–	–	–	–	–	–	–	–	–	–
Mangelhafte Beleuchtung der Straße	1	–	–	1	–	2	–	–	2	–
Mangelhafte Sicherung von Bahnübergängen	–	–	–	–	–	–	–	–	–	–

Witterungseinflüsse

Sichtbehinderung durch Nebel	1	–	–	1	1	1	–	–	3	–
Starken Regen, Hagel, Schneegestöber usw.	12	–	3	9	1	27	–	8	23	4
Blendende Sonne	22	–	8	27	5	37	–	6	48	8
Seitenwind	10	–	3	10	–	9	–	4	11	2
Unwetter oder sonstige Witterungseinflüsse	3	–	2	3	1	12	1	5	13	6

Hindernisse

Nicht oder unzureichend gesicherte Arbeitsstellen auf der Fahrbahn	1	–	–	2	1	1	–	–	1	–
Wild auf der Fahrbahn	12	–	5	9	1	9	–	1	9	2
Anderes Tier auf der Fahrbahn	5	–	–	8	1	7	–	4	3	1
Sonstiges Hindernis auf der Fahrbahn	3	–	1	2	8	6	–	2	5	3
Sonstige Ursachen	34	–	2	44	19	49	2	9	60	25

12. Fehlverhalten der Fahrzeugführer als Ursache von Straßenverkehrsunfällen mit Personenschaden im Januar 2013 nach Art der Verkehrsbeteiligung

Ursache	Fehlverhalten der Fahrzeugführer											
	ins-gesamt	darunter Fahrer von			ins-gesamt	darunter Fahrer von			ins-gesamt	darunter Fahrer von		
		Personen-kraft-wagen	Motor-zwei-rädern	Fahr-rädern		Personen-kraft-wagen	Motor-zwei-rädern	Fahr-rädern		Personen-kraft-wagen	Motor-zwei-rädern	Fahr-rädern
	Januar 2013				dagegen Januar 2012				Veränderung Januar 2013 gegenüber Januar 2012			
Anzahl								%				
Verkehrstüchtigkeit	228	183	–	20	272	215	–	27	–16,2	–14,9	–	–25,9
darunter												
Alkoholeinfluss	143	110	–	19	169	128	–	23	–15,4	–14,1	–	–17,4
Einfluss anderer berauschender Mittel	21	19	–	–	26	21	–	1	–19,2	–9,5	–	x
Straßenbenutzung	156	89	–	55	233	100	1	111	–33,0	–11,0	x	–50,5
Geschwindigkeit	822	692	17	20	793	645	21	47	+3,7	+7,3	–19,0	–57,4
Abstand	439	383	2	4	623	539	5	3	–29,5	–28,9	x	x
Überholen	93	66	7	2	88	67	4	5	+5,7	–1,5	x	x
Vorbeifahren	11	10	–	–	10	8	–	–	+10,0	x	–	–
Nebeneinanderfahren	77	52	–	4	86	56	–	1	–10,5	–7,1	–	x
Vorfahrt, Vorrang	564	486	–	33	730	612	1	52	–22,7	–20,6	x	–36,5
Abbiegen, Wenden, Rückwärtsfahren, Ein- und Anfahren	595	509	3	24	787	665	1	47	–24,4	–23,5	x	–48,9
Falsches Verhalten gegenüber Fußgängern	436	384	1	5	590	538	1	12	–26,1	–28,6	–	x
darunter an Überwegen und Furten	121	112	–	–	163	155	–	–	–25,8	–27,7	–	–
Ruhender Verkehr, Verkehrssicherung	47	39	–	–	52	48	–	–	–9,6	–18,8	–	–
Nichtbeachten der Beleuchtungsvorschriften	10	2	–	7	8	1	1	5	x	x	x	x
Ladung, Besetzung	7	1	–	1	6	2	–	–	x	x	–	x
Andere Fehler beim Fahrzeugführer	865	642	20	74	1 101	766	26	127	–21,4	–16,2	–23,1	–41,7
Insgesamt	4 350	3 538	50	249	5 379	4 262	61	437	–19,1	–17,0	–18,0	–43,0

13. Straßenverkehrsunfälle und verunglückte Personen im Januar 2013 nach Gemeinden

Verwaltungsbezirk a = Zusammen b = innerhalb von Ortschaften c = außerhalb von Ortschaften d = auf Bundesautobahnen		Straßenverkehrsunfälle				Verunglückte			
		insgesamt	davon			insgesamt	davon		
			mit Personen- schaden	mit schwer- wiegendem Sachschaden (i. e. S.)	sonstige Unfälle unter dem Ein- fluss berau- schender Mittel		Getötete	Schwer- verletzte	Leicht- verletzte
Kreisfreie Städte									
Düsseldorf	a	207	157	37	13	195	-	21	174
	b	196	148	36	12	184	-	21	163
	c	7	6	1	-	8	-	-	8
	d	4	3	-	1	3	-	-	3
Duisburg	a	160	109	40	11	133	-	27	106
	b	123	87	27	9	106	-	21	85
	c	7	5	2	-	5	-	1	4
	d	30	17	11	2	22	-	5	17
Essen	a	148	104	37	7	137	-	32	105
	b	138	97	34	7	130	-	32	98
	c	2	1	1	-	1	-	-	1
	d	8	6	2	-	6	-	-	6
Krefeld	a	67	48	15	4	57	1	12	44
	b	65	46	15	4	55	1	12	42
	c	2	2	-	-	2	-	-	2
	d	-	-	-	-	-	-	-	-
Mönchengladbach	a	99	65	28	6	75	-	15	60
	b	80	56	19	5	65	-	13	52
	c	4	2	2	-	3	-	1	2
	d	15	7	7	1	7	-	1	6
Mülheim an der Ruhr	a	41	29	10	2	34	-	4	30
	b	32	24	6	2	27	-	2	25
	c	-	-	-	-	-	-	-	-
	d	9	5	4	-	7	-	2	5
Oberhausen	a	54	37	16	1	47	-	7	40
	b	41	28	12	1	36	-	7	29
	c	-	-	-	-	-	-	-	-
	d	13	9	4	-	11	-	-	11
Remscheid	a	26	14	10	2	15	-	3	12
	b	25	14	9	2	15	-	3	12
	c	-	-	-	-	-	-	-	-
	d	1	-	1	-	-	-	-	-
Solingen	a	36	28	5	3	32	-	5	27
	b	36	28	5	3	32	-	5	27
	c	-	-	-	-	-	-	-	-
	d	-	-	-	-	-	-	-	-
Wuppertal	a	85	67	12	6	85	-	16	69
	b	77	61	11	5	74	-	8	66
	c	4	3	-	1	4	-	2	2
	d	4	3	1	-	7	-	6	1
Kreis Kleve	a	77	53	22	2	72	-	24	48
	b	38	27	9	2	35	-	11	24
	c	36	25	11	-	36	-	12	24
	d	3	1	2	-	1	-	1	-
Bedburg-Hau	a	5	4	1	-	7	-	6	1
	b	1	1	-	-	1	-	1	-
	c	4	3	1	-	6	-	5	1
	d	-	-	-	-	-	-	-	-
Emmerich am Rhein, Stadt	a	8	8	-	-	8	-	4	4
	b	4	4	-	-	4	-	1	3
	c	4	4	-	-	4	-	3	1
	d	-	-	-	-	-	-	-	-
Geldern, Stadt	a	8	6	2	-	12	-	4	8
	b	6	4	2	-	8	-	4	4
	c	2	2	-	-	4	-	-	4
	d	-	-	-	-	-	-	-	-

Noch: 13. Straßenverkehrsunfälle und verunglückte Personen im Januar 2013 nach Gemeinden

Verwaltungsbezirk a = Zusammen b = innerhalb von Ortschaften c = außerhalb von Ortschaften d = auf Bundesautobahnen	Straßenverkehrsunfälle				Verunglückte				
	insgesamt	davon			insgesamt	davon			
		mit Personen- schaden	mit schwer- wiegendem Sachschaden (i. e. S.)	sonstige Unfälle unter dem Ein- fluss berau- schender Mittel		Getötete	Schwer- verletzte	Leicht- verletzte	
Noch: Kreis Kleve									
Goch, Stadt	a	12	11	1	–	16	–	5	11
	b	8	7	1	–	10	–	3	7
	c	4	4	–	–	6	–	2	4
	d	–	–	–	–	–	–	–	–
Issum	a	5	3	2	–	4	–	–	4
	b	1	1	–	–	1	–	–	1
	c	4	2	2	–	3	–	–	3
	d	–	–	–	–	–	–	–	–
Kalkar, Stadt	a	4	1	3	–	1	–	–	1
	b	1	–	1	–	–	–	–	–
	c	3	1	2	–	1	–	–	1
	d	–	–	–	–	–	–	–	–
Kerken	a	2	2	–	–	2	–	1	1
	b	–	–	–	–	–	–	–	–
	c	1	1	–	–	1	–	–	1
	d	1	1	–	–	1	–	1	–
Kevelaer, Stadt	a	10	4	6	–	5	–	–	5
	b	5	2	3	–	3	–	–	3
	c	4	2	2	–	2	–	–	2
	d	1	–	1	–	–	–	–	–
Kleve, Stadt	a	7	3	3	1	3	–	1	2
	b	6	3	2	1	3	–	1	2
	c	1	–	1	–	–	–	–	–
	d	–	–	–	–	–	–	–	–
Kranenburg	a	6	4	2	–	5	–	–	5
	b	3	3	–	–	3	–	–	3
	c	3	1	2	–	2	–	–	2
	d	–	–	–	–	–	–	–	–
Rees, Stadt	a	4	4	–	–	6	–	1	5
	b	1	1	–	–	1	–	1	–
	c	3	3	–	–	5	–	–	5
	d	–	–	–	–	–	–	–	–
Rheurdt	a	–	–	–	–	–	–	–	–
	b	–	–	–	–	–	–	–	–
	c	–	–	–	–	–	–	–	–
	d	–	–	–	–	–	–	–	–
Straelen, Stadt	a	1	1	–	–	1	–	1	–
	b	–	–	–	–	–	–	–	–
	c	1	1	–	–	1	–	1	–
	d	–	–	–	–	–	–	–	–
Uedem	a	2	2	–	–	2	–	1	1
	b	1	1	–	–	1	–	–	1
	c	1	1	–	–	1	–	1	–
	d	–	–	–	–	–	–	–	–
Wachtendonk	a	2	–	1	1	–	–	–	–
	b	1	–	–	1	–	–	–	–
	c	–	–	–	–	–	–	–	–
	d	1	–	1	–	–	–	–	–
Weeze	a	1	–	1	–	–	–	–	–
	b	–	–	–	–	–	–	–	–
	c	1	–	1	–	–	–	–	–
	d	–	–	–	–	–	–	–	–

Noch: 13. Straßenverkehrsunfälle und verunglückte Personen im Januar 2013 nach Gemeinden

Verwaltungsbezirk a = Zusammen b = innerhalb von Ortschaften c = außerhalb von Ortschaften d = auf Bundesautobahnen		Straßenverkehrsunfälle				Verunglückte			
		insgesamt	davon			insgesamt	davon		
			mit Personen- schaden	mit schwer- wiegendem Sachschaden (i. e. S.)	sonstige Unfälle unter dem Ein- fluss berau- schender Mittel		Getötete	Schwer- verletzte	Leicht- verletzte
Kreis Mettmann	a	151	104	36	11	125	1	23	101
	b	106	78	18	10	94	-	17	77
	c	11	10	1	-	13	-	2	11
	d	34	16	17	1	18	1	4	13
Erkrath, Stadt	a	10	8	1	1	9	-	-	9
	b	7	5	1	1	5	-	-	5
	c	1	1	-	-	2	-	-	2
	d	2	2	-	-	2	-	-	2
Haan, Stadt	a	9	6	3	-	7	-	1	6
	b	7	5	2	-	6	-	-	6
	c	-	-	-	-	-	-	-	-
	d	2	1	1	-	1	-	1	-
Heiligenhaus, Stadt	a	3	2	1	-	2	-	-	2
	b	2	1	1	-	1	-	-	1
	c	1	1	-	-	1	-	-	1
	d	-	-	-	-	-	-	-	-
Hilden, Stadt	a	22	17	5	-	19	-	2	17
	b	14	11	3	-	12	-	1	11
	c	2	2	-	-	2	-	-	2
	d	6	4	2	-	5	-	1	4
Langenfeld (Rheinland), Stadt	a	17	13	4	-	15	1	4	10
	b	14	10	4	-	11	-	3	8
	c	-	-	-	-	-	-	-	-
	d	3	3	-	-	4	1	1	2
Mettmann, Stadt	a	13	9	1	3	12	-	5	7
	b	12	8	1	3	11	-	5	6
	c	1	1	-	-	1	-	-	1
	d	-	-	-	-	-	-	-	-
Monheim am Rhein, Stadt	a	8	5	1	2	5	-	1	4
	b	7	5	-	2	5	-	1	4
	c	-	-	-	-	-	-	-	-
	d	1	-	1	-	-	-	-	-
Ratingen, Stadt	a	38	20	16	2	25	-	5	20
	b	15	12	2	1	15	-	3	12
	c	4	3	1	-	5	-	1	4
	d	19	5	13	1	5	-	1	4
Velbert, Stadt	a	27	20	4	3	24	-	5	19
	b	24	17	4	3	21	-	4	17
	c	2	2	-	-	2	-	1	1
	d	1	1	-	-	1	-	-	1
Wülfrath, Stadt	a	4	4	-	-	7	-	-	7
	b	4	4	-	-	7	-	-	7
	c	-	-	-	-	-	-	-	-
	d	-	-	-	-	-	-	-	-
Rhein-Kreis Neuss	a	138	82	47	9	93	-	18	75
	b	86	51	28	7	55	-	7	48
	c	28	18	9	1	21	-	9	12
	d	24	13	10	1	17	-	2	15
Dormagen, Stadt	a	14	7	6	1	9	-	1	8
	b	10	6	4	-	7	-	1	6
	c	2	1	1	-	2	-	-	2
	d	2	-	1	1	-	-	-	-

Noch: 13. Straßenverkehrsunfälle und verunglückte Personen im Januar 2013 nach Gemeinden

Verwaltungsbezirk a = Zusammen b = innerhalb von Ortschaften c = außerhalb von Ortschaften d = auf Bundesautobahnen	Straßenverkehrsunfälle				Verunglückte				
	insgesamt	davon			insgesamt	davon			
		mit Personen- schaden	mit schwer- wiegendem Sachschaden (i. e. S.)	sonstige Unfälle unter dem Ein- fluss berau- schender Mittel		Getötete	Schwer- verletzte	Leicht- verletzte	
Noch: Rhein-Kreis Neuss									
Grevenbroich, Stadt	a	23	11	10	2	11	-	3	8
	b	12	4	6	2	4	-	1	3
	c	10	6	4	-	6	-	2	4
	d	1	1	-	-	1	-	-	1
Jüchen	a	7	4	2	1	5	-	2	3
	b	3	2	1	-	2	-	-	2
	c	3	1	1	1	2	-	2	-
	d	1	1	-	-	1	-	-	1
Kaarst, Stadt	a	11	9	2	-	14	-	1	13
	b	6	6	-	-	8	-	-	8
	c	4	2	2	-	2	-	1	1
	d	1	1	-	-	4	-	-	4
Korschenbroich, Stadt	a	6	4	2	-	5	-	1	4
	b	4	3	1	-	3	-	1	2
	c	2	1	1	-	2	-	-	2
	d	-	-	-	-	-	-	-	-
Meerbusch, Stadt	a	12	8	3	1	8	-	3	5
	b	4	2	1	1	2	-	-	2
	c	4	4	-	-	4	-	3	1
	d	4	2	2	-	2	-	-	2
Neuss, Stadt	a	59	35	22	2	37	-	6	31
	b	42	25	15	2	26	-	4	22
	c	2	2	-	-	2	-	-	2
	d	15	8	7	-	9	-	2	7
Rommerskirchen	a	6	4	-	2	4	-	1	3
	b	5	3	-	2	3	-	-	3
	c	1	1	-	-	1	-	1	-
	d	-	-	-	-	-	-	-	-
Kreis Viersen	a	91	65	23	3	77	1	9	67
	b	56	42	12	2	50	1	3	46
	c	22	18	3	1	22	-	4	18
	d	13	5	8	-	5	-	2	3
Brüggen	a	3	3	-	-	3	-	1	2
	b	2	2	-	-	2	-	-	2
	c	1	1	-	-	1	-	1	-
	d	-	-	-	-	-	-	-	-
Grefrath	a	4	3	1	-	5	-	2	3
	b	2	2	-	-	3	-	-	3
	c	2	1	1	-	2	-	2	-
	d	-	-	-	-	-	-	-	-
Kempfen, Stadt	a	16	13	3	-	15	-	3	12
	b	7	5	2	-	5	-	-	5
	c	6	6	-	-	8	-	1	7
	d	3	2	1	-	2	-	2	-
Nettetal, Stadt	a	15	13	2	-	17	-	-	17
	b	7	7	-	-	10	-	-	10
	c	6	5	1	-	6	-	-	6
	d	2	1	1	-	1	-	-	1

Noch: 13. Straßenverkehrsunfälle und verunglückte Personen im Januar 2013 nach Gemeinden

Verwaltungsbezirk a = Zusammen b = innerhalb von Ortschaften c = außerhalb von Ortschaften d = auf Bundesautobahnen		Straßenverkehrsunfälle				Verunglückte			
		insgesamt	davon			insgesamt	davon		
			mit Personen- schaden	mit schwer- wiegendem Sachschaden (i. e. S.)	sonstige Unfälle unter dem Ein- fluss berau- schender Mittel		Getötete	Schwer- verletzte	Leicht- verletzte
Noch: Kreis Viersen									
Niederkrüchten	a	2	1	1	-	1	-	-	1
	b	1	1	-	-	1	-	-	1
	c	-	-	-	-	-	-	-	-
	d	1	-	1	-	-	-	-	-
Schwalmtal	a	9	4	3	2	5	-	-	5
	b	5	3	1	1	4	-	-	4
	c	2	1	-	1	1	-	-	1
	d	2	-	2	-	-	-	-	-
Tönisvorst, Stadt	a	10	8	2	-	9	-	1	8
	b	8	6	2	-	7	-	1	6
	c	2	2	-	-	2	-	-	2
	d	-	-	-	-	-	-	-	-
Viersen, Stadt	a	15	11	4	-	13	1	1	11
	b	13	10	3	-	12	1	1	10
	c	1	1	-	-	1	-	-	1
	d	1	-	1	-	-	-	-	-
Willich, Stadt	a	17	9	7	1	9	-	1	8
	b	11	6	4	1	6	-	1	5
	c	2	1	1	-	1	-	-	1
	d	4	2	2	-	2	-	-	2
Kreis Wesel	a	142	98	33	11	137	1	22	114
	b	92	67	19	6	78	1	7	70
	c	36	23	9	4	49	-	13	36
	d	14	8	5	1	10	-	2	8
Alpen	a	4	1	2	1	1	-	-	1
	b	2	1	1	-	1	-	-	1
	c	2	-	1	1	-	-	-	-
	d	-	-	-	-	-	-	-	-
Dinslaken, Stadt	a	21	14	5	2	20	1	1	18
	b	20	13	5	2	19	1	1	17
	c	1	1	-	-	1	-	-	1
	d	-	-	-	-	-	-	-	-
Hammingen, Stadt	a	8	5	2	1	5	-	2	3
	b	2	2	-	-	2	-	-	2
	c	4	2	2	-	2	-	1	1
	d	2	1	-	1	1	-	1	-
Hünxe	a	8	6	2	-	9	-	-	9
	b	2	2	-	-	2	-	-	2
	c	2	2	-	-	3	-	-	3
	d	4	2	2	-	4	-	-	4
Kamp-Lintfort, Stadt	a	14	11	3	-	12	-	-	12
	b	11	9	2	-	9	-	-	9
	c	2	1	1	-	2	-	-	2
	d	1	1	-	-	1	-	-	1
Moers, Stadt	a	40	31	6	3	50	-	12	38
	b	22	18	2	2	22	-	3	19
	c	13	10	2	1	25	-	8	17
	d	5	3	2	-	3	-	1	2
Neukirchen-Vluyn, Stadt	a	5	2	3	-	2	-	-	2
	b	2	1	1	-	1	-	-	1
	c	1	-	1	-	-	-	-	-
	d	2	1	1	-	1	-	-	1
Rheinberg, Stadt	a	9	8	1	-	16	-	2	14
	b	4	4	-	-	4	-	-	4
	c	5	4	1	-	12	-	2	10
	d	-	-	-	-	-	-	-	-

Noch: 13. Straßenverkehrsunfälle und verunglückte Personen im Januar 2013 nach Gemeinden

Verwaltungsbezirk a = Zusammen b = innerhalb von Ortschaften c = außerhalb von Ortschaften d = auf Bundesautobahnen		Straßenverkehrsunfälle				Verunglückte			
		insgesamt	davon			insgesamt	davon		
			mit Personen- schaden	mit schwer- wiegendem Sachschaden (i. e. S.)	sonstige Unfälle unter dem Ein- fluss berau- schender Mittel		Getötete	Schwer- verletzte	Leicht- verletzte
Noch: Kreis Wesel									
Schermbeck	a	2	1	1	–	2	–	–	2
	b	1	–	1	–	–	–	–	–
	c	1	1	–	–	2	–	–	2
	d	–	–	–	–	–	–	–	–
Sonsbeck	a	4	–	2	2	–	–	–	–
	b	3	–	2	1	–	–	–	–
	c	1	–	–	1	–	–	–	–
	d	–	–	–	–	–	–	–	–
Voerde (Niederrhein), Stadt	a	5	3	2	–	3	–	–	3
	b	5	3	2	–	3	–	–	3
	c	–	–	–	–	–	–	–	–
	d	–	–	–	–	–	–	–	–
Wesel, Stadt	a	19	13	4	2	14	–	4	10
	b	16	12	3	1	13	–	3	10
	c	3	1	1	1	1	–	1	–
	d	–	–	–	–	–	–	–	–
Xanten, Stadt	a	3	3	–	–	3	–	1	2
	b	2	2	–	–	2	–	–	2
	c	1	1	–	–	1	–	1	–
	d	–	–	–	–	–	–	–	–
Regierungsbezirk Düsseldorf	a	1 522	1 060	371	91	1 314	4	238	1 072
	b	1 191	854	260	77	1 036	3	169	864
	c	159	113	39	7	164	–	44	120
	d	172	93	72	7	114	1	25	88
Kreisfreie Städte									
Bonn	a	87	68	15	4	96	1	6	89
	b	75	58	13	4	74	1	6	67
	c	5	4	1	–	7	–	–	7
	d	7	6	1	–	15	–	–	15
Köln	a	367	256	86	25	323	2	40	281
	b	312	225	64	23	280	2	32	246
	c	11	5	5	1	5	–	1	4
	d	44	26	17	1	38	–	7	31
Leverkusen	a	47	34	10	3	41	–	4	37
	b	35	27	6	2	29	–	3	26
	c	–	–	–	–	–	–	–	–
	d	12	7	4	1	12	–	1	11
Städteregion Aachen	a	172	111	52	9	139	–	13	126
	b	148	101	38	9	127	–	12	115
	c	10	8	2	–	10	–	1	9
	d	14	2	12	–	2	–	–	2
Aachen, kreisfreie Stadt	a	88	58	26	4	77	–	7	70
	b	82	56	22	4	74	–	7	67
	c	1	1	–	–	2	–	–	2
	d	5	1	4	–	1	–	–	1
Alsdorf, Stadt	a	17	10	6	1	12	–	3	9
	b	13	9	3	1	11	–	3	8
	c	3	1	2	–	1	–	–	1
	d	1	–	1	–	–	–	–	–
Baesweiler, Stadt	a	5	4	1	–	5	–	–	5
	b	4	3	1	–	4	–	–	4
	c	1	1	–	–	1	–	–	1
	d	–	–	–	–	–	–	–	–

Noch: 13. Straßenverkehrsunfälle und verunglückte Personen im Januar 2013 nach Gemeinden

Verwaltungsbezirk a = Zusammen b = innerhalb von Ortschaften c = außerhalb von Ortschaften d = auf Bundesautobahnen	Straßenverkehrsunfälle				Verunglückte				
	insgesamt	davon			insgesamt	davon			
		mit Personen- schaden	mit schwer- wiegendem Sachschaden (i. e. S.)	sonstige Unfälle unter dem Ein- fluss berau- schender Mittel		Getötete	Schwer- verletzte	Leicht- verletzte	
Noch: Städteregion Aachen									
Eschweiler, Stadt	a	30	16	13	1	16	-	1	15
	b	23	15	7	1	15	-	1	14
	c	-	-	-	-	-	-	-	-
	d	7	1	6	-	1	-	-	1
Herzogenrath, Stadt	a	5	3	1	1	3	-	-	3
	b	5	3	1	1	3	-	-	3
	c	-	-	-	-	-	-	-	-
	d	-	-	-	-	-	-	-	-
Monschau, Stadt	a	1	1	-	-	1	-	-	1
	b	-	-	-	-	-	-	-	-
	c	1	1	-	-	1	-	-	1
	d	-	-	-	-	-	-	-	-
Roetgen	a	2	2	-	-	3	-	-	3
	b	2	2	-	-	3	-	-	3
	c	-	-	-	-	-	-	-	-
	d	-	-	-	-	-	-	-	-
Simmerath	a	4	2	2	-	3	-	-	3
	b	3	1	2	-	2	-	-	2
	c	1	1	-	-	1	-	-	1
	d	-	-	-	-	-	-	-	-
Stolberg (Rheinland), Stadt	a	12	9	1	2	13	-	2	11
	b	10	7	1	2	10	-	1	9
	c	2	2	-	-	3	-	1	2
	d	-	-	-	-	-	-	-	-
Würselen, Stadt	a	8	6	2	-	6	-	-	6
	b	6	5	1	-	5	-	-	5
	c	1	1	-	-	1	-	-	1
	d	1	-	1	-	-	-	-	-
Kreis Düren	a	101	65	27	9	93	-	14	79
	b	62	43	10	9	57	-	8	49
	c	28	20	8	-	34	-	5	29
	d	11	2	9	-	2	-	1	1
Aldenhoven	a	4	3	1	-	6	-	1	5
	b	1	1	-	-	1	-	1	-
	c	3	2	1	-	5	-	-	5
	d	-	-	-	-	-	-	-	-
Düren, Stadt	a	49	32	10	7	43	-	6	37
	b	41	27	7	7	37	-	5	32
	c	6	4	2	-	5	-	1	4
	d	2	1	1	-	1	-	-	1
Heimbach, Stadt	a	-	-	-	-	-	-	-	-
	b	-	-	-	-	-	-	-	-
	c	-	-	-	-	-	-	-	-
	d	-	-	-	-	-	-	-	-
Hürtgenwald	a	1	-	1	-	-	-	-	-
	b	1	-	1	-	-	-	-	-
	c	-	-	-	-	-	-	-	-
	d	-	-	-	-	-	-	-	-
Inden	a	1	1	-	-	2	-	1	1
	b	-	-	-	-	-	-	-	-
	c	1	1	-	-	2	-	1	1
	d	-	-	-	-	-	-	-	-

Noch: 13. Straßenverkehrsunfälle und verunglückte Personen im Januar 2013 nach Gemeinden

Verwaltungsbezirk a = Zusammen b = innerhalb von Ortschaften c = außerhalb von Ortschaften d = auf Bundesautobahnen		Straßenverkehrsunfälle				Verunglückte			
		insgesamt	davon			insgesamt	davon		
			mit Personen- schaden	mit schwer- wiegendem Sachschaden (i. e. S.)	sonstige Unfälle unter dem Ein- fluss berau- schender Mittel		Getötete	Schwer- verletzte	Leicht- verletzte
Noch: Kreis Düren									
Jülich, Stadt	a	14	9	4	1	17	-	2	15
	b	7	5	1	1	9	-	1	8
	c	5	4	1	-	8	-	1	7
	d	2	-	2	-	-	-	-	-
Kreuzau	a	4	3	1	-	3	-	-	3
	b	3	3	-	-	3	-	-	3
	c	1	-	1	-	-	-	-	-
	d	-	-	-	-	-	-	-	-
Langerwehe	a	3	3	-	-	3	-	1	2
	b	1	1	-	-	1	-	-	1
	c	2	2	-	-	2	-	1	1
	d	-	-	-	-	-	-	-	-
Linnich, Stadt	a	2	1	1	-	1	-	-	1
	b	1	1	-	-	1	-	-	1
	c	1	-	1	-	-	-	-	-
	d	-	-	-	-	-	-	-	-
Merzenich	a	3	-	2	1	-	-	-	-
	b	1	-	-	1	-	-	-	-
	c	-	-	-	-	-	-	-	-
	d	2	-	2	-	-	-	-	-
Nideggen, Stadt	a	4	4	-	-	4	-	1	3
	b	1	1	-	-	1	-	1	-
	c	3	3	-	-	3	-	-	3
	d	-	-	-	-	-	-	-	-
Niederzier	a	6	4	2	-	5	-	1	4
	b	3	2	1	-	2	-	-	2
	c	2	2	-	-	3	-	1	2
	d	1	-	1	-	-	-	-	-
Nörvenich	a	1	-	1	-	-	-	-	-
	b	-	-	-	-	-	-	-	-
	c	1	-	1	-	-	-	-	-
	d	-	-	-	-	-	-	-	-
Titz	a	6	3	3	-	3	-	1	2
	b	2	2	-	-	2	-	-	2
	c	-	-	-	-	-	-	-	-
	d	4	1	3	-	1	-	1	-
Vettweiß	a	3	2	1	-	6	-	-	6
	b	-	-	-	-	-	-	-	-
	c	3	2	1	-	6	-	-	6
	d	-	-	-	-	-	-	-	-
Rhein-Erft-Kreis	a	128	83	37	8	108	-	11	97
	b	61	40	16	5	46	-	4	42
	c	38	29	7	2	37	-	5	32
	d	29	14	14	1	25	-	2	23
Bedburg, Stadt	a	9	5	2	2	8	-	-	8
	b	3	2	-	1	4	-	-	4
	c	4	3	1	-	4	-	-	4
	d	2	-	1	1	-	-	-	-
Bergheim, Stadt	a	14	8	5	1	11	-	3	8
	b	6	3	3	-	3	-	1	2
	c	7	5	1	1	8	-	2	6
	d	1	-	1	-	-	-	-	-

Noch: 13. Straßenverkehrsunfälle und verunglückte Personen im Januar 2013 nach Gemeinden

Verwaltungsbezirk a = Zusammen b = innerhalb von Ortschaften c = außerhalb von Ortschaften d = auf Bundesautobahnen	Straßenverkehrsunfälle				Verunglückte				
	insgesamt	davon			insgesamt	davon			
		mit Personen- schaden	mit schwer- wiegendem Sachschaden (i. e. S.)	sonstige Unfälle unter dem Ein- fluss berau- schender Mittel		Getötete	Schwer- verletzte	Leicht- verletzte	
Noch: Rhein-Erft-Kreis									
Brühl, Stadt	a	10	9	1	–	9	–	1	8
	b	9	8	1	–	8	–	1	7
	c	–	–	–	–	–	–	–	–
	d	1	1	–	–	1	–	–	1
Elsdorf	a	3	1	1	1	2	–	–	2
	b	1	–	–	1	–	–	–	–
	c	–	–	–	–	–	–	–	–
	d	2	1	1	–	2	–	–	2
Erftstadt, Stadt	a	22	14	6	2	14	–	2	12
	b	6	5	–	1	5	–	–	5
	c	9	6	2	1	6	–	2	4
	d	7	3	4	–	3	–	–	3
Frechen, Stadt	a	19	13	6	–	24	–	3	21
	b	10	7	3	–	7	–	1	6
	c	4	3	1	–	5	–	–	5
	d	5	3	2	–	12	–	2	10
Hürth, Stadt	a	16	13	3	–	17	–	1	16
	b	11	9	2	–	11	–	–	11
	c	5	4	1	–	6	–	1	5
	d	–	–	–	–	–	–	–	–
Kerpen, Stadt	a	18	10	8	–	13	–	1	12
	b	7	3	4	–	5	–	1	4
	c	3	3	–	–	3	–	–	3
	d	8	4	4	–	5	–	–	5
Pulheim, Stadt	a	12	7	3	2	7	–	–	7
	b	8	3	3	2	3	–	–	3
	c	4	4	–	–	4	–	–	4
	d	–	–	–	–	–	–	–	–
Wesseling, Stadt	a	5	3	2	–	3	–	–	3
	b	–	–	–	–	–	–	–	–
	c	2	1	1	–	1	–	–	1
	d	3	2	1	–	2	–	–	2
Kreis Euskirchen	a	73	54	16	3	63	–	16	47
	b	38	26	9	3	29	–	5	24
	c	27	24	3	–	30	–	11	19
	d	8	4	4	–	4	–	–	4
Bad Münstereifel, Stadt	a	5	4	1	–	5	–	1	4
	b	2	1	1	–	1	–	–	1
	c	3	3	–	–	4	–	1	3
	d	–	–	–	–	–	–	–	–
Blankenheim	a	2	–	1	1	–	–	–	–
	b	1	–	–	1	–	–	–	–
	c	1	–	1	–	–	–	–	–
	d	–	–	–	–	–	–	–	–
Dahlem	a	3	2	1	–	2	–	–	2
	b	1	–	1	–	–	–	–	–
	c	2	2	–	–	2	–	–	2
	d	–	–	–	–	–	–	–	–
Euskirchen, Stadt	a	22	19	2	1	23	–	5	18
	b	16	13	2	1	16	–	2	14
	c	5	5	–	–	6	–	3	3
	d	1	1	–	–	1	–	–	1

Noch: 13. Straßenverkehrsunfälle und verunglückte Personen im Januar 2013 nach Gemeinden

Verwaltungsbezirk a = Zusammen b = innerhalb von Ortschaften c = außerhalb von Ortschaften d = auf Bundesautobahnen	Straßenverkehrsunfälle				Verunglückte				
	insgesamt	davon			insgesamt	davon			
		mit Personen- schaden	mit schwer- wiegendem Sachschaden (i. e. S.)	sonstige Unfälle unter dem Ein- fluss berau- schender Mittel		Getötete	Schwer- verletzte	Leicht- verletzte	
Noch: Kreis Euskirchen									
Hellenthal	a	1	1	–	–	1	–	–	1
	b	1	1	–	–	1	–	–	1
	c	–	–	–	–	–	–	–	–
	d	–	–	–	–	–	–	–	–
Kall	a	7	5	1	1	6	–	2	4
	b	3	2	–	1	2	–	1	1
	c	4	3	1	–	4	–	1	3
	d	–	–	–	–	–	–	–	–
Mechernich, Stadt	a	14	9	5	–	9	–	2	7
	b	8	5	3	–	5	–	1	4
	c	5	4	1	–	4	–	1	3
	d	1	–	1	–	–	–	–	–
Nettersheim	a	2	–	2	–	–	–	–	–
	b	–	–	–	–	–	–	–	–
	c	–	–	–	–	–	–	–	–
	d	2	–	2	–	–	–	–	–
Schleiden, Stadt	a	4	4	–	–	7	–	3	4
	b	1	1	–	–	1	–	–	1
	c	3	3	–	–	6	–	3	3
	d	–	–	–	–	–	–	–	–
Weilerswist	a	8	7	1	–	7	–	1	6
	b	2	2	–	–	2	–	–	2
	c	2	2	–	–	2	–	1	1
	d	4	3	1	–	3	–	–	3
Zülpich, Stadt	a	5	3	2	–	3	–	2	1
	b	3	1	2	–	1	–	1	–
	c	2	2	–	–	2	–	1	1
	d	–	–	–	–	–	–	–	–
Kreis Heinsberg	a	76	54	18	4	69	–	11	58
	b	47	33	10	4	40	–	9	31
	c	26	19	7	–	27	–	2	25
	d	3	2	1	–	2	–	–	2
Erkelenz, Stadt	a	15	9	5	1	11	–	2	9
	b	7	5	1	1	6	–	2	4
	c	6	3	3	–	4	–	–	4
	d	2	1	1	–	1	–	–	1
Gangelt	a	4	2	2	–	2	–	1	1
	b	3	1	2	–	1	–	1	–
	c	1	1	–	–	1	–	–	1
	d	–	–	–	–	–	–	–	–
Geilenkirchen, Stadt	a	3	2	1	–	2	–	–	2
	b	2	1	1	–	1	–	–	1
	c	1	1	–	–	1	–	–	1
	d	–	–	–	–	–	–	–	–
Heinsberg, Stadt	a	16	13	2	1	16	–	2	14
	b	10	8	1	1	11	–	1	10
	c	5	4	1	–	4	–	1	3
	d	1	1	–	–	1	–	–	1
Hückelhoven, Stadt	a	11	11	–	–	12	–	2	10
	b	9	9	–	–	10	–	1	9
	c	2	2	–	–	2	–	1	1
	d	–	–	–	–	–	–	–	–

Noch: 13. Straßenverkehrsunfälle und verunglückte Personen im Januar 2013 nach Gemeinden

Verwaltungsbezirk a = Zusammen b = innerhalb von Ortschaften c = außerhalb von Ortschaften d = auf Bundesautobahnen	Straßenverkehrsunfälle				Verunglückte				
	insgesamt	davon			insgesamt	davon			
		mit Personen- schaden	mit schwer- wiegendem Sachschaden (i. e. S.)	sonstige Unfälle unter dem Ein- fluss berau- schender Mittel		Getötete	Schwer- verletzte	Leicht- verletzte	
Noch: Kreis Heinsberg									
Selfkant	a	4	2	1	1	3	-	-	3
	b	2	-	1	1	-	-	-	-
	c	2	2	-	-	3	-	-	3
	d	-	-	-	-	-	-	-	-
Übach-Palenberg, Stadt	a	10	7	2	1	14	-	3	11
	b	7	5	1	1	7	-	3	4
	c	3	2	1	-	7	-	-	7
	d	-	-	-	-	-	-	-	-
Waldfeucht	a	2	1	1	-	2	-	-	2
	b	1	-	1	-	-	-	-	-
	c	1	1	-	-	2	-	-	2
	d	-	-	-	-	-	-	-	-
Wassenberg, Stadt	a	6	4	2	-	4	-	1	3
	b	4	3	1	-	3	-	1	2
	c	2	1	1	-	1	-	-	1
	d	-	-	-	-	-	-	-	-
Wegberg, Stadt	a	5	3	2	-	3	-	-	3
	b	2	1	1	-	1	-	-	1
	c	3	2	1	-	2	-	-	2
	d	-	-	-	-	-	-	-	-
Oberbergischer Kreis	a	82	44	33	5	56	-	18	38
	b	36	17	15	4	20	-	7	13
	c	40	26	13	1	34	-	10	24
	d	6	1	5	-	2	-	1	1
Bergneustadt, Stadt	a	3	3	-	-	4	-	-	4
	b	2	2	-	-	3	-	-	3
	c	1	1	-	-	1	-	-	1
	d	-	-	-	-	-	-	-	-
Engelskirchen	a	8	5	3	-	8	-	3	5
	b	3	1	2	-	2	-	2	-
	c	4	4	-	-	6	-	1	5
	d	1	-	1	-	-	-	-	-
Gummersbach, Stadt	a	13	3	9	1	3	-	-	3
	b	9	3	5	1	3	-	-	3
	c	2	-	2	-	-	-	-	-
	d	2	-	2	-	-	-	-	-
Hückeswagen, Stadt	a	3	1	2	-	1	-	1	-
	b	-	-	-	-	-	-	-	-
	c	3	1	2	-	1	-	1	-
	d	-	-	-	-	-	-	-	-
Lindlar	a	6	5	1	-	7	-	3	4
	b	1	1	-	-	1	-	1	-
	c	5	4	1	-	6	-	2	4
	d	-	-	-	-	-	-	-	-
Marienneide	a	3	1	2	-	1	-	1	-
	b	2	-	2	-	-	-	-	-
	c	1	1	-	-	1	-	1	-
	d	-	-	-	-	-	-	-	-
Morsbach	a	4	-	3	1	-	-	-	-
	b	2	-	1	1	-	-	-	-
	c	2	-	2	-	-	-	-	-
	d	-	-	-	-	-	-	-	-

Noch: 13. Straßenverkehrsunfälle und verunglückte Personen im Januar 2013 nach Gemeinden

Verwaltungsbezirk a = Zusammen b = innerhalb von Ortschaften c = außerhalb von Ortschaften d = auf Bundesautobahnen	Straßenverkehrsunfälle				Verunglückte				
	insgesamt	davon			insgesamt	davon			
		mit Personen- schaden	mit schwer- wiegendem Sachschaden (i. e. S.)	sonstige Unfälle unter dem Ein- fluss berau- schender Mittel		Getötete	Schwer- verletzte	Leicht- verletzte	
Noch: Oberbergischer Kreis									
Nümbrecht	a	5	2	2	1	2	-	1	1
	b	1	1	-	-	1	-	1	-
	c	4	1	2	1	1	-	-	1
	d	-	-	-	-	-	-	-	-
Radevormwald, Stadt	a	5	5	-	-	5	-	3	2
	b	5	5	-	-	5	-	3	2
	c	-	-	-	-	-	-	-	-
	d	-	-	-	-	-	-	-	-
Reichshof	a	8	5	3	-	7	-	2	5
	b	1	-	1	-	-	-	-	-
	c	5	4	1	-	5	-	1	4
	d	2	1	1	-	2	-	1	1
Waldbröl, Stadt	a	6	3	3	-	3	-	-	3
	b	4	1	3	-	1	-	-	1
	c	2	2	-	-	2	-	-	2
	d	-	-	-	-	-	-	-	-
Wiehl, Stadt	a	10	5	4	1	7	-	1	6
	b	3	1	1	1	2	-	-	2
	c	6	4	2	-	5	-	1	4
	d	1	-	1	-	-	-	-	-
Wipperfürth, Stadt	a	8	6	1	1	8	-	3	5
	b	3	2	-	1	2	-	-	2
	c	5	4	1	-	6	-	3	3
	d	-	-	-	-	-	-	-	-
Rheinisch-Bergischer Kreis	a	93	62	24	7	80	-	10	70
	b	58	39	12	7	48	-	7	41
	c	21	16	5	-	23	-	2	21
	d	14	7	7	-	9	-	1	8
Bergisch Gladbach, Stadt	a	32	19	8	5	25	-	2	23
	b	28	16	7	5	20	-	1	19
	c	2	2	-	-	3	-	1	2
	d	2	1	1	-	2	-	-	2
Burscheid, Stadt	a	11	9	2	-	10	-	1	9
	b	6	6	-	-	7	-	1	6
	c	3	2	1	-	2	-	-	2
	d	2	1	1	-	1	-	-	1
Kürten	a	3	2	1	-	4	-	-	4
	b	2	1	1	-	1	-	-	1
	c	1	1	-	-	3	-	-	3
	d	-	-	-	-	-	-	-	-
Leichlingen (Rheinland), Stadt	a	3	1	2	-	1	-	1	-
	b	2	1	1	-	1	-	1	-
	c	1	-	1	-	-	-	-	-
	d	-	-	-	-	-	-	-	-
Odenthal	a	4	4	-	-	7	-	3	4
	b	1	1	-	-	2	-	2	-
	c	3	3	-	-	5	-	1	4
	d	-	-	-	-	-	-	-	-
Overath, Stadt	a	22	14	8	-	17	-	2	15
	b	9	7	2	-	8	-	1	7
	c	6	4	2	-	6	-	-	6
	d	7	3	4	-	3	-	1	2

Noch: 13. Straßenverkehrsunfälle und verunglückte Personen im Januar 2013 nach Gemeinden

Verwaltungsbezirk a = Zusammen b = innerhalb von Ortschaften c = außerhalb von Ortschaften d = auf Bundesautobahnen	Straßenverkehrsunfälle				Verunglückte				
	insgesamt	davon			insgesamt	davon			
		mit Personen- schaden	mit schwer- wiegendem Sachschaden (i. e. S.)	sonstige Unfälle unter dem Ein- fluss berau- schender Mittel		Getötete	Schwer- verletzte	Leicht- verletzte	
Noch: Rhein.-Bergischer Kreis									
Rösrath, Stadt	a	10	7	3	–	8	–	1	7
	b	6	5	1	–	6	–	1	5
	c	3	2	1	–	2	–	–	2
	d	1	–	1	–	–	–	–	–
Wermelskirchen, Stadt	a	8	6	–	2	8	–	–	8
	b	4	2	–	2	3	–	–	3
	c	2	2	–	–	2	–	–	2
	d	2	2	–	–	3	–	–	3
Rhein-Sieg-Kreis	a	185	108	61	16	147	3	15	129
	b	101	57	31	13	67	–	2	65
	c	55	38	14	3	58	2	5	51
	d	29	13	16	–	22	1	8	13
Alfter	a	8	6	–	2	6	–	–	6
	b	6	4	–	2	4	–	–	4
	c	2	2	–	–	2	–	–	2
	d	–	–	–	–	–	–	–	–
Bad Honnef, Stadt	a	8	3	5	–	7	–	2	5
	b	5	1	4	–	2	–	–	2
	c	2	2	–	–	5	–	2	3
	d	1	–	1	–	–	–	–	–
Bornheim, Stadt	a	11	8	2	1	10	–	–	10
	b	5	5	–	–	7	–	–	7
	c	5	3	1	1	3	–	–	3
	d	1	–	1	–	–	–	–	–
Eitorf	a	4	3	1	–	6	–	–	6
	b	2	1	1	–	1	–	–	1
	c	2	2	–	–	5	–	–	5
	d	–	–	–	–	–	–	–	–
Hennef (Sieg), Stadt	a	14	9	4	1	10	–	–	10
	b	7	3	3	1	3	–	–	3
	c	6	5	1	–	6	–	–	6
	d	1	1	–	–	1	–	–	1
Königswinter, Stadt	a	9	6	2	1	9	–	–	9
	b	5	3	1	1	3	–	–	3
	c	3	3	–	–	6	–	–	6
	d	1	–	1	–	–	–	–	–
Lohmar, Stadt	a	13	4	9	–	8	–	2	6
	b	2	–	2	–	–	–	–	–
	c	5	3	2	–	6	–	1	5
	d	6	1	5	–	2	–	1	1
Meckenheim, Stadt	a	15	10	4	1	10	–	1	9
	b	10	8	1	1	8	–	1	7
	c	4	1	3	–	1	–	–	1
	d	1	1	–	–	1	–	–	1
Much	a	7	2	5	–	2	–	1	1
	b	4	1	3	–	1	–	–	1
	c	3	1	2	–	1	–	1	–
	d	–	–	–	–	–	–	–	–
Neunkirchen-Seelscheid	a	3	2	–	1	2	–	–	2
	b	2	1	–	1	1	–	–	1
	c	1	1	–	–	1	–	–	1
	d	–	–	–	–	–	–	–	–

Noch: 13. Straßenverkehrsunfälle und verunglückte Personen im Januar 2013 nach Gemeinden

Verwaltungsbezirk a = Zusammen b = innerhalb von Ortschaften c = außerhalb von Ortschaften d = auf Bundesautobahnen	Straßenverkehrsunfälle				Verunglückte				
	insgesamt	davon			insgesamt	davon			
		mit Personen- schaden	mit schwer- wiegendem Sachschaden (i. e. S.)	sonstige Unfälle unter dem Ein- fluss berau- schender Mittel		Getötete	Schwer- verletzte	Leicht- verletzte	
Noch: Rhein-Sieg-Kreis									
Niederkassel, Stadt	a	4	1	2	1	–	–	1	
	b	3	1	2	–	–	–	1	
	c	1	–	–	1	–	–	–	
	d	–	–	–	–	–	–	–	
Rheinbach, Stadt	a	18	9	8	1	11	1	2	8
	b	6	3	2	1	3	–	–	3
	c	6	4	2	–	5	1	–	4
	d	6	2	4	–	3	–	2	1
Ruppichterath	a	3	3	–	–	5	–	–	5
	b	1	1	–	–	1	–	–	1
	c	2	2	–	–	4	–	–	4
	d	–	–	–	–	–	–	–	–
Sankt Augustin, Stadt	a	14	8	6	–	13	–	2	11
	b	6	3	3	–	4	–	–	4
	c	2	1	1	–	1	–	–	1
	d	6	4	2	–	8	–	2	6
Siegburg, Stadt	a	20	14	3	3	17	1	1	15
	b	17	12	3	2	12	–	–	12
	c	2	1	–	1	2	–	–	2
	d	1	1	–	–	3	1	1	1
Swisttal	a	7	6	1	–	8	–	1	7
	b	1	1	–	–	1	–	–	1
	c	3	3	–	–	5	–	1	4
	d	3	2	1	–	2	–	–	2
Troisdorf, Stadt	a	16	9	5	2	16	–	3	13
	b	14	8	4	2	14	–	1	13
	c	–	–	–	–	–	–	–	–
	d	2	1	1	–	2	–	2	–
Wachtberg	a	4	2	1	1	3	–	–	3
	b	2	–	1	1	–	–	–	–
	c	2	2	–	–	3	–	–	3
	d	–	–	–	–	–	–	–	–
Windeck	a	7	3	3	1	3	1	–	2
	b	3	1	1	1	1	–	–	1
	c	4	2	2	–	2	1	–	1
	d	–	–	–	–	–	–	–	–
Regierungsbezirk Köln	a	1 411	939	379	93	1 215	6	158	1 051
	b	973	666	224	83	817	3	95	719
	c	261	189	65	7	265	2	42	221
	d	177	84	90	3	133	1	21	111
Kreisfreie Städte									
Bottrop	a	29	15	13	1	22	–	5	17
	b	15	7	7	1	9	–	2	7
	c	2	2	–	–	3	–	1	2
	d	12	6	6	–	10	–	2	8
Gelsenkirchen	a	82	60	21	1	70	–	8	62
	b	64	53	11	–	59	–	8	51
	c	11	5	5	1	9	–	–	9
	d	7	2	5	–	2	–	–	2
Münster	a	80	62	15	3	75	–	10	65
	b	61	48	10	3	56	–	9	47
	c	11	10	1	–	14	–	1	13
	d	8	4	4	–	5	–	–	5

Noch: 13. Straßenverkehrsunfälle und verunglückte Personen im Januar 2013 nach Gemeinden

Verwaltungsbezirk a = Zusammen b = innerhalb von Ortschaften c = außerhalb von Ortschaften d = auf Bundesautobahnen		Straßenverkehrsunfälle				Verunglückte			
		insgesamt	davon			insgesamt	davon		
			mit Personen- schaden	mit schwer- wiegendem Sachschaden (i. e. S.)	sonstige Unfälle unter dem Ein- fluss berau- schender Mittel		Getötete	Schwer- verletzte	Leicht- verletzte
Kreis Borken	a	114	87	23	4	108	1	27	80
	b	57	46	8	3	52	-	9	43
	c	54	39	14	1	51	1	17	33
	d	3	2	1	-	5	-	1	4
Ahaus, Stadt	a	17	12	3	2	13	-	2	11
	b	8	6	1	1	7	-	1	6
	c	9	6	2	1	6	-	1	5
	d	-	-	-	-	-	-	-	-
Bocholt, Stadt	a	21	18	3	-	20	-	4	16
	b	14	13	1	-	15	-	2	13
	c	7	5	2	-	5	-	2	3
	d	-	-	-	-	-	-	-	-
Borken, Stadt	a	13	9	4	-	10	-	1	9
	b	6	5	1	-	5	-	1	4
	c	7	4	3	-	5	-	-	5
	d	-	-	-	-	-	-	-	-
Gescher, Stadt	a	6	6	-	-	6	-	2	4
	b	2	2	-	-	2	-	-	2
	c	4	4	-	-	4	-	2	2
	d	-	-	-	-	-	-	-	-
Gronau (Westfalen), Stadt	a	15	9	5	1	10	-	2	8
	b	13	8	4	1	9	-	2	7
	c	2	1	1	-	1	-	-	1
	d	-	-	-	-	-	-	-	-
Heek	a	3	2	1	-	2	-	1	1
	b	1	1	-	-	1	-	-	1
	c	1	-	1	-	-	-	-	-
	d	1	1	-	-	1	-	1	-
Heiden	a	3	2	1	-	2	-	-	2
	b	1	1	-	-	1	-	-	1
	c	1	1	-	-	1	-	-	1
	d	1	-	1	-	-	-	-	-
Isselburg, Stadt	a	-	-	-	-	-	-	-	-
	b	-	-	-	-	-	-	-	-
	c	-	-	-	-	-	-	-	-
	d	-	-	-	-	-	-	-	-
Legden	a	3	3	-	-	7	-	1	6
	b	-	-	-	-	-	-	-	-
	c	2	2	-	-	3	-	1	2
	d	1	1	-	-	4	-	-	4
Raesfeld	a	1	1	-	-	1	-	-	1
	b	-	-	-	-	-	-	-	-
	c	1	1	-	-	1	-	-	1
	d	-	-	-	-	-	-	-	-
Reken	a	4	4	-	-	6	-	1	5
	b	2	2	-	-	4	-	1	3
	c	2	2	-	-	2	-	-	2
	d	-	-	-	-	-	-	-	-

Noch: 13. Straßenverkehrsunfälle und verunglückte Personen im Januar 2013 nach Gemeinden

Verwaltungsbezirk a = Zusammen b = innerhalb von Ortschaften c = außerhalb von Ortschaften d = auf Bundesautobahnen		Straßenverkehrsunfälle				Verunglückte			
		insgesamt	davon			insgesamt	davon		
			mit Personen- schaden	mit schwer- wiegendem Sachschaden (i. e. S.)	sonstige Unfälle unter dem Ein- fluss berau- schender Mittel		Getötete	Schwer- verletzte	Leicht- verletzte
Noch: Kreis Borken									
Rhede, Stadt	a	5	3	2	–	4	–	2	2
	b	–	–	–	–	–	–	–	–
	c	5	3	2	–	4	–	2	2
	d	–	–	–	–	–	–	–	–
Schöppingen	a	–	–	–	–	–	–	–	–
	b	–	–	–	–	–	–	–	–
	c	–	–	–	–	–	–	–	–
	d	–	–	–	–	–	–	–	–
Stadtlohn, Stadt	a	8	6	2	–	9	–	1	8
	b	4	4	–	–	4	–	1	3
	c	4	2	2	–	5	–	–	5
	d	–	–	–	–	–	–	–	–
Südlohn	a	3	2	1	–	4	–	3	1
	b	1	–	1	–	–	–	–	–
	c	2	2	–	–	4	–	3	1
	d	–	–	–	–	–	–	–	–
Velen	a	6	5	–	1	7	–	4	3
	b	1	–	–	1	–	–	–	–
	c	5	5	–	–	7	–	4	3
	d	–	–	–	–	–	–	–	–
Vreden, Stadt	a	6	5	1	–	7	1	3	3
	b	4	4	–	–	4	–	1	3
	c	2	1	1	–	3	1	2	–
	d	–	–	–	–	–	–	–	–
Kreis Coesfeld	a	63	42	20	1	57	1	12	44
	b	30	23	7	–	27	–	5	22
	c	21	17	3	1	27	1	7	19
	d	12	2	10	–	3	–	–	3
Ascheberg	a	5	1	3	1	1	–	–	1
	b	2	1	1	–	1	–	–	1
	c	1	–	–	1	–	–	–	–
	d	2	–	2	–	–	–	–	–
Billerbeck, Stadt	a	4	2	2	–	10	–	4	6
	b	1	–	1	–	–	–	–	–
	c	3	2	1	–	10	–	4	6
	d	–	–	–	–	–	–	–	–
Coesfeld, Stadt	a	10	8	2	–	9	–	–	9
	b	6	4	2	–	5	–	–	5
	c	4	4	–	–	4	–	–	4
	d	–	–	–	–	–	–	–	–
Dülmen, Stadt	a	20	11	9	–	12	–	1	11
	b	9	7	2	–	8	–	1	7
	c	6	4	2	–	4	–	–	4
	d	5	–	5	–	–	–	–	–
Havixbeck	a	–	–	–	–	–	–	–	–
	b	–	–	–	–	–	–	–	–
	c	–	–	–	–	–	–	–	–
	d	–	–	–	–	–	–	–	–
Lüdinghausen, Stadt	a	3	3	–	–	4	–	–	4
	b	3	3	–	–	4	–	–	4
	c	–	–	–	–	–	–	–	–
	d	–	–	–	–	–	–	–	–

Noch: 13. Straßenverkehrsunfälle und verunglückte Personen im Januar 2013 nach Gemeinden

Verwaltungsbezirk a = Zusammen b = innerhalb von Ortschaften c = außerhalb von Ortschaften d = auf Bundesautobahnen	Straßenverkehrsunfälle				Verunglückte			
	insgesamt	davon			insgesamt	davon		
		mit Personen- schaden	mit schwer- wiegendem Sachschaden (i. e. S.)	sonstige Unfälle unter dem Ein- fluss berau- schender Mittel		Getötete	Schwer- verletzte	Leicht- verletzte
Noch: Kreis Coesfeld								
Nordkirchen	a	1	1	–	–	1	–	–
	b	–	–	–	–	–	–	–
	c	1	1	–	–	1	–	–
	d	–	–	–	–	–	–	–
Nottuln	a	8	6	2	–	7	1	1
	b	2	2	–	–	2	–	1
	c	3	3	–	–	3	1	–
	d	3	1	2	–	2	–	2
Ofen, Stadt	a	3	3	–	–	3	–	1
	b	3	3	–	–	3	–	1
	c	–	–	–	–	–	–	–
	d	–	–	–	–	–	–	–
Rosendahl	a	4	4	–	–	7	–	2
	b	2	2	–	–	3	–	1
	c	2	2	–	–	4	–	1
	d	–	–	–	–	–	–	–
Senden	a	5	3	2	–	3	–	2
	b	2	1	1	–	1	–	1
	c	1	1	–	–	1	–	1
	d	2	1	1	–	1	–	–
Kreis Recklinghausen	a	145	76	55	14	94	4	14
	b	96	57	28	11	73	2	11
	c	21	14	5	2	16	1	3
	d	28	5	22	1	5	1	–
Castrop-Rauxel, Stadt	a	16	9	6	1	14	1	–
	b	9	6	3	–	11	–	–
	d	–	–	–	–	–	–	–
	d	7	3	3	1	3	1	–
Datteln, Stadt	a	10	8	1	1	9	–	5
	b	8	6	1	1	7	–	4
	c	2	2	–	–	2	–	1
	d	–	–	–	–	–	–	–
Dorsten, Stadt	a	18	10	6	2	10	–	1
	b	8	5	1	2	5	–	–
	c	6	4	2	–	4	–	1
	d	4	1	3	–	1	–	–
Gladbeck, Stadt	a	18	5	11	2	6	–	–
	b	10	5	3	2	6	–	–
	c	2	–	2	–	–	–	–
	d	6	–	6	–	–	–	–
Haltern am See, Stadt	a	7	2	4	1	2	1	–
	b	3	1	2	–	1	–	–
	c	3	1	1	1	1	1	–
	d	1	–	1	–	–	–	–
Herten, Stadt	a	18	10	8	–	15	–	2
	b	13	7	6	–	12	–	2
	c	3	3	–	–	3	–	–
	d	2	–	2	–	–	–	–
Marl, Stadt	a	20	11	8	1	13	–	2
	b	14	8	5	1	8	–	2
	c	3	3	–	–	5	–	–
	d	3	–	3	–	–	–	–

Noch: 13. Straßenverkehrsunfälle und verunglückte Personen im Januar 2013 nach Gemeinden

Verwaltungsbezirk a = Zusammen b = innerhalb von Ortschaften c = außerhalb von Ortschaften d = auf Bundesautobahnen	Straßenverkehrsunfälle				Verunglückte				
	insgesamt	davon			insgesamt	davon			
		mit Personen- schaden	mit schwer- wiegendem Sachschaden (i. e. S.)	sonstige Unfälle unter dem Ein- fluss berau- schender Mittel		Getötete	Schwer- verletzte	Leicht- verletzte	
Noch: Kreis Recklinghausen									
Oer-Erkenschwick, Stadt	a	6	5	–	1	6	–	1	5
	b	4	4	–	–	5	–	–	5
	c	2	1	–	1	1	–	1	–
	d	–	–	–	–	–	–	–	–
Recklinghausen, Stadt	a	25	12	10	3	15	2	2	11
	b	20	11	6	3	14	2	2	10
	c	–	–	–	–	–	–	–	–
	d	5	1	4	–	1	–	–	1
Waltrrop, Stadt	a	7	4	1	2	4	–	1	3
	b	7	4	1	2	4	–	1	3
	c	–	–	–	–	–	–	–	–
	d	–	–	–	–	–	–	–	–
Kreis Steinfurt	a	135	96	32	7	122	–	17	105
	b	72	53	15	4	59	–	5	54
	c	56	39	14	3	57	–	9	48
	d	7	4	3	–	6	–	3	3
Altenberge	a	3	2	1	–	2	–	–	2
	b	–	–	–	–	–	–	–	–
	c	3	2	1	–	2	–	–	2
	d	–	–	–	–	–	–	–	–
Emsdetten, Stadt	a	9	6	3	–	6	–	2	4
	b	9	6	3	–	6	–	2	4
	c	–	–	–	–	–	–	–	–
	d	–	–	–	–	–	–	–	–
Greven, Stadt	a	12	11	1	–	12	–	2	10
	b	6	5	1	–	5	–	–	5
	c	5	5	–	–	6	–	1	5
	d	1	1	–	–	1	–	1	–
Hörstel, Stadt	a	6	5	–	1	6	–	2	4
	b	2	2	–	–	2	–	–	2
	c	4	3	–	1	4	–	2	2
	d	–	–	–	–	–	–	–	–
Hopsten	a	–	–	–	–	–	–	–	–
	b	–	–	–	–	–	–	–	–
	c	–	–	–	–	–	–	–	–
	d	–	–	–	–	–	–	–	–
Horstmar, Stadt	a	2	2	–	–	6	–	–	6
	b	1	1	–	–	4	–	–	4
	c	1	1	–	–	2	–	–	2
	d	–	–	–	–	–	–	–	–
Ibbenbüren, Stadt	a	17	10	5	2	17	–	2	15
	b	14	8	4	2	11	–	1	10
	c	2	1	1	–	5	–	–	5
	d	1	1	–	–	1	–	1	–
Ladbergen	a	3	2	1	–	4	–	–	4
	b	–	–	–	–	–	–	–	–
	c	1	1	–	–	1	–	–	1
	d	2	1	1	–	3	–	–	3
Laer	a	1	1	–	–	1	–	–	1
	b	1	1	–	–	1	–	–	1
	c	–	–	–	–	–	–	–	–
	d	–	–	–	–	–	–	–	–
Lengerich, Stadt	a	5	3	2	–	3	–	–	3
	b	4	2	2	–	2	–	–	2
	c	1	1	–	–	1	–	–	1
	d	–	–	–	–	–	–	–	–

Noch: 13. Straßenverkehrsunfälle und verunglückte Personen im Januar 2013 nach Gemeinden

Verwaltungsbezirk a = Zusammen b = innerhalb von Ortschaften c = außerhalb von Ortschaften d = auf Bundesautobahnen		Straßenverkehrsunfälle				Verunglückte			
		insgesamt	davon			insgesamt	davon		
			mit Personen- schaden	mit schwer- wiegendem Sachschaden (i. e. S.)	sonstige Unfälle unter dem Ein- fluss berau- schender Mittel		Getötete	Schwer- verletzte	Leicht- verletzte
Noch: Kreis Steinfurt									
Lienen	a	1	1	-	-	5	-	2	3
	b	-	-	-	-	-	-	-	-
	c	1	1	-	-	5	-	2	3
	d	-	-	-	-	-	-	-	-
Lotte	a	-	-	-	-	-	-	-	-
	b	-	-	-	-	-	-	-	-
	c	-	-	-	-	-	-	-	-
	d	-	-	-	-	-	-	-	-
Metelen	a	1	1	-	-	1	-	-	1
	b	1	1	-	-	1	-	-	1
	c	-	-	-	-	-	-	-	-
	d	-	-	-	-	-	-	-	-
Mettingen	a	6	3	1	2	4	-	-	4
	b	3	1	-	2	1	-	-	1
	c	3	2	1	-	3	-	-	3
	d	-	-	-	-	-	-	-	-
Neuenkirchen	a	7	5	2	-	7	-	-	7
	b	4	2	2	-	2	-	-	2
	c	3	3	-	-	5	-	-	5
	d	-	-	-	-	-	-	-	-
Nordwalde	a	-	-	-	-	-	-	-	-
	b	-	-	-	-	-	-	-	-
	c	-	-	-	-	-	-	-	-
	d	-	-	-	-	-	-	-	-
Ochtrup, Stadt	a	9	5	4	-	5	-	2	3
	b	2	2	-	-	2	-	-	2
	c	5	2	3	-	2	-	1	1
	d	2	1	1	-	1	-	1	-
Recke	a	3	3	-	-	4	-	1	3
	b	-	-	-	-	-	-	-	-
	c	3	3	-	-	4	-	1	3
	d	-	-	-	-	-	-	-	-
Rheine, Stadt	a	32	27	5	-	28	-	3	25
	b	21	19	2	-	19	-	2	17
	c	10	8	2	-	9	-	1	8
	d	1	-	1	-	-	-	-	-
Saerbeck	a	1	1	-	-	1	-	1	-
	b	-	-	-	-	-	-	-	-
	c	1	1	-	-	1	-	1	-
	d	-	-	-	-	-	-	-	-
Steinfurt, Stadt	a	8	3	4	1	3	-	-	3
	b	4	3	1	-	3	-	-	3
	c	4	-	3	1	-	-	-	-
	d	-	-	-	-	-	-	-	-
Tecklenburg, Stadt	a	5	2	2	1	3	-	-	3
	b	-	-	-	-	-	-	-	-
	c	5	2	2	1	3	-	-	3
	d	-	-	-	-	-	-	-	-
Westerkappeln	a	4	3	1	-	4	-	-	4
	b	-	-	-	-	-	-	-	-
	c	4	3	1	-	4	-	-	4
	d	-	-	-	-	-	-	-	-
Wettringen	a	-	-	-	-	-	-	-	-
	b	-	-	-	-	-	-	-	-
	c	-	-	-	-	-	-	-	-
	d	-	-	-	-	-	-	-	-

Noch: 13. Straßenverkehrsunfälle und verunglückte Personen im Januar 2013 nach Gemeinden

Verwaltungsbezirk a = Zusammen b = innerhalb von Ortschaften c = außerhalb von Ortschaften d = auf Bundesautobahnen		Straßenverkehrsunfälle				Verunglückte			
		insgesamt	davon			insgesamt	davon		
			mit Personen- schaden	mit schwer- wiegendem Sachschaden (i. e. S.)	sonstige Unfälle unter dem Ein- fluss berau- schender Mittel		Getötete	Schwer- verletzte	Leicht- verletzte
Kreis Warendorf	a	100	70	26	4	96	1	20	75
	b	50	37	11	2	52	1	7	44
	c	38	28	9	1	36	-	11	25
	d	12	5	6	1	8	-	2	6
Ahlen, Stadt	a	22	16	6	-	19	-	5	14
	b	17	13	4	-	16	-	4	12
	c	5	3	2	-	3	-	1	2
	d	-	-	-	-	-	-	-	-
Beckum, Stadt	a	17	10	7	-	14	-	1	13
	b	7	6	1	-	9	-	-	9
	c	1	1	-	-	1	-	1	-
	d	9	3	6	-	4	-	-	4
Beelen	a	1	1	-	-	1	-	-	1
	b	1	1	-	-	1	-	-	1
	c	-	-	-	-	-	-	-	-
	d	-	-	-	-	-	-	-	-
Drensteinfurt, Stadt	a	7	6	1	-	9	-	4	5
	b	1	1	-	-	2	-	1	1
	c	6	5	1	-	7	-	3	4
	d	-	-	-	-	-	-	-	-
Ennigerloh, Stadt	a	3	3	-	-	3	-	-	3
	b	3	3	-	-	3	-	-	3
	c	-	-	-	-	-	-	-	-
	d	-	-	-	-	-	-	-	-
Everswinkel	a	2	-	2	-	-	-	-	-
	b	1	-	1	-	-	-	-	-
	c	1	-	1	-	-	-	-	-
	d	-	-	-	-	-	-	-	-
Oelde, Stadt	a	10	7	1	2	9	-	3	6
	b	5	4	-	1	4	-	1	3
	c	2	1	1	-	1	-	-	1
	d	3	2	-	1	4	-	2	2
Ostbevern	a	3	1	1	1	2	-	-	2
	b	-	-	-	-	-	-	-	-
	c	3	1	1	1	2	-	-	2
	d	-	-	-	-	-	-	-	-
Sassenberg, Stadt	a	4	2	2	-	2	-	-	2
	b	1	1	-	-	1	-	-	1
	c	3	1	2	-	1	-	-	1
	d	-	-	-	-	-	-	-	-
Sendenhorst, Stadt	a	4	3	1	-	3	-	-	3
	b	1	-	1	-	-	-	-	-
	c	3	3	-	-	3	-	-	3
	d	-	-	-	-	-	-	-	-
Telgte, Stadt	a	5	5	-	-	6	-	1	5
	b	1	1	-	-	1	-	-	1
	c	4	4	-	-	5	-	1	4
	d	-	-	-	-	-	-	-	-
Wadersloh	a	6	3	3	-	3	-	2	1
	b	3	1	2	-	1	-	-	1
	c	3	2	1	-	2	-	2	-
	d	-	-	-	-	-	-	-	-
Warendorf, Stadt	a	16	13	2	1	25	1	4	20
	b	9	6	2	1	14	1	1	12
	c	7	7	-	-	11	-	3	8
	d	-	-	-	-	-	-	-	-
Regierungsbezirk Münster	a	748	508	205	35	644	7	113	524
	b	445	324	97	24	387	3	56	328
	c	214	154	51	9	213	3	49	161
	d	89	30	57	2	44	1	8	35

Noch: 13. Straßenverkehrsunfälle und verunglückte Personen im Januar 2013 nach Gemeinden

Verwaltungsbezirk a = Zusammen b = innerhalb von Ortschaften c = außerhalb von Ortschaften d = auf Bundesautobahnen		Straßenverkehrsunfälle				Verunglückte			
		insgesamt	davon			insgesamt	davon		
			mit Personen- schaden	mit schwer- wiegendem Sachschaden (i. e. S.)	sonstige Unfälle unter dem Ein- fluss berau- schender Mittel		Getötete	Schwer- verletzte	Leicht- verletzte
Kreisfreie Stadt									
Bielefeld	a	106	71	31	4	86	-	20	66
	b	81	59	18	4	67	-	17	50
	c	14	10	4	-	17	-	3	14
	d	11	2	9	-	2	-	-	2
Kreis Gütersloh	a	149	94	45	10	108	1	17	90
	b	97	67	21	9	75	1	11	63
	c	40	22	17	1	28	-	6	22
	d	12	5	7	-	5	-	-	5
Borgholzhausen, Stadt	a	-	-	-	-	-	-	-	-
	b	-	-	-	-	-	-	-	-
	c	-	-	-	-	-	-	-	-
	d	-	-	-	-	-	-	-	-
Gütersloh, Stadt	a	49	34	14	1	39	-	6	33
	b	40	30	9	1	33	-	5	28
	c	6	3	3	-	5	-	1	4
	d	3	1	2	-	1	-	-	1
Halle (Westfalen), Stadt	a	7	2	4	1	3	-	1	2
	b	4	2	1	1	3	-	1	2
	c	3	-	3	-	-	-	-	-
	d	-	-	-	-	-	-	-	-
Harsewinkel, Stadt	a	9	5	3	1	5	-	1	4
	b	8	5	2	1	5	-	1	4
	c	1	-	1	-	-	-	-	-
	d	-	-	-	-	-	-	-	-
Herzebrock-Clarholz	a	6	3	1	2	3	-	1	2
	b	3	1	-	2	1	-	-	1
	c	3	2	1	-	2	-	1	1
	d	-	-	-	-	-	-	-	-
Langenberg	a	4	4	-	-	8	-	4	4
	b	1	1	-	-	1	-	1	-
	c	3	3	-	-	7	-	3	4
	d	-	-	-	-	-	-	-	-
Rheda-Wiedenbrück, Stadt	a	28	18	10	-	19	1	2	16
	b	17	13	4	-	14	1	2	11
	c	4	1	3	-	1	-	-	1
	d	7	4	3	-	4	-	-	4
Rietberg, Stadt	a	9	6	3	-	8	-	-	8
	b	7	5	2	-	7	-	-	7
	c	2	1	1	-	1	-	-	1
	d	-	-	-	-	-	-	-	-
Schloß Holte-Stuckenbrock, Stadt	a	7	4	2	1	5	-	-	5
	b	2	1	-	1	2	-	-	2
	c	4	3	1	-	3	-	-	3
	d	1	-	1	-	-	-	-	-
Steinhagen	a	12	8	2	2	8	-	-	8
	b	7	4	2	1	4	-	-	4
	c	5	4	-	1	4	-	-	4
	d	-	-	-	-	-	-	-	-
Verl	a	8	5	1	2	5	-	-	5
	b	6	4	-	2	4	-	-	4
	c	1	1	-	-	1	-	-	1
	d	1	-	1	-	-	-	-	-

Noch: 13. Straßenverkehrsunfälle und verunglückte Personen im Januar 2013 nach Gemeinden

Verwaltungsbezirk a = Zusammen b = innerhalb von Ortschaften c = außerhalb von Ortschaften d = auf Bundesautobahnen		Straßenverkehrsunfälle				Verunglückte			
		insgesamt	davon			insgesamt	davon		
			mit Personen- schaden	mit schwer- wiegendem Sachschaden (i. e. S.)	sonstige Unfälle unter dem Ein- fluss berau- schender Mittel		Getötete	Schwer- verletzte	Leicht- verletzte
Noch: Kreis Gütersloh									
Versmold, Stadt	a	7	3	4	-	3	-	1	2
	b	-	-	-	-	-	-	-	-
	c	7	3	4	-	3	-	1	2
	d	-	-	-	-	-	-	-	-
Werther (Westfalen), Stadt	a	3	2	1	-	2	-	1	1
	b	2	1	1	-	1	-	1	-
	c	1	1	-	-	1	-	-	1
	d	-	-	-	-	-	-	-	-
Kreis Herford	a	64	35	22	7	39	1	5	33
	b	46	21	19	6	24	-	4	20
	c	16	12	3	1	13	1	1	11
	d	2	2	-	-	2	-	-	2
Bünde, Stadt	a	13	5	7	1	5	-	-	5
	b	11	3	7	1	3	-	-	3
	c	1	1	-	-	1	-	-	1
	d	1	1	-	-	1	-	-	1
Enger, Stadt	a	3	3	-	-	4	-	-	4
	b	2	2	-	-	3	-	-	3
	c	1	1	-	-	1	-	-	1
	d	-	-	-	-	-	-	-	-
Herford, Stadt	a	21	11	7	3	12	1	1	10
	b	13	6	5	2	7	-	1	6
	c	8	5	2	1	5	1	-	4
	d	-	-	-	-	-	-	-	-
Hiddenhausen	a	1	1	-	-	1	-	-	1
	b	-	-	-	-	-	-	-	-
	c	1	1	-	-	1	-	-	1
	d	-	-	-	-	-	-	-	-
Kirchlengern	a	4	3	1	-	3	-	1	2
	b	4	3	1	-	3	-	1	2
	c	-	-	-	-	-	-	-	-
	d	-	-	-	-	-	-	-	-
Löhne, Stadt	a	4	3	-	1	4	-	-	4
	b	4	3	-	1	4	-	-	4
	c	-	-	-	-	-	-	-	-
	d	-	-	-	-	-	-	-	-
Rödinghausen	a	6	2	3	1	2	-	-	2
	b	4	1	2	1	1	-	-	1
	c	2	1	1	-	1	-	-	1
	d	-	-	-	-	-	-	-	-
Spenge, Stadt	a	5	2	2	1	2	-	1	1
	b	4	1	2	1	1	-	1	-
	c	1	1	-	-	1	-	-	1
	d	-	-	-	-	-	-	-	-
Vlotho, Stadt	a	7	5	2	-	6	-	2	4
	b	4	2	2	-	2	-	1	1
	c	2	2	-	-	3	-	1	2
	d	1	1	-	-	1	-	-	1

Noch: 13. Straßenverkehrsunfälle und verunglückte Personen im Januar 2013 nach Gemeinden

Verwaltungsbezirk a = Zusammen b = innerhalb von Ortschaften c = außerhalb von Ortschaften d = auf Bundesautobahnen		Straßenverkehrsunfälle				Verunglückte			
		insgesamt	davon			insgesamt	davon		
			mit Personen- schaden	mit schwer- wiegendem Sachschaden (i. e. S.)	sonstige Unfälle unter dem Ein- fluss berau- schender Mittel		Getötete	Schwer- verletzte	Leicht- verletzte
Kreis Höxter	a	40	28	10	2	38	-	8	30
	b	16	10	5	1	11	-	1	10
	c	24	18	5	1	27	-	7	20
	d	-	-	-	-	-	-	-	-
Bad Driburg, Stadt	a	5	3	1	1	3	-	2	1
	b	2	2	-	-	2	-	1	1
	c	3	1	1	1	1	-	1	-
	d	-	-	-	-	-	-	-	-
Beverungen, Stadt	a	1	-	1	-	-	-	-	-
	b	-	-	-	-	-	-	-	-
	c	1	-	1	-	-	-	-	-
	d	-	-	-	-	-	-	-	-
Borgentreich, Stadt	a	2	2	-	-	5	-	-	5
	b	1	1	-	-	1	-	-	1
	c	1	1	-	-	4	-	-	4
	d	-	-	-	-	-	-	-	-
Brakel, Stadt	a	6	4	2	-	5	-	-	5
	b	4	3	1	-	3	-	-	3
	c	2	1	1	-	2	-	-	2
	d	-	-	-	-	-	-	-	-
Höxter, Stadt	a	10	7	2	1	9	-	1	8
	b	4	2	1	1	2	-	-	2
	c	6	5	1	-	7	-	1	6
	d	-	-	-	-	-	-	-	-
Marienmünster, Stadt	a	1	-	1	-	-	-	-	-
	b	-	-	-	-	-	-	-	-
	c	1	-	1	-	-	-	-	-
	d	-	-	-	-	-	-	-	-
Nieheim, Stadt	a	3	3	-	-	4	-	2	2
	b	-	-	-	-	-	-	-	-
	c	3	3	-	-	4	-	2	2
	d	-	-	-	-	-	-	-	-
Steinheim, Stadt	a	4	1	3	-	2	-	-	2
	b	4	1	3	-	2	-	-	2
	c	-	-	-	-	-	-	-	-
	d	-	-	-	-	-	-	-	-
Warburg, Stadt	a	8	8	-	-	10	-	3	7
	b	1	1	-	-	1	-	-	1
	c	7	7	-	-	9	-	3	6
	d	-	-	-	-	-	-	-	-
Willebadessen, Stadt	a	-	-	-	-	-	-	-	-
	b	-	-	-	-	-	-	-	-
	c	-	-	-	-	-	-	-	-
	d	-	-	-	-	-	-	-	-
Kreis Lippe	a	102	68	29	5	99	-	19	80
	b	62	43	14	5	66	-	8	58
	c	39	25	14	-	33	-	11	22
	d	1	-	1	-	-	-	-	-
Augustdorf	a	1	1	-	-	4	-	-	4
	b	1	1	-	-	4	-	-	4
	c	-	-	-	-	-	-	-	-
	d	-	-	-	-	-	-	-	-
Bad Salzuflen, Stadt	a	15	9	6	-	9	-	-	9
	b	8	7	1	-	7	-	-	7
	c	6	2	4	-	2	-	-	2
	d	1	-	1	-	-	-	-	-

Noch: 13. Straßenverkehrsunfälle und verunglückte Personen im Januar 2013 nach Gemeinden

Verwaltungsbezirk a = Zusammen b = innerhalb von Ortschaften c = außerhalb von Ortschaften d = auf Bundesautobahnen		Straßenverkehrsunfälle				Verunglückte			
		insgesamt	davon			insgesamt	davon		
			mit Personen- schaden	mit schwer- wiegendem Sachschaden (i. e. S.)	sonstige Unfälle unter dem Ein- fluss berau- schender Mittel		Getötete	Schwer- verletzte	Leicht- verletzte
Noch: Kreis Lippe									
Barntrop, Stadt	a	3	2	–	1	5	–	1	4
	b	1	–	–	1	–	–	–	–
	c	2	2	–	–	5	–	1	4
	d	–	–	–	–	–	–	–	–
Blomberg, Stadt	a	7	3	3	1	4	–	1	3
	b	3	1	1	1	1	–	–	1
	c	4	2	2	–	3	–	1	2
	d	–	–	–	–	–	–	–	–
Detmold, Stadt	a	25	18	6	1	30	–	4	26
	b	19	13	5	1	25	–	3	22
	c	6	5	1	–	5	–	1	4
	d	–	–	–	–	–	–	–	–
Dörentrup	a	1	1	–	–	1	–	–	1
	b	1	1	–	–	1	–	–	1
	c	–	–	–	–	–	–	–	–
	d	–	–	–	–	–	–	–	–
Extertal	a	4	4	–	–	7	–	3	4
	b	1	1	–	–	1	–	–	1
	c	3	3	–	–	6	–	3	3
	d	–	–	–	–	–	–	–	–
Horn-Bad Meinberg, Stadt	a	9	6	3	–	9	–	4	5
	b	4	3	1	–	6	–	1	5
	c	5	3	2	–	3	–	3	–
	d	–	–	–	–	–	–	–	–
Kalletal	a	3	2	1	–	2	–	1	1
	b	2	2	–	–	2	–	1	1
	c	1	–	1	–	–	–	–	–
	d	–	–	–	–	–	–	–	–
Lage, Stadt	a	11	8	2	1	9	–	2	7
	b	6	4	1	1	4	–	1	3
	c	5	4	1	–	5	–	1	4
	d	–	–	–	–	–	–	–	–
Lemgo, Stadt	a	11	8	3	–	9	–	1	8
	b	7	5	2	–	6	–	–	6
	c	4	3	1	–	3	–	1	2
	d	–	–	–	–	–	–	–	–
Leopoldshöhe	a	3	1	2	–	4	–	1	3
	b	2	1	1	–	4	–	1	3
	c	1	–	1	–	–	–	–	–
	d	–	–	–	–	–	–	–	–
Lügde, Stadt	a	1	–	1	–	–	–	–	–
	b	1	–	1	–	–	–	–	–
	c	–	–	–	–	–	–	–	–
	d	–	–	–	–	–	–	–	–
Oerlinghausen, Stadt	a	5	3	1	1	3	–	–	3
	b	4	2	1	1	2	–	–	2
	c	1	1	–	–	1	–	–	1
	d	–	–	–	–	–	–	–	–
Schieder-Schwalenberg, Stadt	a	1	1	–	–	2	–	1	1
	b	1	1	–	–	2	–	1	1
	c	–	–	–	–	–	–	–	–
	d	–	–	–	–	–	–	–	–
Schlangen	a	2	1	1	–	1	–	–	1
	b	1	1	–	–	1	–	–	1
	c	1	–	1	–	–	–	–	–
	d	–	–	–	–	–	–	–	–

Noch: 13. Straßenverkehrsunfälle und verunglückte Personen im Januar 2013 nach Gemeinden

Verwaltungsbezirk a = Zusammen b = innerhalb von Ortschaften c = außerhalb von Ortschaften d = auf Bundesautobahnen	Straßenverkehrsunfälle				Verunglückte				
	insgesamt	davon			insgesamt	davon			
		mit Personen- schaden	mit schwer- wiegendem Sachschaden (i. e. S.)	sonstige Unfälle unter dem Ein- fluss berau- schender Mittel		Getötete	Schwer- verletzte	Leicht- verletzte	
Kreis Minden-Lübbecke	a	77	48	24	5	58	2	9	47
	b	50	31	15	4	36	1	6	29
	c	23	17	5	1	22	1	3	18
	d	4	-	4	-	-	-	-	-
Bad Oeynhausen, Stadt	a	16	12	4	-	15	-	2	13
	b	15	12	3	-	15	-	2	13
	c	-	-	-	-	-	-	-	-
	d	1	-	1	-	-	-	-	-
Espelkamp, Stadt	a	3	2	1	-	4	1	2	1
	b	2	1	1	-	3	1	2	-
	c	1	1	-	-	1	-	-	1
	d	-	-	-	-	-	-	-	-
Hille	a	2	2	-	-	2	-	-	2
	b	1	1	-	-	1	-	-	1
	c	1	1	-	-	1	-	-	1
	d	-	-	-	-	-	-	-	-
Hüllhorst	a	2	1	1	-	1	-	-	1
	b	-	-	-	-	-	-	-	-
	c	2	1	1	-	1	-	-	1
	d	-	-	-	-	-	-	-	-
Lübbecke, Stadt	a	12	8	4	-	10	1	1	8
	b	7	4	3	-	4	-	-	4
	c	5	4	1	-	6	1	1	4
	d	-	-	-	-	-	-	-	-
Minden, Stadt	a	19	8	7	4	8	-	1	7
	b	18	8	6	4	8	-	1	7
	c	1	-	1	-	-	-	-	-
	d	-	-	-	-	-	-	-	-
Petershagen, Stadt	a	4	4	-	-	5	-	1	4
	b	-	-	-	-	-	-	-	-
	c	4	4	-	-	5	-	1	4
	d	-	-	-	-	-	-	-	-
Porta Westfalica, Stadt	a	12	6	5	1	8	-	1	7
	b	4	3	1	-	3	-	1	2
	c	5	3	1	1	5	-	-	5
	d	3	-	3	-	-	-	-	-
Preußisch Oldendorf, Stadt	a	1	-	1	-	-	-	-	-
	b	1	-	1	-	-	-	-	-
	c	-	-	-	-	-	-	-	-
	d	-	-	-	-	-	-	-	-
Rahden, Stadt	a	3	3	-	-	3	-	1	2
	b	1	1	-	-	1	-	-	1
	c	2	2	-	-	2	-	1	1
	d	-	-	-	-	-	-	-	-
Stemwede	a	3	2	1	-	2	-	-	2
	b	1	1	-	-	1	-	-	1
	c	2	1	1	-	1	-	-	1
	d	-	-	-	-	-	-	-	-

Noch: 13. Straßenverkehrsunfälle und verunglückte Personen im Januar 2013 nach Gemeinden

Verwaltungsbezirk a = Zusammen b = innerhalb von Ortschaften c = außerhalb von Ortschaften d = auf Bundesautobahnen		Straßenverkehrsunfälle				Verunglückte			
		insgesamt	davon			insgesamt	davon		
			mit Personen- schaden	mit schwer- wiegendem Sachschaden (i. e. S.)	sonstige Unfälle unter dem Ein- fluss berau- schender Mittel		Getötete	Schwer- verletzte	Leicht- verletzte
Kreis Paderborn	a	118	66	48	4	89	1	30	58
	b	40	27	12	1	30	-	10	20
	c	60	31	27	2	43	1	13	29
	d	18	8	9	1	16	-	7	9
Altenbeken	a	4	2	2	-	2	-	1	1
	b	-	-	-	-	-	-	-	-
	c	4	2	2	-	2	-	1	1
	d	-	-	-	-	-	-	-	-
Bad Lippspringe, Stadt	a	5	3	2	-	3	-	1	2
	b	2	2	-	-	2	-	-	2
	c	3	1	2	-	1	-	1	-
	d	-	-	-	-	-	-	-	-
Borchen	a	11	6	5	-	12	-	6	6
	b	2	1	1	-	1	-	1	-
	c	3	2	1	-	2	-	-	2
	d	6	3	3	-	9	-	5	4
Büren, Stadt	a	9	6	3	-	9	-	1	8
	b	1	1	-	-	2	-	1	1
	c	4	3	1	-	3	-	-	3
	d	4	2	2	-	4	-	-	4
Delbrück, Stadt	a	13	7	5	1	9	-	4	5
	b	2	1	1	-	1	-	-	1
	c	11	6	4	1	8	-	4	4
	d	-	-	-	-	-	-	-	-
Hövelhof	a	6	-	6	-	-	-	-	-
	b	2	-	2	-	-	-	-	-
	c	3	-	3	-	-	-	-	-
	d	1	-	1	-	-	-	-	-
Lichtenau, Stadt	a	8	7	1	-	10	-	3	7
	b	2	2	-	-	2	-	-	2
	c	6	5	1	-	8	-	3	5
	d	-	-	-	-	-	-	-	-
Paderborn, Stadt	a	45	30	13	2	36	-	12	24
	b	25	18	6	1	20	-	8	12
	c	16	10	5	1	14	-	3	11
	d	4	2	2	-	2	-	1	1
Salzkotten, Stadt	a	7	2	5	-	5	1	1	3
	b	1	-	1	-	-	-	-	-
	c	6	2	4	-	5	1	1	3
	d	-	-	-	-	-	-	-	-
Bad Wünnenberg, Stadt	a	10	3	6	1	3	-	1	2
	b	3	2	1	-	2	-	-	2
	c	4	-	4	-	-	-	-	-
	d	3	1	1	1	1	-	1	-
Regierungsbezirk Detmold	a	656	410	209	37	517	5	108	404
	b	392	258	104	30	309	2	57	250
	c	216	135	75	6	183	3	44	136
	d	48	17	30	1	25	-	7	18

Noch: 13. Straßenverkehrsunfälle und verunglückte Personen im Januar 2013 nach Gemeinden

Verwaltungsbezirk a = Zusammen b = innerhalb von Ortschaften c = außerhalb von Ortschaften d = auf Bundesautobahnen		Straßenverkehrsunfälle				Verunglückte			
		insgesamt	davon			insgesamt	davon		
			mit Personen- schaden	mit schwer- wiegendem Sachschaden (i. e. S.)	sonstige Unfälle unter dem Ein- fluss berau- schender Mittel		Getötete	Schwer- verletzte	Leicht- verletzte
Kreisfreie Städte									
Bochum	a	91	61	23	7	86	-	16	70
	b	76	49	20	7	69	-	15	54
	c	3	3	-	-	4	-	-	4
	d	12	9	3	-	13	-	1	12
Dortmund	a	180	107	56	17	127	-	25	102
	b	147	90	42	15	105	-	20	85
	c	14	6	7	1	8	-	2	6
	d	19	11	7	1	14	-	3	11
Hagen	a	63	43	16	4	60	-	11	49
	b	49	36	9	4	51	-	11	40
	c	2	2	-	-	4	-	-	4
	d	12	5	7	-	5	-	-	5
Hamm	a	45	25	19	1	33	-	4	29
	b	33	20	12	1	25	-	2	23
	c	7	4	3	-	7	-	1	6
	d	5	1	4	-	1	-	1	-
Herne	a	29	13	12	4	16	-	-	16
	b	25	12	9	4	14	-	-	14
	c	-	-	-	-	-	-	-	-
	d	4	1	3	-	2	-	-	2
Ennepe-Ruhr-Kreis	a	67	41	23	3	62	1	12	49
	b	47	27	18	2	37	1	6	30
	c	14	10	3	1	20	-	6	14
	d	6	4	2	-	5	-	-	5
Breckerfeld, Stadt	a	2	-	2	-	-	-	-	-
	b	2	-	2	-	-	-	-	-
	c	-	-	-	-	-	-	-	-
	d	-	-	-	-	-	-	-	-
Ennepetal, Stadt	a	6	4	2	-	4	-	2	2
	b	6	4	2	-	4	-	2	2
	c	-	-	-	-	-	-	-	-
	d	-	-	-	-	-	-	-	-
Gevelsberg, Stadt	a	6	3	3	-	4	-	-	4
	b	2	1	1	-	1	-	-	1
	c	2	-	2	-	-	-	-	-
	d	2	2	-	-	3	-	-	3
Hattingen, Stadt	a	16	11	4	1	13	-	1	12
	b	11	7	4	-	7	-	1	6
	c	5	4	-	1	6	-	-	6
	d	-	-	-	-	-	-	-	-
Herdecke, Stadt	a	-	-	-	-	-	-	-	-
	b	-	-	-	-	-	-	-	-
	c	-	-	-	-	-	-	-	-
	d	-	-	-	-	-	-	-	-
Schwelm, Stadt	a	5	3	1	1	6	1	3	2
	b	4	2	1	1	5	1	3	1
	c	-	-	-	-	-	-	-	-
	d	1	1	-	-	1	-	-	1
Sprockhövel, Stadt	a	6	2	4	-	8	-	-	8
	b	4	2	2	-	8	-	-	8
	c	1	-	1	-	-	-	-	-
	d	1	-	1	-	-	-	-	-

Noch: 13. Straßenverkehrsunfälle und verunglückte Personen im Januar 2013 nach Gemeinden

Verwaltungsbezirk a = Zusammen b = innerhalb von Ortschaften c = außerhalb von Ortschaften d = auf Bundesautobahnen	Straßenverkehrsunfälle				Verunglückte				
	insgesamt	davon			insgesamt	davon			
		mit Personen- schaden	mit schwer- wiegendem Sachschaden (i. e. S.)	sonstige Unfälle unter dem Ein- fluss berau- schender Mittel		Getötete	Schwer- verletzte	Leicht- verletzte	
Noch: Ennepe-Ruhr-Kreis									
Wetter (Ruhr), Stadt	a	9	4	4	1	10	-	3	7
	b	5	1	3	1	1	-	-	1
	c	2	2	-	-	8	-	3	5
	d	2	1	1	-	1	-	-	1
Witten, Stadt	a	17	14	3	-	17	-	3	14
	b	13	10	3	-	11	-	-	11
	c	4	4	-	-	6	-	3	3
	d	-	-	-	-	-	-	-	-
Hochsauerlandkreis	a	77	48	24	5	63	-	15	48
	b	40	24	11	5	30	-	3	27
	c	28	18	10	-	24	-	8	16
	d	9	6	3	-	9	-	4	5
Arnsberg, Stadt	a	18	10	4	4	15	-	1	14
	b	9	4	1	4	6	-	-	6
	c	6	4	2	-	5	-	1	4
	d	3	2	1	-	4	-	-	4
Bestwig	a	4	3	1	-	3	-	-	3
	b	4	3	1	-	3	-	-	3
	c	-	-	-	-	-	-	-	-
	d	-	-	-	-	-	-	-	-
Brilon, Stadt	a	11	8	3	-	15	-	5	10
	b	9	7	2	-	11	-	1	10
	c	2	1	1	-	4	-	4	-
	d	-	-	-	-	-	-	-	-
Eslohe (Sauerland)	a	3	2	1	-	2	-	1	1
	b	3	2	1	-	2	-	1	1
	c	-	-	-	-	-	-	-	-
	d	-	-	-	-	-	-	-	-
Hallenberg, Stadt	a	1	-	1	-	-	-	-	-
	b	-	-	-	-	-	-	-	-
	c	1	-	1	-	-	-	-	-
	d	-	-	-	-	-	-	-	-
Marsberg, Stadt	a	10	6	4	-	6	-	2	4
	b	2	2	-	-	2	-	-	2
	c	4	1	3	-	1	-	-	1
	d	4	3	1	-	3	-	2	1
Medebach, Stadt	a	1	-	1	-	-	-	-	-
	b	-	-	-	-	-	-	-	-
	c	1	-	1	-	-	-	-	-
	d	-	-	-	-	-	-	-	-
Meschede, Stadt	a	11	8	3	-	9	-	4	5
	b	3	2	1	-	2	-	-	2
	c	6	5	1	-	5	-	2	3
	d	2	1	1	-	2	-	2	-
Olsberg, Stadt	a	4	2	1	1	2	-	-	2
	b	3	1	1	1	1	-	-	1
	c	1	1	-	-	1	-	-	1
	d	-	-	-	-	-	-	-	-
Schmallenberg, Stadt	a	7	4	3	-	6	-	1	5
	b	4	2	2	-	2	-	1	1
	c	3	2	1	-	4	-	-	4
	d	-	-	-	-	-	-	-	-

Noch: 13. Straßenverkehrsunfälle und verunglückte Personen im Januar 2013 nach Gemeinden

Verwaltungsbezirk a = Zusammen b = innerhalb von Ortschaften c = außerhalb von Ortschaften d = auf Bundesautobahnen	Straßenverkehrsunfälle				Verunglückte				
	insgesamt	davon			insgesamt	davon			
		mit Personen- schaden	mit schwer- wiegendem Sachschaden (i. e. S.)	sonstige Unfälle unter dem Ein- fluss berau- schender Mittel		Getötete	Schwer- verletzte	Leicht- verletzte	
Noch: Hochsauerlandkreis									
Sundern (Sauerland), Stadt	a	4	3	1	–	3	–	–	3
	b	2	1	1	–	1	–	–	1
	c	2	2	–	–	2	–	–	2
	d	–	–	–	–	–	–	–	–
Winterberg, Stadt	a	3	2	1	–	2	–	1	1
	b	1	–	1	–	–	–	–	–
	c	2	2	–	–	2	–	1	1
	d	–	–	–	–	–	–	–	–
Märkischer Kreis	a	125	74	41	10	107	1	18	88
	b	86	50	26	10	70	1	10	59
	c	29	19	10	–	28	–	8	20
	d	10	5	5	–	9	–	–	9
Altena, Stadt	a	6	3	2	1	4	–	–	4
	b	5	3	1	1	4	–	–	4
	c	1	–	1	–	–	–	–	–
	d	–	–	–	–	–	–	–	–
Balve, Stadt	a	3	3	–	–	4	–	1	3
	b	2	2	–	–	3	–	1	2
	c	1	1	–	–	1	–	–	1
	d	–	–	–	–	–	–	–	–
Halver, Stadt	a	5	3	2	–	4	–	–	4
	b	2	1	1	–	2	–	–	2
	c	3	2	1	–	2	–	–	2
	d	–	–	–	–	–	–	–	–
Hemer, Stadt	a	8	7	1	–	8	–	–	8
	b	8	7	1	–	8	–	–	8
	c	–	–	–	–	–	–	–	–
	d	–	–	–	–	–	–	–	–
Herscheid	a	1	–	1	–	–	–	–	–
	b	–	–	–	–	–	–	–	–
	c	1	–	1	–	–	–	–	–
	d	–	–	–	–	–	–	–	–
Iserlohn, Stadt	a	29	14	10	5	16	–	4	12
	b	25	12	8	5	13	–	2	11
	c	4	2	2	–	3	–	2	1
	d	–	–	–	–	–	–	–	–
Kierspe, Stadt	a	4	1	3	–	2	–	2	–
	b	3	–	3	–	–	–	–	–
	c	1	1	–	–	2	–	2	–
	d	–	–	–	–	–	–	–	–
Lüdenscheid, Stadt	a	22	11	8	3	19	–	3	16
	b	14	6	5	3	9	–	2	7
	c	3	3	–	–	5	–	1	4
	d	5	2	3	–	5	–	–	5
Meinerzhagen, Stadt	a	11	7	4	–	11	–	1	10
	b	2	1	1	–	1	–	–	1
	c	6	5	1	–	8	–	1	7
	d	3	1	2	–	2	–	–	2
Menden (Sauerland), Stadt	a	14	8	5	1	16	1	2	13
	b	11	6	4	1	13	1	2	10
	c	3	2	1	–	3	–	–	3
	d	–	–	–	–	–	–	–	–

Noch: 13. Straßenverkehrsunfälle und verunglückte Personen im Januar 2013 nach Gemeinden

Verwaltungsbezirk a = Zusammen b = innerhalb von Ortschaften c = außerhalb von Ortschaften d = auf Bundesautobahnen	Straßenverkehrsunfälle				Verunglückte				
	insgesamt	davon			insgesamt	davon			
		mit Personen- schaden	mit schwer- wiegendem Sachschaden (i. e. S.)	sonstige Unfälle unter dem Ein- fluss berau- schender Mittel		Getötete	Schwer- verletzte	Leicht- verletzte	
Noch: Märkischer Kreis									
Nachrodt-Wiblingwerde	a	2	1	1	-	1	-	-	1
	b	-	-	-	-	-	-	-	-
	c	2	1	1	-	1	-	-	1
	d	-	-	-	-	-	-	-	-
Neuenrade, Stadt	a	6	5	1	-	6	-	3	3
	b	4	4	-	-	4	-	1	3
	c	2	1	1	-	2	-	2	-
	d	-	-	-	-	-	-	-	-
Plettenberg, Stadt	a	9	6	3	-	8	-	1	7
	b	8	6	2	-	8	-	1	7
	c	1	-	1	-	-	-	-	-
	d	-	-	-	-	-	-	-	-
Schalksmühle	a	3	3	-	-	3	-	-	3
	b	1	1	-	-	1	-	-	1
	c	-	-	-	-	-	-	-	-
	d	2	2	-	-	2	-	-	2
Werdohl, Stadt	a	2	2	-	-	5	-	1	4
	b	1	1	-	-	4	-	1	3
	c	1	1	-	-	1	-	-	1
	d	-	-	-	-	-	-	-	-
Kreis Olpe	a	41	23	17	1	30	-	5	25
	b	17	12	4	1	16	-	2	14
	c	17	10	7	-	12	-	3	9
	d	7	1	6	-	2	-	-	2
Attendorn, Stadt	a	3	3	-	-	3	-	-	3
	b	1	1	-	-	1	-	-	1
	c	2	2	-	-	2	-	-	2
	d	-	-	-	-	-	-	-	-
Drolshagen, Stadt	a	6	-	5	1	-	-	-	-
	b	1	-	-	1	-	-	-	-
	c	-	-	-	-	-	-	-	-
	d	5	-	5	-	-	-	-	-
Finnentrop	a	8	4	4	-	4	-	-	4
	b	4	3	1	-	3	-	-	3
	c	4	1	3	-	1	-	-	1
	d	-	-	-	-	-	-	-	-
Kirchhundem	a	1	1	-	-	2	-	-	2
	b	-	-	-	-	-	-	-	-
	c	1	1	-	-	2	-	-	2
	d	-	-	-	-	-	-	-	-
LenneStadt, Stadt	a	7	4	3	-	6	-	2	4
	b	7	4	3	-	6	-	2	4
	c	-	-	-	-	-	-	-	-
	d	-	-	-	-	-	-	-	-
Olpe, Stadt	a	7	7	-	-	10	-	2	8
	b	3	3	-	-	5	-	-	5
	c	4	4	-	-	5	-	2	3
	d	-	-	-	-	-	-	-	-
Wenden	a	9	4	5	-	5	-	1	4
	b	1	1	-	-	1	-	-	1
	c	6	2	4	-	2	-	1	1
	d	2	1	1	-	2	-	-	2

Noch: 13. Straßenverkehrsunfälle und verunglückte Personen im Januar 2013 nach Gemeinden

Verwaltungsbezirk a = Zusammen b = innerhalb von Ortschaften c = außerhalb von Ortschaften d = auf Bundesautobahnen		Straßenverkehrsunfälle				Verunglückte			
		insgesamt	davon			insgesamt	davon		
			mit Personen- schaden	mit schwer- wiegendem Sachschaden (i. e. S.)	sonstige Unfälle unter dem Ein- fluss berau- schender Mittel		Getötete	Schwer- verletzte	Leicht- verletzte
Kreis Siegen-Wittgenstein	a	73	46	21	6	62	-	8	54
	b	45	28	13	4	34	-	3	31
	c	26	17	7	2	26	-	5	21
	d	2	1	1	-	2	-	-	2
Bad Berleburg, Stadt	a	8	6	1	1	6	-	3	3
	b	2	2	-	-	2	-	1	1
	c	6	4	1	1	4	-	2	2
	d	-	-	-	-	-	-	-	-
Burbach	a	2	2	-	-	2	-	-	2
	b	2	2	-	-	2	-	-	2
	c	-	-	-	-	-	-	-	-
	d	-	-	-	-	-	-	-	-
Erndtebrück	a	4	3	1	-	4	-	-	4
	b	1	1	-	-	1	-	-	1
	c	3	2	1	-	3	-	-	3
	d	-	-	-	-	-	-	-	-
Freudenberg, Stadt	a	3	1	2	-	1	-	-	1
	b	2	1	1	-	1	-	-	1
	c	1	-	1	-	-	-	-	-
	d	-	-	-	-	-	-	-	-
Hilchenbach, Stadt	a	6	3	3	-	4	-	2	2
	b	3	1	2	-	1	-	-	1
	c	3	2	1	-	3	-	2	1
	d	-	-	-	-	-	-	-	-
Kreuztal, Stadt	a	5	2	2	1	2	-	-	2
	b	4	2	1	1	2	-	-	2
	c	1	-	1	-	-	-	-	-
	d	-	-	-	-	-	-	-	-
Bad Laasphe, Stadt	a	1	1	-	-	1	-	-	1
	b	-	-	-	-	-	-	-	-
	c	1	1	-	-	1	-	-	1
	d	-	-	-	-	-	-	-	-
Netphen, Stadt	a	2	1	-	1	1	-	-	1
	b	-	-	-	-	-	-	-	-
	c	2	1	-	1	1	-	-	1
	d	-	-	-	-	-	-	-	-
Neunkirchen	a	5	2	2	1	5	-	1	4
	b	4	1	2	1	2	-	-	2
	c	1	1	-	-	3	-	1	2
	d	-	-	-	-	-	-	-	-
Siegen, Stadt	a	31	21	8	2	28	-	2	26
	b	24	16	6	2	20	-	2	18
	c	5	4	1	-	6	-	-	6
	d	2	1	1	-	2	-	-	2
Wilnsdorf	a	6	4	2	-	8	-	-	8
	b	3	2	1	-	3	-	-	3
	c	3	2	1	-	5	-	-	5
	d	-	-	-	-	-	-	-	-

Noch: 13. Straßenverkehrsunfälle und verunglückte Personen im Januar 2013 nach Gemeinden

Verwaltungsbezirk a = Zusammen b = innerhalb von Ortschaften c = außerhalb von Ortschaften d = auf Bundesautobahnen		Straßenverkehrsunfälle				Verunglückte			
		insgesamt	davon			insgesamt	davon		
			mit Personen- schaden	mit schwer- wiegendem Sachschaden (i. e. S.)	sonstige Unfälle unter dem Ein- fluss berau- schender Mittel		Getötete	Schwer- verletzte	Leicht- verletzte
Kreis Soest	a	89	50	33	6	64	1	14	49
	b	37	24	11	2	33	-	6	27
	c	30	18	8	4	21	1	7	13
	d	22	8	14	-	10	-	1	9
Anröchte	a	11	3	8	-	3	-	2	1
	b	2	1	1	-	1	-	1	-
	c	1	-	1	-	-	-	-	-
	d	8	2	6	-	2	-	1	1
Bad Sassendorf	a	8	4	4	-	5	-	2	3
	b	1	-	1	-	-	-	-	-
	c	4	4	-	-	5	-	2	3
	d	3	-	3	-	-	-	-	-
Ense	a	2	2	-	-	2	-	-	2
	b	-	-	-	-	-	-	-	-
	c	2	2	-	-	2	-	-	2
	d	-	-	-	-	-	-	-	-
Erwitte, Stadt	a	8	4	3	1	4	-	1	3
	b	4	3	1	-	3	-	-	3
	c	3	1	1	1	1	-	1	-
	d	1	-	1	-	-	-	-	-
Geseke, Stadt	a	3	1	1	1	1	-	1	-
	b	1	-	-	1	-	-	-	-
	c	1	1	-	-	1	-	1	-
	d	1	-	1	-	-	-	-	-
Lippetal	a	6	2	3	1	4	-	-	4
	b	1	-	-	1	-	-	-	-
	c	2	1	1	-	1	-	-	1
	d	3	1	2	-	3	-	-	3
Lippstadt, Stadt	a	16	10	6	-	14	1	2	11
	b	12	6	6	-	9	-	-	9
	c	4	4	-	-	5	1	2	2
	d	-	-	-	-	-	-	-	-
Möhnesee	a	3	1	1	1	2	-	1	1
	b	1	1	-	-	2	-	1	1
	c	2	-	1	1	-	-	-	-
	d	-	-	-	-	-	-	-	-
Rüthen, Stadt	a	5	4	-	1	5	-	1	4
	b	-	-	-	-	-	-	-	-
	c	4	3	-	1	4	-	1	3
	d	1	1	-	-	1	-	-	1
Soest, Stadt	a	14	10	4	-	15	-	2	13
	b	10	9	1	-	14	-	2	12
	c	4	1	3	-	1	-	-	1
	d	-	-	-	-	-	-	-	-
Warstein, Stadt	a	1	-	1	-	-	-	-	-
	b	1	-	1	-	-	-	-	-
	c	-	-	-	-	-	-	-	-
	d	-	-	-	-	-	-	-	-
Welver	a	4	2	1	1	2	-	1	1
	b	1	1	-	-	1	-	1	-
	c	3	1	1	1	1	-	-	1
	d	-	-	-	-	-	-	-	-
Werl, Stadt	a	7	6	1	-	6	-	1	5
	b	2	2	-	-	2	-	1	1
	c	-	-	-	-	-	-	-	-
	d	5	4	1	-	4	-	-	4
Wickede (Ruhr)	a	1	1	-	-	1	-	-	1
	b	1	1	-	-	1	-	-	1
	c	-	-	-	-	-	-	-	-
	d	-	-	-	-	-	-	-	-

Noch: 13. Straßenverkehrsunfälle und verunglückte Personen im Januar 2013 nach Gemeinden

Verwaltungsbezirk a = Zusammen b = innerhalb von Ortschaften c = außerhalb von Ortschaften d = auf Bundesautobahnen		Straßenverkehrsunfälle				Verunglückte			
		insgesamt	davon			insgesamt	davon		
			mit Personen- schaden	mit schwer- wiegendem Sachschaden (i. e. S.)	sonstige Unfälle unter dem Ein- fluss berau- schender Mittel		Getötete	Schwer- verletzte	Leicht- verletzte
Kreis Unna	a	111	63	43	5	82	-	12	70
	b	68	47	17	4	60	-	8	52
	c	22	10	11	1	13	-	2	11
	d	21	6	15	-	9	-	2	7
Bergkamen, Stadt	a	7	2	4	1	2	-	-	2
	b	6	2	3	1	2	-	-	2
	c	1	-	1	-	-	-	-	-
	d	-	-	-	-	-	-	-	-
Bönen	a	1	-	1	-	-	-	-	-
	b	-	-	-	-	-	-	-	-
	c	1	-	1	-	-	-	-	-
	d	-	-	-	-	-	-	-	-
Fröndenberg/Ruhr, Stadt	a	5	3	2	-	3	-	1	2
	b	3	2	1	-	2	-	-	2
	c	1	1	-	-	1	-	1	-
	d	1	-	1	-	-	-	-	-
Holzwickede	a	10	4	6	-	5	-	-	5
	b	4	3	1	-	3	-	-	3
	c	4	-	4	-	-	-	-	-
	d	2	1	1	-	2	-	-	2
Kamen, Stadt	a	10	4	5	1	7	-	2	5
	b	6	2	3	1	2	-	1	1
	c	2	2	-	-	5	-	1	4
	d	2	-	2	-	-	-	-	-
Lünen, Stadt	a	28	21	6	1	33	-	4	29
	b	22	19	3	-	31	-	4	27
	c	4	1	2	1	1	-	-	1
	d	2	1	1	-	1	-	-	1
Schwerte, Stadt	a	15	7	8	-	7	-	2	5
	b	7	5	2	-	5	-	2	3
	c	1	1	-	-	1	-	-	1
	d	7	1	6	-	1	-	-	1
Selm, Stadt	a	3	2	1	-	2	-	-	2
	b	1	1	-	-	1	-	-	1
	c	2	1	1	-	1	-	-	1
	d	-	-	-	-	-	-	-	-
Unna, Stadt	a	23	14	8	1	17	-	2	15
	b	13	9	3	1	10	-	-	10
	c	3	2	1	-	2	-	-	2
	d	7	3	4	-	5	-	2	3
Werne, Stadt	a	9	6	2	1	6	-	1	5
	b	6	4	1	1	4	-	1	3
	c	3	2	1	-	2	-	-	2
	d	-	-	-	-	-	-	-	-
Regierungsbezirk Arnsberg	a	991	594	328	69	792	3	140	649
	b	670	419	192	59	544	2	86	456
	c	192	117	66	9	167	1	42	124
	d	129	58	70	1	81	-	12	69
Nordrhein-Westfalen	a	5 328	3 511	1 492	325	4 482	25	757	3 700
	b	3 671	2 521	877	273	3 093	13	463	2 617
	c	1 042	708	296	38	992	9	221	762
	d	615	282	319	14	397	3	73	321
davon									
kreisfreie Städte	a	2 129	1 473	527	129	1 845	4	291	1 550
Kreise	a	3 199	2 038	965	196	2 637	21	466	2 150

Veröffentlichungen aus den Fachbereichen Handel und Verkehr

Entwicklung von Umsatz und Beschäftigung in nordrhein-westfälischen Unternehmen des Einzelhandels, des Kraftfahrzeughandels, des Großhandels und des Gastgewerbes

Inhalt: Jedes der vier monatlich erscheinenden Hefte enthält die vorläufigen Ergebnisse der Umsatzentwicklung und der Entwicklung der Beschäftigtenzahlen als Messzahlen auf der Basis des Jahres 2005 bzw. 2010 und als prozentuale Abweichung zum Vormonat und zum Vorjahresmonat. Die Ergebnisse werden in einigen Eckzahlen für die wichtigsten Wirtschaftszweige dargestellt.

Einzelhandel:	Bestell-Nr. G11
Großhandel:	Bestell-Nr. G12
Kraftfahrzeughandel (inkl. Instandhaltung und Reparatur):	Bestell-Nr. G15
Gastgewerbe:	Bestell-Nr. G43

Fachliche Auskünfte zu diesen Veröffentlichungen erteilen Ihnen gerne Sandra Arntzen und Sabine Schmidt unter Telefon-Nr. 0211 9449-3827 bzw. 0211 9449-3826.

Straßenverkehrsunfälle in Nordrhein-Westfalen

Inhalt: Der Monatsbericht enthält Ergebnisse von Straßenverkehrsunfällen und dabei Verunglückten in Nordrhein-Westfalen nach Unfallkategorien, nach Straßen-, Unfallarten, Unfalltypen, nach Tagesdatum, Ortslage, Art der Verkehrsbeteiligung, Unfallursachen und nach Fehlverhalten der Fahrzeugführer sowie die Anzahl der Verunglückten nach der Schwere der Verletzung, Altersgruppen und Geschlecht. Dargestellt werden die monatlichen und die kumulierten Zahlen, die Vorjahresergebnisse und die prozentuale Veränderung gegenüber den Vorjahreszeiträumen. Auf Gemeindeebene sind Ergebnisse nach Ortslage und Unfallkategorien enthalten.

Bestell-Nr. H12

Straßenverkehrsunfälle in Nordrhein-Westfalen

Inhalt: Der Bericht enthält Ergebnisse von Straßenverkehrsunfällen und dabei Verunglückten in Nordrhein-Westfalen nach Unfallkategorien, nach Straßen-, Unfallarten, Unfalltypen, nach Tagesdatum, Ortslage, Art der Verkehrsbeteiligung, Unfallursachen und nach Fehlverhalten der Fahrzeugführer sowie die Anzahl der Verunglückten nach der Schwere der Verletzung, Altersgruppen und Geschlecht. Dargestellt werden die Jahreswerte, die Vorjahresergebnisse und die prozentuale Veränderung gegenüber den Vorjahreszeiträumen. Auf Gemeindeebene sind Ergebnisse nach Ortslage und Unfallkategorien enthalten. Zahlreiche Grafiken und eine Farbkarte runden den Bericht ab.

Bestell-Nr. H13

Fachliche Auskünfte zu diesen Veröffentlichungen erteilen Ihnen gerne Petra Focks und Jörg Möller unter Telefon-Nr. 0211 9449-3820 bzw. 0211 9449-3821.

Binnenschifffahrt in Nordrhein-Westfalen

Inhalt: Der Monatsbericht enthält die Entwicklung des Güterverkehrs auf den nordrhein-westfälischen Binnenwasserstraßen nach Verkehrsbeziehungen und Güterabteilungen. Dargestellt werden die monatlichen Gütermengen in Tonnen bzw. der Containerumschlag für Nordrhein-Westfalen, die Mengen des Vormonats und des Vorjahresmonats sowie die kumulierten Jahresgütermengen im Vergleich zum Vorjahreszeitraum mit der prozentualen Veränderung.

Bestell-Nr. H21

Fachliche Auskünfte zu dieser Veröffentlichung erteilt Ihnen gerne Sandra Arntzen und Sabine Schmidt unter Telefon-Nr. 0211 9449-3827 bzw. 0211 9449-3826.